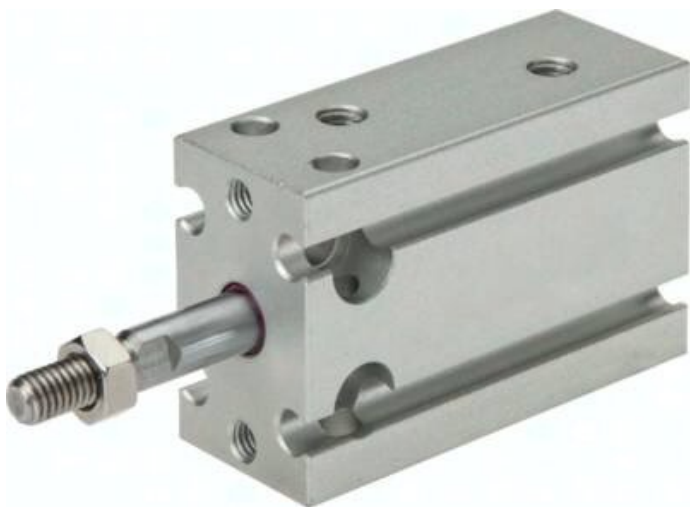




Siłownik kompaktowy do montażu bezpośredniego, D32x5, standard - EMC



**Numer artykułu SKU:
EU32/5**

Numer artykułu producenta:

Czas wysyłki: 24-48h



OPIS PRODUKTU

Materiały:

Korpus: Aluminium eloksowane, Tłoczyisko: Stal nierdzewna, tłok: Aluminium z wkładem magnetycznym, uszczelki: NBR / PUR

Zakres temperatury:

-10°C do maks. +60°C

Cisnienie robocze:

1 - 7 bar

Wykonanie:

z tłokiem elektromagnetycznym

Zylinderschaltertyp:

D

Zalety:

oszczędność miejsca dzięki prostokątnej obudowie, która umożliwia bezpośredni montaż bez użycia materiału montażowego, możliwość montażu na dowolnej z 6 powierzchni prostopadłościennych, główne wymiary identyczne jak w przypadku SMD serii CDU / CDUK

DANE TECHNICZNE

Nr kat.	EU32/5
EAN-13	4050571872151