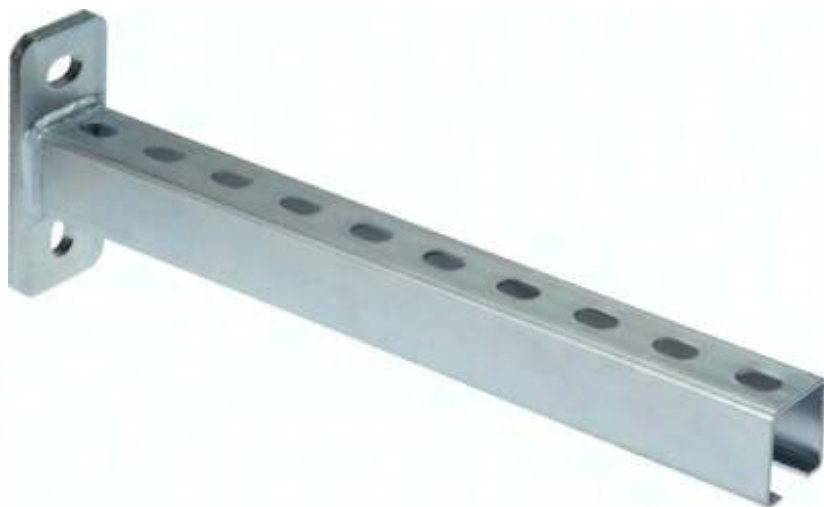




Konsola wysięgnika 28/30, wysięg. 240mm, Stal ocynkowana



**Numer artykułu SKU:
FIALK28-240**

Numer artykułu producenta:

Czas wysyłki: 24-48h



OPIS PRODUKTU

Zastosowanie:

Konsole wysięgnika do mocowania ściennego tras rurowych, rurociągów, półek kablowych, kanałów wentylacyjnych itp. W połączeniu z szynami montażowymi MS uzyskuje się wiele innych możliwości zastosowania. Otwory podłużne w płycie podstawowej pozwalają na dobrą regulację wysokości.

*obciążenie skupione L/2, (w przypadku obciążenia a) obciążenie skupione L lub b) obciążenie skupione L*1/3 i L*2/3 - w tym przypadku należy podzielić dopuszczalne obciążenie na pół)

DANE TECHNICZNE

Waga	0,44 kg
FDOP	816 N
Typ profilu	28/30
Rozstaw otworów w płycie podstawowej	79
Materiał	stal ocynkowana
Długość wysięgnika L	240

Nr kat.	FIALK28-240
EAN-13	4050571870065