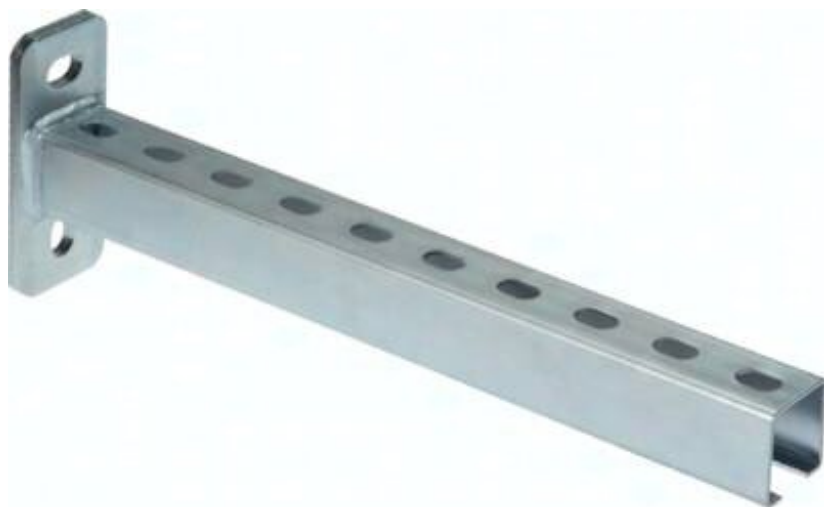




## Konsola wysięgnika 27/18, wysięg. 300mm, Stal szlachetna A2



**Numer artykułu SKU:  
FIALK27-300ES**

Numer artykułu producenta:  
-----

Czas wysyłki: 24-48h

## OPIS PRODUKTU

### Zastosowanie:

Konsole wysięgnika do mocowania ściennego tras rurowych, rurociągów, półek kablowych, kanałów wentylacyjnych itp. W połączeniu z szynami montażowymi MS uzyskuje się wiele innych możliwości zastosowania. Otwory podłużne w płycie podstawowej pozwalają na dobrą regulację wysokości.

\*obciążenie skupione L/2, (w przypadku obciążenia a) obciążenie skupione L lub b) obciążenie skupione L\*1/3 i L\*2/3 - w tym przypadku należy podzielić dopuszczalne obciążenie na pół)

## DANE TECHNICZNE

Waga	0,33 kg
FDOP	311 N
Typ profilu	27/18
Rozstaw otworów w płycie podstawowej	79
Materiał	stal szlachetna A4
Długość wysięgnika L	300

Nr kat.	FIALK27-300ES
EAN-13	4050571870058