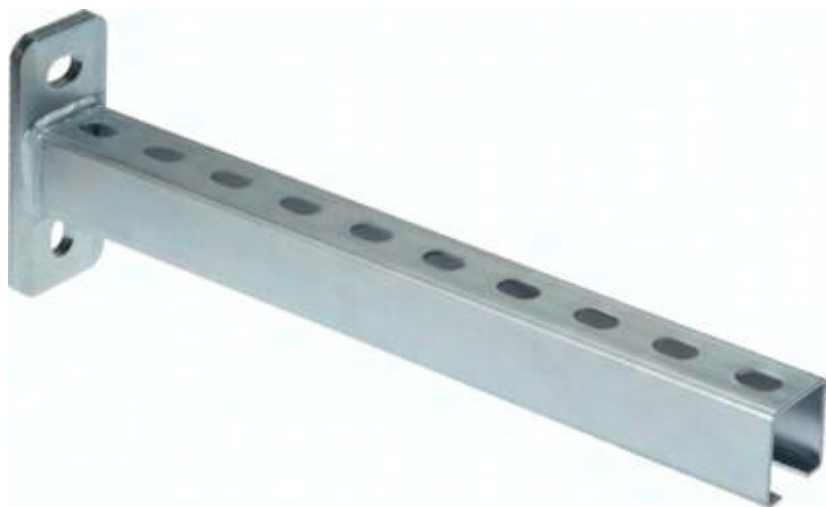




Uchwyt naścienny przedłużony 28/30, l=400mm, stal ocynkowana



Numer artykułu SKU:
FIALK28-400

Numer artykułu producenta:

Czas wysyłki: 24-48h

OPIS PRODUKTU

Zastosowanie: Konsole wysięgnika do mocowania ściennego tras rurowych, rurociągów, pólek kablowych, kanałów wentylacyjnych itp. W połączeniu z szynami montażowymi MS uzyskuje się wiele innych możliwości zastosowania. Otwory podłużne w płycie podstaw

DANE TECHNICZNE

Waga	400
Gwint	490 N
Wykonanie	FIALK28-400
Materiał	79
Fdop. (w dźwigni)	0,65 kg
Wymiary	28/30

Nr kat.

FIALK28-400