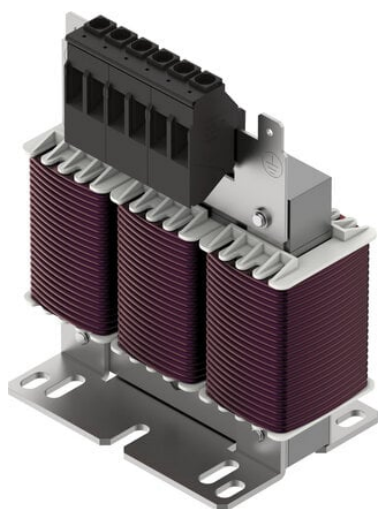




Indukcyjność wstępna CAMF-C6-FD-C6-11A (8096867) serii CAMF - Festo



Numer artykułu SKU:
OT-FESTO082747

Numer artykułu producenta:

Tylko na zamówienie

FESTO

OPIS PRODUKTU

Dane techniczne

Zabezpieczenie przeciwzwarciowe	nie
Dopuszczalne obciążenie prądowe przy 40degC	6 A
Zakres napięcia roboczego AC	0 V
Indukcyjność znamionowa	3.7 mH
Tolerancja indukcyjności znamionowej	10 %
Częstotliwość sieci	50 Hz
Napięcie izolacji	4000 V
Wymiary szer. x dł. x wys.	60 mm x 80 mm x 116 mm
Certyfikacja	ENEC
Znak CE (patrz deklaracja zgodności)	zgodnie z dyrektywą UE RoHS
Zgodność z LABS	VDMA24364-strefa III
Temperatura przechowywania	-10 degC
Stopień ochrony	IP00
Temperatura otoczenia	-10 degC
Waga produktu	940 g
Typ mocowania	Płyta montażowa, przykręcona
Informacja o materiałach	Zgodność z dyrektywą RoHS
Pozycja montażu	poziomo
Przyłącze elektryczne 1, funkcja	Zasilanie elektryczne

Przyłącze elektryczne 1, rodzaj przyłącza	Listwa zaciskowa
Przyłącze elektryczne 1, technika przyłączeniowa	Zacisk śrubowy
Przyłącze elektryczne 1, liczba pinów/żył	6
Przyłącze elektryczne 1, użyte piny/żyły	6
Przyłącze elektryczne 1, przekrój przewodu	4 mm ²

DANE TECHNICZNE

Podłączenie elektryczne 1, funkcja	Zasilanie elektryczne
Tolerancja nominalnej indukcyjności	10 %
Indukcyjność nominalna	3.7 mH
Napięcie przebicia izolacji	4 000 V
Przyłącze elektryczne 1, przekrój przewodu	4 mm ²
Częstotliwość sieci	50 ... 60 Hz
Zakres napięcia roboczego AC	0 ... 600 V
Obciążalność prądowa przy 40°C	6 A
Podłączenie elektryczne 1, zajęta liczba pinów/żył	6
Podłączenie elektryczne 1, liczba pinów/żył	6
Podłączenie elektryczne 1, technologia podłączenia	Zaciski śrubowe
Podłączenie elektryczne 1, typ podłączenia	Listwa zaciskowa
Temperatura otoczenia	-10 ... 40 °C
Zabezpieczenie przed zwarciem	Brak
Wymiary B x L x H	60 mm x 80 mm x 116 mm
Znak CE (patrz deklaracja zgodności)	Zgodnie z dyrektywą EU RoHS
Temperatura przechowywania	-10 ... 40 °C
Waga produktu	940 g
Pozycja zabudowy	Pozioma
Uwaga dotycząca materiałów	Zawierają substancje PWIS, Zgodne z RoHS
Dopuszczenie	ENEC, c UL - Recognized (OL)
Stopień ochrony	IP00
Sposób montażu	Płyta montażowa, przykręcana

Nr kat.	OT-FESTO082747
EAN-13	4052568298784