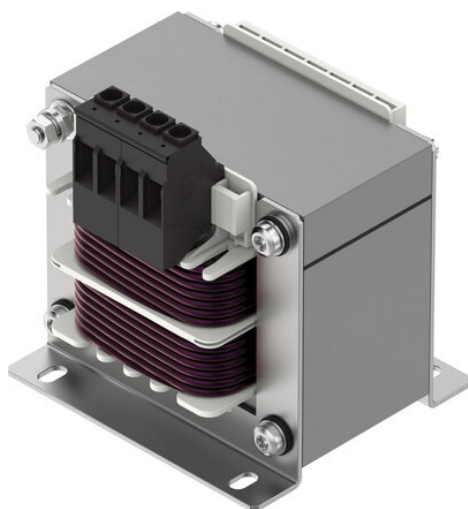




## Indukcyjność wstępna CAMF-C6-FD-C6-3A (8088930) serii CAMF - Festo



**Numer artykułu SKU:  
OT-FESTO082145**

Numer artykułu producenta:  
-----

Tylko na zamówienie

**FESTO**

## OPIS PRODUKTU

### Dane techniczne

Zabezpieczenie przeciwzwarciowe	nie
Dopuszczalne obciążenie prądowe przy 40degC	6 A
Zakres napięcia roboczego AC	0 V
Napięcie znamionowe AC	400 V
Indukcyjność znamionowa	5.7 mH
Tolerancja indukcyjności znamionowej	10 %
Częstotliwość sieci	50 Hz
Napięcie izolacji	2500 V
Certyfikacja	ENEC
Znak CE (patrz deklaracja zgodności)	zgodnie z dyrektywą UE RoHS
Zgodność z LABS	VDMA24364-strefa III
Temperatura przechowywania	-10 degC
Stopień ochrony	IP00
Temperatura otoczenia	-10 degC
Waga produktu	2000 g
Typ mocowania	Płyta montażowa, przykręcona
Informacja o materiałach	Zgodność z dyrektywą RoHS
Pozycja montażu	poziomo
Przyłącze elektryczne 1, funkcja	Zasilanie elektryczne

Przyłącze elektryczne 1, rodzaj przyłącza	Listwa zaciskowa
Przyłącze elektryczne 1, technika przyłączeniowa	Zacisk śrubowy
Przyłącze elektryczne 1, liczba pinów/żył	2
Przyłącze elektryczne 1, użyte piny/żyły	2
Przyłącze elektryczne 1, przekrój przewodu	4 mm <sup>2</sup>
Przyłącze elektryczne 2, funkcja	Zasilanie elektryczne
Przyłącze elektryczne 2, rodzaj przyłącza	Listwa zaciskowa
Przyłącze elektryczne 2, technika przyłączeniowa	Zacisk śrubowy
Przyłącze elektryczne 2, liczba pinów/żył	2
Przyłącze elektryczne 2, użyte piny/żyły	2
Przyłącze elektryczne 2, przekrój przewodu	4 mm <sup>2</sup>

## DANE TECHNICZNE

Podłączenie elektryczne 1, zajęta liczba pinów/żył	2
Tolerancja nominalnej indukcyjności	10 %
Indukcyjność nominalna	5.7 mH
Napięcie przebicia izolacji	2 500 V
Przyłącze elektryczne 2, przekrój przewodu	4 mm <sup>2</sup>
Przyłącze elektryczne 1, przekrój przewodu	4 mm <sup>2</sup>
Częstotliwość sieci	50 ... 60 Hz
Nominalne napięcie robocze AC	400 V
Zakres napięcia roboczego AC	0 ... 400 V
Obciążalność prądowa przy 40°C	6 A
Podłączenie elektryczne 2, zajęta liczba pinów/żył	2
Podłączenie elektryczne 2, liczba pinów/żył	2
Podłączenie elektryczne 2, technologia podłączenia	Zaciski śrubowe
Podłączenie elektryczne 2, typ podłączenia	Listwa zaciskowa
Podłączenie elektryczne 2, funkcja	Zasilanie elektryczne
Temperatura otoczenia	-10 ... 40 °C
Podłączenie elektryczne 1, liczba pinów/żył	2
Podłączenie elektryczne 1, technologia podłączenia	Zaciski śrubowe
Podłączenie elektryczne 1, typ podłączenia	Listwa zaciskowa
Podłączenie elektryczne 1, funkcja	Zasilanie elektryczne
Zabezpieczenie przed zwarciami	Brak
Znak CE (patrz deklaracja zgodności)	Zgodnie z dyrektywą EU RoHS
Temperatura przechowywania	-10 ... 40 °C
Waga produktu	2 000 g
Pozycja zabudowy	Pozioma
Uwaga dotycząca materiałów	Zawierają substancje PWIS, Zgodne z RoHS
Dopuszczenie	ENEC, c UL - Recognized (OL)
Stopień ochrony	IP00
Sposób montażu	Płyta montażowa, przykręcana

Nr kat.	OT-FESTO082145
EAN-13	4052568451752