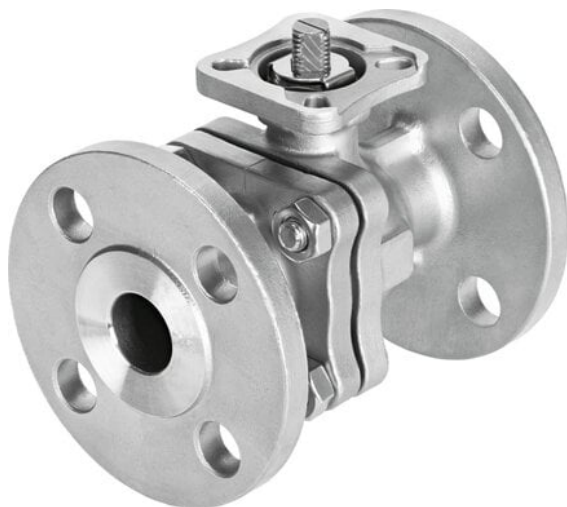




## Zawór kulowy VZBF-21/2-P1-20-D-2-F0710-V15V15 (4810857) serii VZBF - Festo



**Numer artykułu SKU:  
OT-FESTO070824**

Numer artykułu producenta:  
-----

Tylko na zamówienie

**FESTO**

### OPIS PRODUKTU

Dwuczęściowy zawór kulowy ze stali szlachetnej do mediów ciekłych i gazowych jest łatwy w konserwacji. Wersja Fire Safe spełnia wymogi zgodnie z API 607.

- Przyłącza kołnierzowe wg ANSI B 16.5. klasa 150
- Zapewnione odprowadzenie wyładowań statycznych
- Certyfikat API 607 Fire Safe
- Wersja ze stali szlachetnej
- Łatwa konserwacja
- Opcjonalnie z wstępnie zamontowaną dźwignią ręczną

### Dane techniczne

|                              |                                     |
|------------------------------|-------------------------------------|
| Konstrukcja                  | 2-drogowy zawór kulowy              |
| Sposób uruchamiania          | mechaniczny                         |
| Sposób uszczelnienia         | miękki                              |
| Pozycja montażu              | dowolny                             |
| Typ mocowania                | Instalacja na przewodach            |
| Przyłącze zaworu procesowego | Kołnierz wg ANSI B16.5 Klasa 150    |
| Wskaźnik stanu przełączenia  | Kierunek rowka = kierunek przepływu |
| Układ otworów w kołnierzu    | F0710                               |
| Średnica wewnętrzna-Ø        | 64 mm                               |
| Średnica nominalna DN        | 65                                  |
| Funkcja zaworu               | 2/2                                 |

|                                                                                                 |                                                        |
|-------------------------------------------------------------------------------------------------|--------------------------------------------------------|
| Kierunek przepływu                                                                              | rewersyjny                                             |
| Ciśnienie nominalne zaworu armaturowego PN                                                      | 20                                                     |
| Moment obrotowy zrywający przy różnicy ciśnienia,<br>ciśnienie znamionowe zaworu procesowego PN | 60 Nm                                                  |
| W oparciu o normę                                                                               | ANSI B16.5 klasa 150                                   |
| Symbol                                                                                          | 00991458                                               |
| Medium                                                                                          | Para                                                   |
| Temperatura medium                                                                              | -20 degC                                               |
| Przepływ Kv                                                                                     | 707 m <sup>3</sup> /h                                  |
| Informacja o materiałach                                                                        | Zgodność z dyrektywą RoHS                              |
| Zgodność z LABS                                                                                 | VDMA24364-strefa III                                   |
| Materiał obudowy                                                                                | Odlew ze stali szlachetnej                             |
| Numer materiału obudowy                                                                         | 1.4408                                                 |
| Materiał uszczelnień                                                                            | FPM                                                    |
| Materiał kuli                                                                                   | Odlew ze stali nierdzewnej                             |
| Numer materiału kuli                                                                            | 1.4408                                                 |
| Materiał wałka                                                                                  | Nierdzewna stal stopowa                                |
| Numer materiału wałka                                                                           | 1.4401                                                 |
| Waga produktu                                                                                   | 13650 g                                                |
| Certyfikacja                                                                                    | API607                                                 |
| Znak CE (patrz deklaracja zgodności)                                                            | zgodne z dyrektywą UE w sprawie urządzeń ciśnieniowych |
| Ochrona przeciwwybuchowa                                                                        | Strefa 1 (ATEX)                                        |
| Klasa odporności korozyjnej wg normy Festo                                                      | 4 - wyjątkowo silne obciążenie korozyjne               |

---

## DANE TECHNICZNE

|                                                                                   |                                                                                         |
|-----------------------------------------------------------------------------------|-----------------------------------------------------------------------------------------|
| Rodzaj uszczelnienia                                                              | Miękkie                                                                                 |
| Numer materiału dla kuli                                                          | 1.4408                                                                                  |
| Materiał kuli                                                                     | Odlew ze stali szlachetnej                                                              |
| Moment rozruchowy przy różnicy ciśnienia, ciśnienie nominalne, zawór procesowy PN | 60 Nm                                                                                   |
| Średnica nominalna DN                                                             | 65                                                                                      |
| Przepływ Kv                                                                       | 707 m <sup>3</sup> /h                                                                   |
| Ciśnienie znamionowe zaworu procesowego                                           | 20                                                                                      |
| Medium                                                                            | Para, Sprężone powietrze wg ISO8573-1:2010 [-:-:], Gazy obojętne, Woda, ciecze obojętne |
| Przyłącze zaworu procesowego                                                      | Kołnierz zgodny z ANSI B16.5 klasa 150                                                  |
| Wskaźnik stanu załączenia                                                         | Kierunek rowka = Kierunek przepływu                                                     |
| Numer materiału dla obudowy                                                       | 1.4408                                                                                  |
| Numer materiału dla wałka                                                         | 1.4401                                                                                  |
| Rysunek otworowania kołnierza                                                     | F0710                                                                                   |
| Materiał wałka                                                                    | Stal wysokostopowa, nierdzewna                                                          |
| Kierunek przepływu                                                                | Rewersyjny                                                                              |
| Materiał uszczelnień                                                              | FPM, Grafit, PCTFE, PTFE                                                                |
| Sposób uruchomienia                                                               | Mechaniczny                                                                             |
| Znak CE (patrz deklaracja zgodności)                                              | Wg dyrektywy EU-Urządzenia ciśnieniowe                                                  |
| Waga produktu                                                                     | 13 650 g                                                                                |
| W oparciu o normę                                                                 | ANSI B16.5 Klasa 150, ISO 5211                                                          |
| Konstrukcja                                                                       | 2-drogowy zawór kulowy                                                                  |
| Klasa odporności na korozję CRC                                                   | 4 - Bardzo wysoka odporność na korozję                                                  |
| Pozycja zabudowy                                                                  | Dowolna                                                                                 |
| Funkcja zaworu                                                                    | 2/2                                                                                     |
| Materiał obudowy                                                                  | Odlew ze stali szlachetnej                                                              |
| Średnica wewnętrzna                                                               | 64 mm                                                                                   |
| Uwaga dotycząca materiałów                                                        | Zawierają substancje PWIS, Zgodne z RoHS                                                |
| Dopuszczenie                                                                      | API607, CRN                                                                             |
| Temperatura medium                                                                | -20 ... 200 °C                                                                          |
| Sposób montażu                                                                    | Zabudowa w linii                                                                        |

|         |                |
|---------|----------------|
| Nr kat. | OT-FESTO070824 |
| EAN-13  | 4052568275631  |