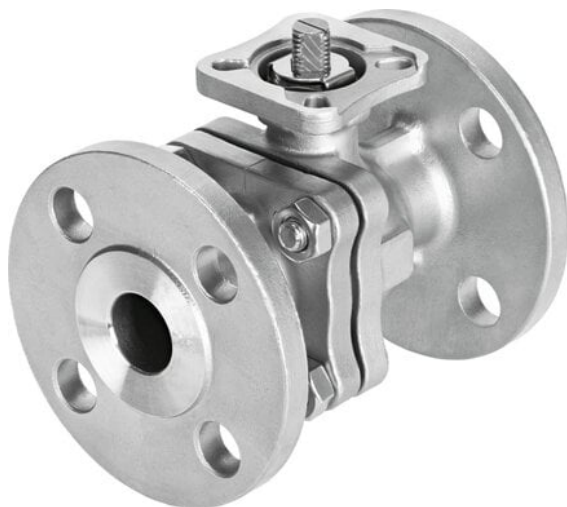




## Zawór kulowy VZBF-6-P1-20-D-2-F1012-V15V16 (4810861) serii VZBF - Festo



**Numer artykułu SKU:  
OT-FESTO070827**

Numer artykułu producenta:  
-----

Tylko na zamówienie

**FESTO**

### OPIS PRODUKTU

Dwuczęściowy zawór kulowy ze stali szlachetnej do mediów ciekłych i gazowych jest łatwy w konserwacji. Wersja Fire Safe spełnia wymogi zgodnie z API 607.

- Przyłącza kołnierzowe wg ANSI B 16.5. klasa 150
- Zapewnione odprowadzenie wyładowań statycznych
- Certyfikat API 607 Fire Safe
- Wersja ze stali szlachetnej
- Łatwa konserwacja
- Opcjonalnie z wstępnie zamontowaną dźwignią ręczną

### Dane techniczne

Konstrukcja	2-drogowy zawór kulowy
Sposób uruchamiania	mechaniczny
Sposób uszczelnienia	miękki
Pozycja montażu	dowolny
Typ mocowania	Instalacja na przewodach
Przyłącze zaworu procesowego	Kołnierz wg ANSI B16.5 Klasa 150
Wskaźnik stanu przełączenia	Kierunek rowka = kierunek przepływu
Układ otworów w kołnierzu	F1012
Średnica wewnętrzna-Ø	150 mm
Średnica nominalna DN	150
Funkcja zaworu	2/2

Kierunek przepływu	rewersyjny
Ciśnienie nominalne zaworu armaturowego PN	20
Moment obrotowy zrywający przy różnicy ciśnienia, ciśnienie znamionowe zaworu procesowego PN	350 Nm
W oparciu o normę	ANSI B16.5 klasa 150
Symbol	00991458
Medium	Para
Temperatura medium	-20 degC
Przepływ Kv	4258 m <sup>3</sup> /h
Informacja o materiałach	Zgodność z dyrektywą RoHS
Zgodność z LABS	VDMA24364-strefa III
Materiał obudowy	Odlew ze stali szlachetnej
Numer materiału obudowy	1.4408
Materiał uszczelnień	FPM
Materiał kuli	Nierdzewna stal stopowa
Numer materiału kuli	1.4401
Materiał wałka	Nierdzewna stal stopowa
Numer materiału wałka	1.4401
Waga produktu	50200 g
Certyfikacja	CRN
Znak CE (patrz deklaracja zgodności)	zgodne z dyrektywą UE w sprawie urządzeń ciśnieniowych
Ochrona przeciwwybuchowa	Strefa 1 (ATEX)
Klasa odporności korozyjnej wg normy Festo	4 - wyjątkowo silne obciążenie korozyjne

---

## DANE TECHNICZNE

Rodzaj uszczelnienia	Miękkie
Numer materiału dla kuli	1.4401
Materiał kuli	Stal wysokostopowa, nierdzewna
Moment rozruchowy przy różnicy ciśnienia, ciśnienie nominalne, zawór procesowy PN	350 Nm
Średnica nominalna DN	150
Przepływ Kv	4 258 m <sup>3</sup> /h
Ciśnienie znamionowe zaworu procesowego	20
Medium	Para, Sprężone powietrze wg ISO8573-1:2010 [-:-:~], Gazy obojętne, Woda, ciecze obojętne
Przyłącze zaworu procesowego	Kołnierz zgodny z ANSI B16.5 klasa 150
Wskaźnik stanu załączenia	Kierunek rowka = Kierunek przepływu
Numer materiału dla obudowy	1.4408
Numer materiału dla wałka	1.4401
Rysunek otworowania kołnierza	F1012
Materiał wałka	Stal wysokostopowa, nierdzewna
Kierunek przepływu	Rewersyjny
Materiał uszczelnień	FPM, Grafit, PCTFE, PTFE
Sposób uruchomienia	Mechaniczny
Znak CE (patrz deklaracja zgodności)	Wg dyrektywy EU-Urządzenia ciśnieniowe
Waga produktu	50 200 g
W oparciu o normę	ANSI B16.5 Klasa 150, ISO 5211
Konstrukcja	2-drogowy zawór kulowy
Klasa odporności na korozję CRC	4 - Bardzo wysoka odporność na korozję
Pozycja zabudowy	Dowolna
Funkcja zaworu	2/2
Materiał obudowy	Odlew ze stali szlachetnej
Średnica wewnętrzna	150 mm
Uwaga dotycząca materiałów	Zawierają substancje PWIS, Zgodne z RoHS
Dopuszczenie	CRN
Temperatura medium	-20 ... 200 °C
Sposób montażu	Zabudowa w linii

Nr kat.	OT-FESTO070827
EAN-13	4052568275662