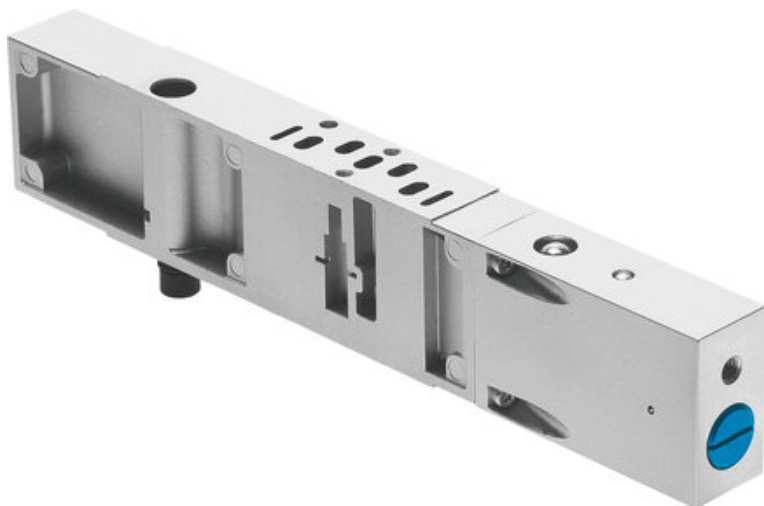




Płyta odcinająca zasilanie ciśnieniem, do zabudowy warstwowej VABF-S4-2-L1D1-C (542884) serii VABF - Festo



Numer artykułu SKU:
OT-FESTO023530

Numer artykułu producenta:

Czas wysyłki: 24-48h

FESTO

OPIS PRODUKTU

Dane techniczne

| | |
|--|--|
| Szerokość zabudowy | 18 mm |
| W oparciu o normę | ISO 15407-2 |
| Pozycja montażu | dowolny |
| Symbol | 00995427 |
| Ciśnienie robocze | 1 MPa |
| Ciśnienie robocze | 10 bar |
| Znak CE (patrz deklaracja zgodności) | Zgodnie z dyrektywą niskonapięciową UE |
| Znak UKCA (patrz deklaracja zgodności) | wg przepisów UK dot. urządzeń elektrycznych |
| Medium robocze | Sprężone powietrze wg ISO 8573-1:2010 [7:4:4] |
| Uwaga dotycząca medium roboczego/sterującego | Możliwa praca z powietrzem olejnym (po rozpoczęciu olejenia trzeba je kontynuować) |
| Klasa odporności korozyjnej wg normy Festo | 0 - Brak obciążenia korozyjnego |
| Zgodność z LABS | VDMA24364-B1/B2-L |
| Stopień ochrony | IP65 |
| Medium sterujące (dla pilotów) | Sprężone powietrze wg ISO 8573-1:2010 [7:4:4] |
| Temperatura otoczenia | -5 degC |
| Waga produktu | 209 g |
| Typ mocowania, konstrukcja warstwowa | na płycie łączeniowej |

Materiał obudowy

Aluminiowy odlew ciśnieniowy

DANE TECHNICZNE

| | |
|--------------------------------------|--|
| Medium robocze | Sprężone powietrze wg ISO8573-1:2010 [7:4:4] |
| Ciśnienie robocze | 1 MPa |
| Temperatura otoczenia | -5 ... 50 °C |
| Stopień ochrony | IP65, NEMA 4 |
| Materiał obudowy | Aluminium-odlew ciśnieniowy |
| Pozycja zabudowy | Dowolna |
| Ciśnienie robocze MPa | 1 MPa |
| Uwagi odnośnie medium roboczego | Możliwa praca na powietrzu olejonym (po rozpoczęciu olejenia jest ono wymagane przy dalszej pracy) |
| Klasa odporności na korozję CRC | 0 - Brak odporności na korozję |
| W oparciu o normę | ISO 15407-2 |
| Waga produktu | 209 g |
| Znak CE (patrz deklaracja zgodności) | Wg dyrektywy EU dla niskich napięć |
| Szerokość zabudowy | 18 mm |
| Medium dla pilotów | Sprężone powietrze wg ISO8573-1:2010 [7:4:4] |
| Sposób montażu-konstrukcja warstwowa | Na płycie przyłączeniowej, Na pojedynczej płycie przyłączeniowej |
| Pozycja montażowa | dowolny |

| | |
|---------|----------------|
| Nr kat. | OT-FESTO023530 |
| EAN-13 | 4052568180775 |