



Najszersza  
oferta  
pneumatyki  
w Polsce

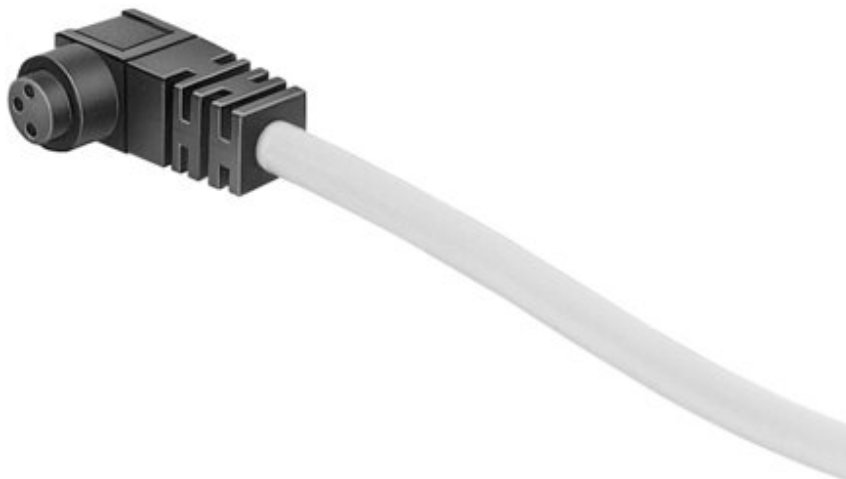


Szybka dostawa  
24 h / 48 h



Biuro Obsługi Klienta  
+48 71 799 45 81

## Kabel łączący SIM-K-WD-10-PU serii SIM - Festo



**Numer artykułu SKU:**  
**OT-FESTO001368**

Numer artykułu producenta:  
-----

Czas wysyłki: 24-48h

**FESTO**

## OPIS PRODUKTU

SIM-K-WD-10-PU SIM-K-WD-10-PU (192963) Verbindungsleitung

## DANE TECHNICZNE

Nominalny przekrój przewodu	0,25 mm <sup>2</sup>
Podłączenie elektryczne 2, typ podłączenia	Kabel
Podłączenie elektryczne 2, technologia podłączenia	Wolny koniec
Podłączenie elektryczne 2, liczba pinów/żył	3
Podłączenie elektryczne 2, zajęta liczba pinów/żył	3
Obciążalność prądowa przy 40°C	3 A
Odporność na piki napięcia	1,5 kV
Charakterystyka kabla	Standard
Warunki testowania kabla	Wytrzymałość zmęczeniowa na zginanie wg normy Festo, warunki testu na zapytanie, Warunki testu na zapytanie, Prowadnica kabli: 5 milionów cykli, promień gięcia 28 mm
Promień gięcia, kabel zainstalowany elastycznie	>= 46 mm
Średnica kabla	4,5 mm
Budowa kabla	3x0,25
Podłączenie elektryczne 2, funkcja	Controller side
Temperatura otoczenia przy ruchomym ułożeniu kabla	-5 ... 70 °C
Stopień zanieczyszczenia	3
Materiał powłoki kabla	TPE-U(PUR)
Kolor powłoki kabla	Szary
Kolor obudowy	Czarny
Materiał styków elektrycznych	Mosiądz pozłacany
Materiał izolacji	PP
Zakres napięcia roboczego AC	0 ... 60 V
Końce żył	Zaślepka końca kabla
Tolerancja średnicy kabla	± 0,1 mm
Zwrócić uwagę na stopień ochrony	W stanie zmontowanym
Materiał uszczelnień	NBR
Stopień ochrony	IP65, IP67
Długość kabla	10 m
Uwaga dotycząca materiałów	Nie zawierają miedzi i PTFE, Zgodne z RoHS, Nie zawiera halogenów
Materiał obudowy	TPE-U(PUR)
Zgodność z normą	Kolory żył i numery podłączeń zgodne z EN 60947-5-2, EN 61076-2-104, EN 61984
Klasa odporności na korozję CRC	4 - Bardzo wysoka odporność na korozję
Temperatura przechowywania	-25 ... 70 °C
Znak CE (patrz deklaracja zgodności)	Wg dyrektywy EU dla niskich napięć
Promień gięcia, kabel zainstalowany na stałe	>= 23 mm
Zakres napięcia roboczego DC	0 ... 60 V
Temperatura otoczenia	-25 ... 70 °C
Oznaczenie kabla	Bez uchwytu tabliczki opisowej
Liczba podłączeń/rozłączeń	100
Podłączenie elektryczne 1, funkcja	Field device side
Podłączenie elektryczne 1, konstrukcja	Okragły
Podłączenie elektryczne 1, typ podłączenia	Gniazdo wtykowe
Podłączenie elektryczne 1, wyprowadzenie kabla	Kątowe
Podłączenie elektryczne 1, technologia podłączenia	M8 snap-locking, kodowanie A wg EN 61076-2-104
Podłączenie elektryczne 1, liczba pinów/żył	3
Podłączenie elektryczne 1, zajęta liczba pinów/żył	3
Podłączenie elektryczne 1, sposób montażu	Snap-in locking

Nr kat.	OT-FESTO001368
EAN-13	4052568079680