



Najszersza
oferta
pneumatyki
w Polsce

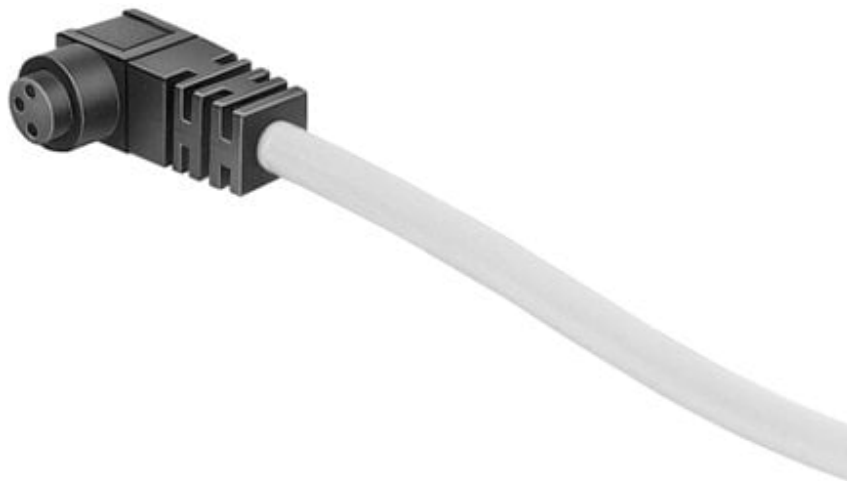


Szybka dostawa
24 h / 48 h



Biuro Obsługi Klienta
+48 71 799 45 81

Kabel łączący SIM-K-WD-2,5-PU serii SIM - Festo



Numer artykułu SKU:
OT-FESTO001370

Numer artykułu producenta:

Tylko na zamówienie

FESTO

OPIS PRODUKTU

SIM-K-WD-2,5-PU SIM-K-WD-2,5-PU (164255) Verbindungsleitung

DANE TECHNICZNE

| | |
|--|---|
| Nominalny przekrój przewodu | 0,25 mm ² |
| Podłączenie elektryczne 2, typ podłączenia | Kabel |
| Podłączenie elektryczne 2, technologia podłączenia | Wolny koniec |
| Podłączenie elektryczne 2, liczba pinów/żył | 3 |
| Podłączenie elektryczne 2, zajęta liczba pinów/żył | 3 |
| Obciążalność prądowa przy 40°C | 3 A |
| Odporność na piki napięcia | 1,5 kV |
| Charakterystyka kabla | Standard |
| Warunki testowania kabla | Wytrzymałość zmęczeniowa na zginanie wg normy Festo, warunki testu na zapytanie, Warunki testu na zapytanie, Prowadnica kabli: 5 milionów cykli, promień gięcia 28 mm |
| Promień gięcia, kabel zainstalowany elastycznie | >= 46 mm |
| Średnica kabla | 4,5 mm |
| Budowa kabla | 3x0,25 |
| Podłączenie elektryczne 2, funkcja | Controller side |
| Temperatura otoczenia przy ruchomym ułożeniu kabla | -5 ... 70 °C |
| Stopień zanieczyszczenia | 3 |
| Materiał powłoki kabla | TPE-U(PUR) |
| Kolor powłoki kabla | Szary |
| Kolor obudowy | Czarny |
| Materiał styków elektrycznych | Mosiądz pozłacany |
| Materiał izolacji | PP |
| Zakres napięcia roboczego AC | 0 ... 60 V |
| Końce żył | Zaślepka końca kabla |
| Tolerancja średnicy kabla | ± 0,1 mm |
| Zwrócić uwagę na stopień ochrony | W stanie zmontowanym |
| Materiał uszczelnień | NBR |
| Stopień ochrony | IP65, IP67 |
| Długość kabla | 2,5 m |
| Uwaga dotycząca materiałów | Nie zawierają miedzi i PTFE, Zgodne z RoHS, Nie zawiera halogenów |
| Materiał obudowy | TPE-U(PUR) |
| Zgodność z normą | Kolory żył i numery podłączeń zgodne z EN 60947-5-2, EN 61076-2-104, EN 61984 |
| Klasa odporności na korozję CRC | 4 - Bardzo wysoka odporność na korozję |
| Temperatura przechowywania | -25 ... 70 °C |
| Znak CE (patrz deklaracja zgodności) | Wg dyrektywy EU dla niskich napięć |
| Promień gięcia, kabel zainstalowany na stałe | >= 23 mm |
| Zakres napięcia roboczego DC | 0 ... 60 V |
| Temperatura otoczenia | -25 ... 70 °C |
| Oznaczenie kabla | Bez uchwytu tabliczki opisowej |
| Liczba podłączeń/rozłączeń | 100 |
| Podłączenie elektryczne 1, funkcja | Field device side |
| Podłączenie elektryczne 1, konstrukcja | Okragły |
| Podłączenie elektryczne 1, typ podłączenia | Gniazdo wtykowe |
| Podłączenie elektryczne 1, wyprowadzenie kabla | Kątowe |
| Podłączenie elektryczne 1, technologia podłączenia | M8 snap-locking, kodowanie A wg EN 61076-2-104 |
| Podłączenie elektryczne 1, liczba pinów/żył | 3 |
| Podłączenie elektryczne 1, zajęta liczba pinów/żył | 3 |
| Podłączenie elektryczne 1, sposób montażu | Snap-in locking |

| | |
|---------|----------------|
| Nr kat. | OT-FESTO001370 |
| EAN-13 | 4052568036867 |