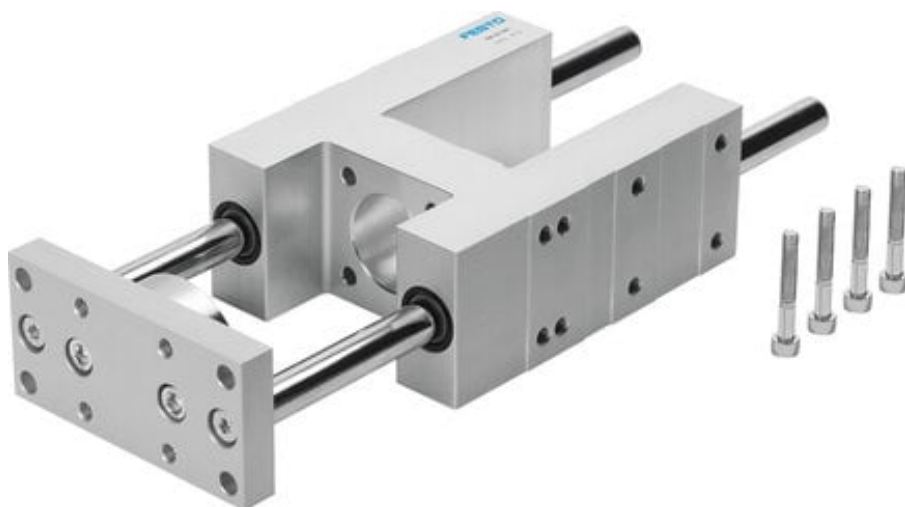




Jednostka prowadząca FEN-20-250-GF (19169-C) serii FEN - Festo



Numer artykułu SKU:
OT-FESTO093188

Numer artykułu producenta:

Czas wysyłki: 24-48h

FESTO

OPIS PRODUKTU

- Do zabezpieczenia siłowników znormalizowanych przed obrotem w przypadku wysokich momentów
- Prowadzenie ślizgowe lub na łożyskach kulkowych obiegowych
- Wysoka precyzja prowadzenia

DANE TECHNICZNE

Waga	1,1 kg	Nr kat.	OT-FESTO093188
------	--------	---------	----------------