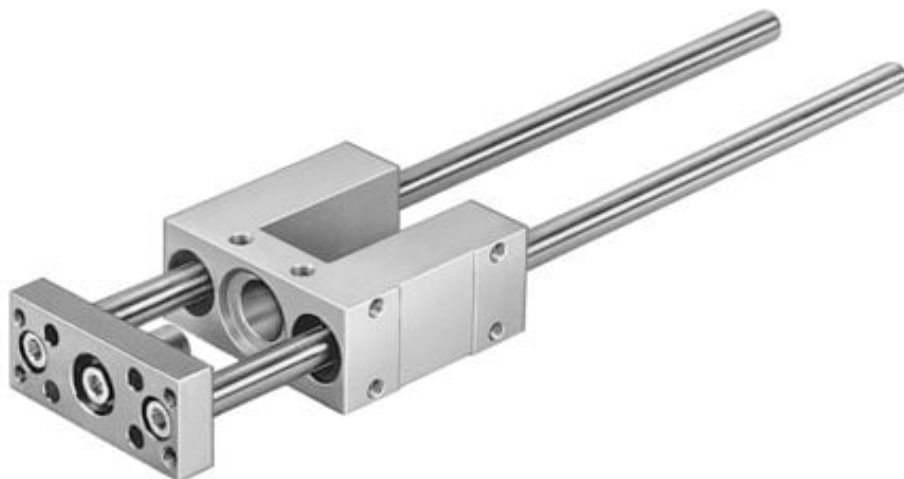




Jednostka prowadząca FEN-12/16-160-GF (19168-C) serii FEN - Festo



**Numer artykułu SKU:
OT-FESTO082973**

Numer artykułu producenta:

Czas wysyłki: 24-48h

FESTO

OPIS PRODUKTU

Przy wysokich momentach obrotowych: do zabezpieczenia siłowników znormalizowanych DSNU przed obrotem.

- Do zabezpieczenia siłowników znormalizowanych przed obrotem w przypadku wysokich momentów
- Prowadzenie ślizgowe lub na łożyskach kulkowych obiegowych
- Wysoka precyzja prowadzenia

Dane techniczne

Wielkość	12/16
Skok	1 mm
Pozycja montażu	dowolny
Prowadnica	Prowadnica ślizgowa
Konstrukcja	Prowadnica
Ochrona przeciwwybuchowa	Należy przestrzegać informacji zawartych w certyfikacie.
Zgodność z LABS	VDMA24364-B2-L
Temperatura otoczenia	-20 degC
Siła przesunięcia	15 N
Dodatkowa poruszana masa na 10 mm skoku	12 g
Masa podstawowa przy 0 mm skoku	490 g
Dodatkowa masa na 10 mm skoku	12 g

Środek ciężkości masy ruchomej przy 0 mm skoku	40 mm
Dodatkowy środek ciężkości ruchomej masy na 10 mm skoku	4.9 mm
Typ mocowania	Przy pomocy gwintu wewnętrznego
Informacja o materiałach	Zgodność z dyrektywą RoHS
Materiał elementu prowadzącego	Stal wysokostopowa
Materiał obudowy	Stop aluminium, anodowany
Materiał płyty spinającej	Stop aluminium, anodowany

DANE TECHNICZNE

Waga	0,65 kg	Nr kat.	OT-FESTO082973
------	---------	---------	----------------

Data wygenerowania podsumowania: 07.06.2026r, g. 10:01