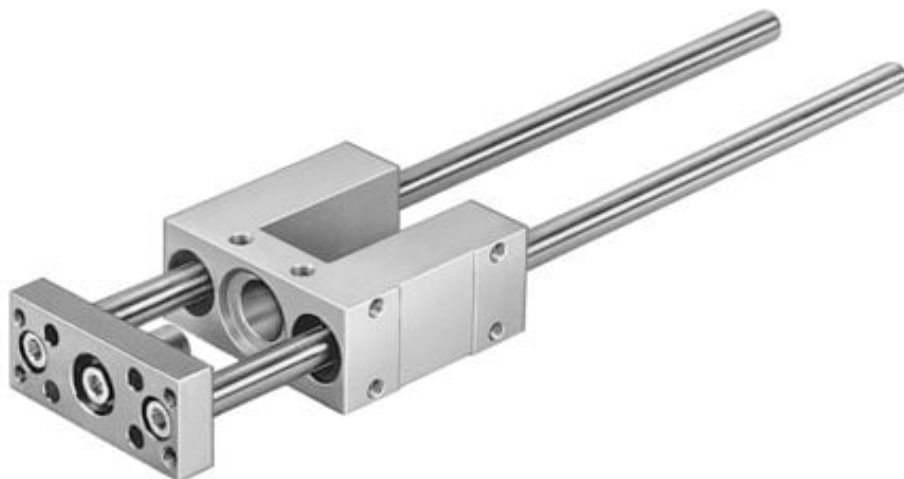




Jednostka prowadząca FEN-12/16-100-GF (19168-C) serii FEN - Festo



**Numer artykułu SKU:
OT-FESTO093019**

Numer artykułu producenta:

Tylko na zamówienie

FESTO

OPIS PRODUKTU

- Do zabezpieczenia siłowników znormalizowanych przed obrotem w przypadku wysokich momentów
- Prowadzenie ślizgowe lub na łożyskach kulkowych obiegowych
- Wysoka precyzja prowadzenia

DANE TECHNICZNE

Nr kat.

OT-FESTO093019