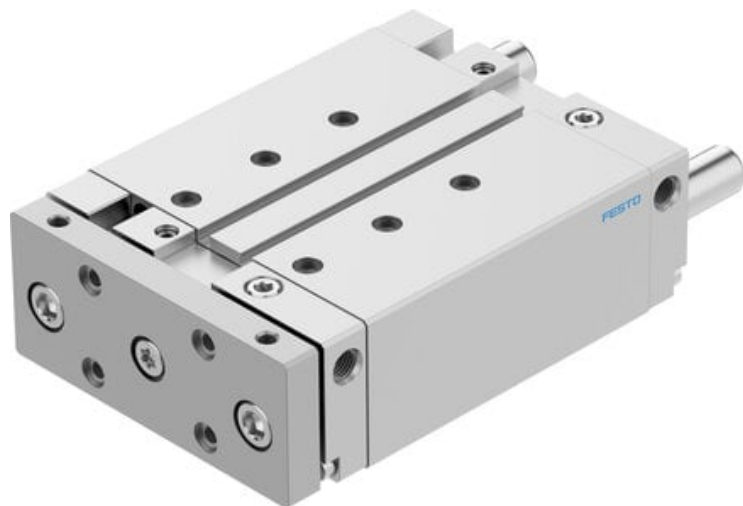




## Siłownik z prowadzeniem dwustronnego działania DFM-40-50-B-PPV-A-KF (8161442) serii DFM - Festo



**Numer artykułu SKU:  
OT-FESTO094807**

Numer artykułu producenta:  
-----

Czas wysyłki: 24-48h

**FESTO**

### OPIS PRODUKTU

Postaw na precyzyjne prowadzenie i odporność na wysokie momenty skręcające i siły poprzeczne - w połączeniu z wytrzymałą i kompaktową konstrukcją. Siłownik z prowadzeniem DFM doskonale nadaje się do zaciskania, podnoszenia lub zatrzymywania.

- Napęd i prowadzenie w jednej obudowie
- Przenoszenie dużych momentów i sił poprzecznych
- Prowadzenie ślizgowe lub na łożyskach kulkowych obiegowych
- Wiele możliwości mocowania i montażu
- Szeroki wybór wariantów do indywidualnego zastosowania
- Warianty zalecane do montażu w instalacjach do produkcji akumulatorów litowo-jonowych

### Dane techniczne

Skok	50 mm
Ø tłoka	40 mm
Tryb pracy jednostki napędowej	Płyta spinająca
Amortyzacja	amortyzacja pneumatyczna, regulowana w obu położeniach końcowych
Pozycja montażu	dowolny
Prowadnica	Prowadnica z łożyskami kulkowymi w obiegu zamkniętym
Konstrukcja	Prowadnica

Sygnalizacja położenia	do wyłącznika zbliżeniowego
Ciśnienie robocze	0.15 MPa
Ciśnienie robocze	1.5 bar
Sposób działania	dwustronnego działania
Medium robocze	Sprężone powietrze wg ISO 8573-1:2010 [7:4:4]
Uwaga dotycząca medium roboczego/sterującego	Możliwa praca z powietrzem olejonym (po rozpoczęciu olejenia trzeba je kontynuować)
Klasa odporności korozyjnej wg normy Festo	0 - Brak obciążenia korozyjnego
Zgodność z LABS	VDMA24364-B1/B2-L
Klasa Cleanroom	Klasa 7 wg ISO 14644-1
Temperatura otoczenia	-5 degC
Energia uderzenia w pozycjach końcowych	0.7 J
Siła teoretyczna przy 0,6 MPa (6 bar, 87 psi), wycofanie	686 N
Siła teoretyczna przy 0,6 MPa (6 bar, 87 psi), przy wysuwie	754 N
Przyłącza alternatywne	patrz rysunek produktu
Przyłącze pneumatyczne	G1/8
Informacja o materiałach	Zgodność z dyrektywą RoHS
Materiał pokrywy	Stop aluminium do przeróbki plastycznej
Materiał uszczelnień	NBR
Materiał obudowy	Stop aluminium do przeróbki plastycznej
Materiał tłoczyska	Nierdzewna stal stopowa

## DANE TECHNICZNE

Średnica tłoka	40 mm
Skok	50 mm
Amortyzacja	amortyzacja pneumatyczna, regulowana w obu położeniach końcowych
Konstrukcja	Prowadnica
Waga	2,8 kg

Nr kat.	OT-FESTO094807
EAN-13	4052568595937