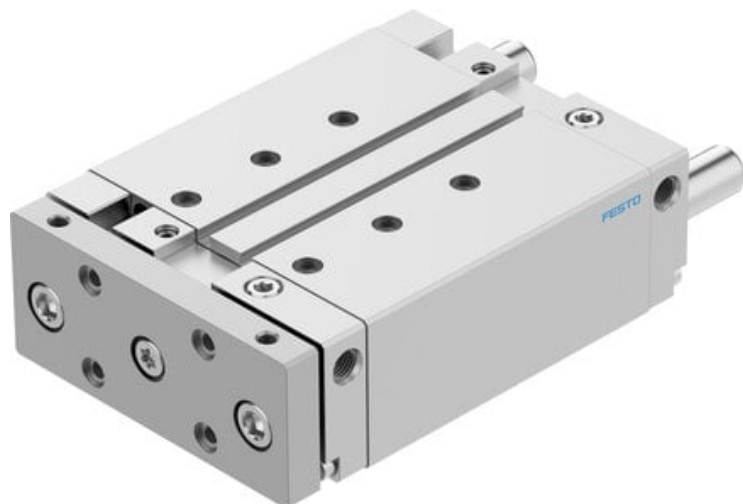




## Siłownik z prowadzeniem dwustronnego działania DFM-63-125-P-A-GF-F1A (8118951) serii DFM - Festo



**Numer artykułu SKU:  
OT-FESTO094835**

Numer artykułu producenta:  
-----

Czas wysyłki: 24-48h

**FESTO**

### OPIS PRODUKTU

Postaw na precyzyjne prowadzenie i odporność na wysokie momenty skręcające i siły poprzeczne - w połączeniu z wytrzymałą i kompaktową konstrukcją. Siłownik z prowadzeniem DFM doskonale nadaje się do zaciskania, podnoszenia lub zatrzymywania.

- Napęd i prowadzenie w jednej obudowie
- Przenoszenie dużych momentów i sił poprzecznych
- Prowadzenie ślizgowe lub na łożyskach kulkowych obiegowych
- Wiele możliwości mocowania i montażu
- Szeroki wybór wariantów do indywidualnego zastosowania
- Warianty zalecane do montażu w instalacjach do produkcji akumulatorów litowo-jonowych

### Dane techniczne

Odległość środka ciężkości efektywnego obciążenia od płyty spinającej xs	50 mm
Skok	125 mm
Ø tłoka	63 mm
Tryb pracy jednostki napędowej	Płyta spinająca
Amortyzacja	elastyczne pierścienie/płytki amortyzujące z obu stron
Pozycja montażu	dowolny
Prowadnica	Prowadnica ślizgowa

Konstrukcja	Prowadnica
Sygnalizacja położenia	do wyłącznika zbliżeniowego
Symbol	00991737
	Nie wolno stosować metali, których głównym składnikiem jest miedź, cynk lub nikiel.
Warianty	Wyjątkiem są niklowane stale, niklowane chemicznie powierzchnie, płytki drukowane, przewody, elektryczne łączniki wtykowe i cewki.
Ciśnienie robocze	0.1 MPa
Ciśnienie robocze	1 bar
Maks. prędkość	0.6 m/s
Sposób działania	dwustronnego działania
Medium robocze	Sprężone powietrze wg ISO 8573-1:2010 [7:4:4]
Uwaga dotycząca medium roboczego/sterującego	Możliwa praca z powietrzem olejonym (po rozpoczęciu olejenia trzeba je kontynuować)
Klasa odporności korozyjnej wg normy Festo	0 - Brak obciążenia korozyjnego
Zgodność z LABS	VDMA24364-B1/B2-L
	Nie wolno stosować metali, w których zawartość miedzi, cynku lub niklu przekracza 1% masy. Wyjątek stanowi nikiel w stali, powierzchnie niklowane chemicznie, płytki obwodów drukowanych, kable, elektryczne złącza wtykowe i cewki
Przydatność do produkcji akumulatorów litowo-jonowych	
Temperatura otoczenia	-20 degC
Energia uderzenia w pozycjach końcowych	1.3 J
Maks. siła Fy	1533 N
Maks. siła Fy statyczna	1533 N
Maks. siła Fz	1533 N
Maks. siła Fz, statyczna	1533 N
Maks. moment Mx	95.83 Nm
Maks. moment Mx, statyczny	95.83 Nm
Maks. moment My	69.77 Nm
Maks. moment My, statyczny	69.77 Nm
Maks. moment Mz	69.77 Nm
Maks. moment statyczny Mz	69.77 Nm
Maks. dopuszczalne obciążenie momentem obrotowym Mx w funkcji skoku	16.19 Nm
Maks. efektywne obciążenie w zależności od skoku przy zdefiniowanej odległości xs	229 N
Siła teoretyczna przy 0,6 MPa (6 bar, 87 psi), wycofanie	1750 N
Siła teoretyczna przy 0,6 MPa (6 bar, 87 psi), przy wysuwie	1870 N

Ruchoma masa własna	3692 g
Waga produktu	7824 g
Przyłącza alternatywne	patrz rysunek produktu
Przyłącze pneumatyczne	G1/4
Informacja o materiałach	Zgodność z dyrektywą RoHS
Materiał pokrywy	Stop aluminium do przeróbki plastycznej
Materiał uszczelnień	NBR
Materiał obudowy	Stop aluminium do przeróbki plastycznej
Materiał tłoczyska	Nierdzewna stal stopowa

## DANE TECHNICZNE

Średnica tłoka	63 mm
Skok	125 mm
Amortyzacja	elastyczne pierścienie/płytki amortyzujące z obu stron
Konstrukcja	Prowadnica

Nr kat.	OT-FESTO094835
EAN-13	4052568570361