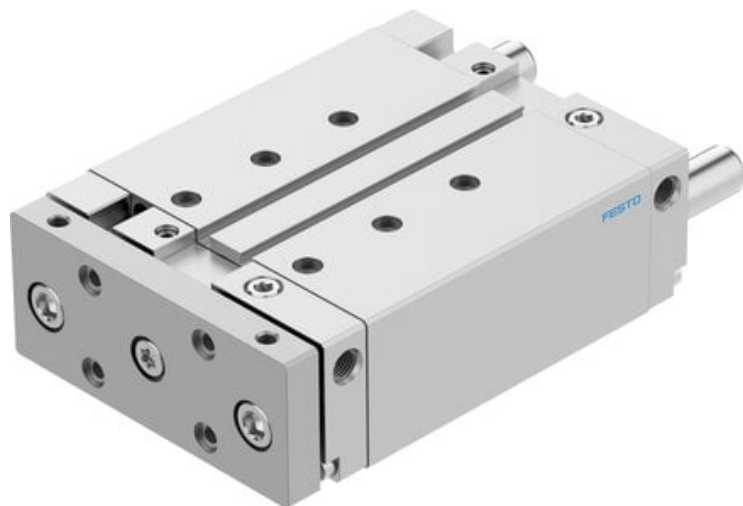




Siłownik z prowadzeniem dwustronnego działania DFM-25-30-P-A-KF-F1A (8118871) serii DFM - Festo



**Numer artykułu SKU:
OT-FESTO093995**

Numer artykułu producenta:

Czas wysyłki: 24-48h

FESTO

OPIS PRODUKTU

Postaw na precyzyjne prowadzenie i odporność na wysokie momenty skręcające i siły poprzeczne - w połączeniu z wytrzymałą i kompaktową konstrukcją. Siłownik z prowadzeniem DFM doskonale nadaje się do zaciskania, podnoszenia lub zatrzymywania.

- Napęd i prowadzenie w jednej obudowie
- Przenoszenie dużych momentów i sił poprzecznych
- Prowadzenie ślizgowe lub na łożyskach kulkowych obiegowych
- Wiele możliwości mocowania i montażu
- Szeroki wybór wariantów do indywidualnego zastosowania
- Warianty zalecane do montażu w instalacjach do produkcji akumulatorów litowo-jonowych

Dane techniczne

Odległość środka ciężkości efektywnego obciążenia od płyty spinającej xs	50 mm
Skok	30 mm
Ø tłoka	25 mm
Tryb pracy jednostki napędowej	Płyta spinająca
Amortyzacja	elastyczne pierścienie/płytki amortyzujące z obu stron
Pozycja montażu	dowolny

Prowadnica	Prowadnica z łożyskami kulkowymi w obiegu zamkniętym
Konstrukcja	Prowadnica
Sygnalizacja położenia	do wyłącznika zbliżeniowego
Symbol	00991737
Warianty	Nie wolno stosować metali, których głównym składnikiem jest miedź, cynk lub nikiel. Wyjątkiem są niklowane stале, niklowane chemicznie powierzchnie, płytki drukowane, przewody, elektryczne łączniki wtykowe i cewki.
Ciśnienie robocze	0.15 MPa
Ciśnienie robocze	1.5 bar
Maks. prędkość	0.8 m/s
Sposób działania	dwustronnego działania
Medium robocze	Sprężone powietrze wg ISO 8573-1:2010 [7:4:4]
Uwaga dotycząca medium roboczego/sterującego	Możliwa praca z powietrzem olejonym (po rozpoczęciu olejenia trzeba je kontynuować)
Klasa odporności korozyjnej wg normy Festo	0 - Brak obciążenia korozyjnego
Zgodność z LABS	VDMA24364-B1/B2-L
Przydatność do produkcji akumulatorów litowo-jonowych	Nie wolno stosować metali, w których zawartość miedzi, cynku lub niklu przekracza 1% masy. Wyjątek stanowi nikiel w stali, powierzchnie niklowane chemicznie, płytki obwodów drukowanych, kable, elektryczne złącza wtykowe i cewki
Klasa Cleanroom	Klasa 7 wg ISO 14644-1
Temperatura otoczenia	-5 degC
Energia uderzenia w pozycjach końcowych	0.3 J
Maks. siła Fy	863 N
Maks. siła Fy statyczna	1060 N
Maks. siła Fz	863 N
Maks. siła Fz, statyczna	1060 N
Maks. moment Mx	29.35 Nm
Maks. moment Mx, statyczny	36.04 Nm
Maks. moment My	12.52 Nm
Maks. moment My, statyczny	15.37 Nm
Maks. moment Mz	12.52 Nm
Maks. moment statyczny Mz	15.37 Nm
Maks. dopuszczalne obciążenie momentem obrotowym Mx w funkcji skoku	5.43 Nm
Maks. efektywne obciążenie w zależności od skoku przy zdefiniowanej odległości xs	102 N

Siła teoretyczna przy 0,6 MPa (6 bar, 87 psi), wycofanie	247 N
Siła teoretyczna przy 0,6 MPa (6 bar, 87 psi), przy wysuwie	295 N
Ruchoma masa własna	626 g
Waga produktu	1278 g
Środek ciężkości masy ruchomej jako funkcja skoku	28.2 mm
Przyłącza alternatywne	patrz rysunek produktu
Przyłącze pneumatyczne	G1/8
Informacja o materiałach	Zgodność z dyrektywą RoHS
Materiał pokrywy	Stop aluminium do przeróbki plastycznej
Materiał uszczelnień	NBR
Materiał obudowy	Stop aluminium do przeróbki plastycznej
Materiał tłoczyska	Nierdzewna stal stopowa

DANE TECHNICZNE

Średnica tłoka	25 mm	Nr kat.	OT-FESTO093995
Skok	30 mm	EAN-13	4052568560270
Amortyzacja	elastyczne pierścienie/płytki amortyzujące z obu stron		
Konstrukcja	Prowadnica		