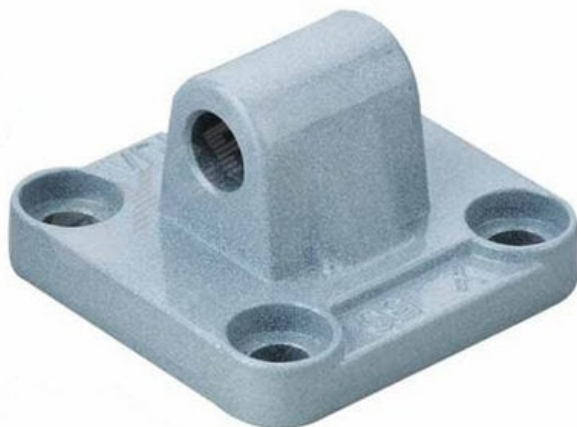




Ucho "B" ISO15552 D200 MP4 - Air-Com



**Numer artykułu SKU:
UB-200**

Numer artykułu producenta:

Tylko na zamówienie



OPIS PRODUKTU

MOCOWANIA WAHLIWE TYLNE DO SIŁOWNIKÓW

Zastosowanie mocowań wahliwych tylnych

Mocowania wahliwe tylne do siłowników pneumatycznych standardowych ISO 15552, typu ucho "B", przeznaczone są do montażu do pokrywy tylnej siłownika. Montaż wykonuje się wykorzystując śruby, które wkręca się w otwory gwintowane wykonane w pokrywie siłownika. Mocowanie wahliwe tylne do siłowników umożliwiają wykonywanie ruchu siłownika pneumatycznego podczas jego pracy oraz jego zamocowanie do konstrukcji maszyny lub urządzenia. Przy montażu używany jest zwykle sworzeń.

Zakresy średnic siłowników:

od D32 do D160

Materiały:

Aluminium, odlew ciśnieniowy, śruby mocujące: stal

DANE TECHNICZNE

Wykonanie	ISO15552	Nr kat.	UB-200
Do siłownika o średnicy tłoka	200 mm		

Data wygenerowania podsumowania: 04.06.2026r, g. 14:42