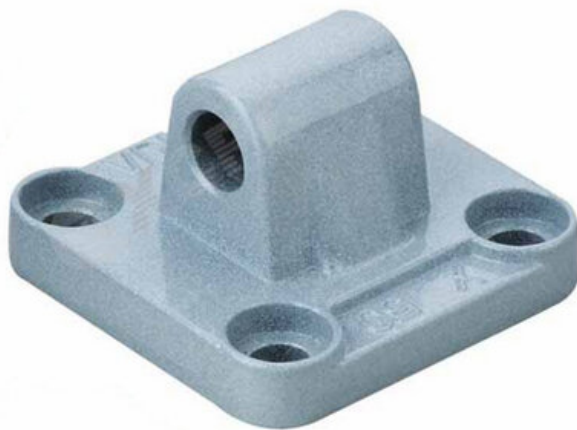




Ucho "B" ISO15552 D50 MP4 - Air-Com



**Numer artykułu SKU:
UB-50**

Numer artykułu producenta:

Czas wysyłki: Natychmiast

OPIS PRODUKTU

MOCOWANIA WAHLIWE TYLNE DO SIŁOWNIKÓW

Zastosowanie mocowań wahliwych tylnych

Mocowania wahliwe tylne do siłowników pneumatycznych standardowych ISO 15552, typu ucho "B", przeznaczone są do montażu do pokrywy tylnej siłownika. Montaż wykonuje się wykorzystując śruby, które wkręca się w otwory gwintowane wykonane w pokrywie siłownika. Mocowanie wahliwe tylne do siłowników umożliwiają wykonywanie ruchu siłownika pneumatycznego podczas jego pracy oraz jego zamocowanie do konstrukcji maszyny lub urządzenia. Przy montażu używany jest zwykle sworzeń.

Zakresy średnic siłowników:

od D32 do D160

Materiały:

Aluminium, odlew ciśnieniowy, śruby mocujące: stal

DANE TECHNICZNE

Typ wykonania	ISO15552
Średnica siłownika	50 mm
Średnica CD	12 mm
E12	65 mm
EW	32 mm
FL	27 mm
L13	16 mm
MR	12 mm
S14	M8 x 20
TG15	46,5 mm

Nr kat.	UB-50
---------	-------

Data wygenerowania podsumowania: 04.06.2026r, g. 03:46