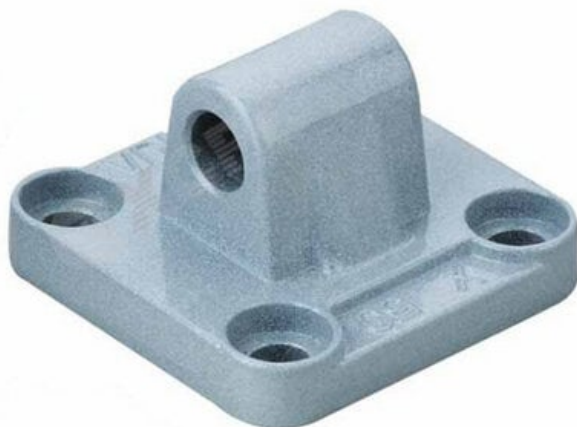




Ucho "B" ISO15552 D100 MP4 - Air-Com



**Numer artykułu SKU:
UB-100**

Numer artykułu producenta:

Czas wysyłki: Natychmiast

OPIS PRODUKTU

MOCOWANIA WAHLIWE TYLNE DO SIŁOWNIKÓW

Zastosowanie mocowań wahliwych tylnych

Mocowania wahliwe tylne do siłowników pneumatycznych standardowych ISO 15552, typu ucho "B", przeznaczone są do montażu do pokrywy tylnej siłownika. Montaż wykonuje się wykorzystując śruby, które wkręca się w otwory gwintowane wykonane w pokrywie siłownika. Mocowanie wahliwe tylne do siłowników umożliwiają wykonywanie ruchu siłownika pneumatycznego podczas jego pracy oraz jego zamocowanie do konstrukcji maszyny lub urządzenia. Przy montażu używany jest zwykle sworzeń.

Zakresy średnic siłowników:

od D32 do D160

Materiały:

Aluminium, odlew ciśnieniowy, śruby mocujące: stal

DANE TECHNICZNE

Typ wykonania	ISO15552
Średnica siłownika	100 mm
Średnica CD	20 mm
E12	115 mm
EW	60 mm
FL	41 mm
L13	27 mm
MR	20 mm
S14	M10 x 25
TG15	89 mm

Nr kat.	UB-100
---------	--------

Data wygenerowania podsumowania: 04.06.2026r, g. 07:24