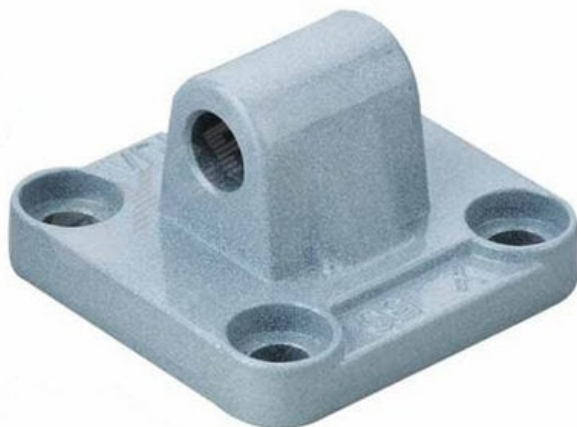




## Ucho "B" ISO15552 D160 MP4 - Air-Com



**Numer artykułu SKU:  
UB-160**

Numer artykułu producenta:  
-----

**Czas wysyłki: Natychmiast**

### OPIS PRODUKTU

## MOCOWANIA WAHLIWE TYLNE DO SIŁOWNIKÓW

### Zastosowanie mocowań wahliwych tylnych

Mocowania wahliwe tylne do siłowników pneumatycznych standardowych ISO 15552, typu ucho "B", przeznaczone są do montażu do pokrywy tylnej siłownika. Montaż wykonuje się wykorzystując śruby, które wkręca się w otwory gwintowane wykonane w pokrywie siłownika. Mocowanie wahliwe tylne do siłowników umożliwiają wykonywanie ruchu siłownika pneumatycznego podczas jego pracy oraz jego zamocowanie do konstrukcji maszyny lub urządzenia. Przy montażu używany jest zwykle sworzeń.

### Zakresy średnic siłowników:

od D32 do D160

### Materiały:

Aluminium, odlew ciśnieniowy, śruby mocujące: stal

---

### DANE TECHNICZNE

Typ wykonania	ISO15552
Średnica siłownika	160 mm
Średnica CD	30 mm
E12	180 mm
EW	90 mm
FL	55 mm
L13	35 mm
MR	25 mm
S14	M16 x 30
TG15	140 mm

Nr kat.	UB-160
---------	--------

Data wygenerowania podsumowania: 04.06.2026r, g. 03:47