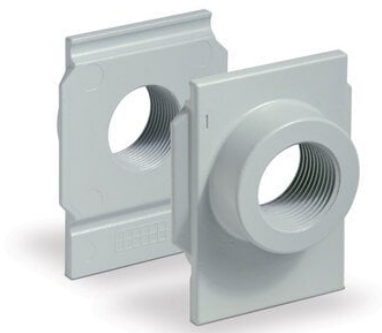




## Końnierze przyłączeniowe gwintowane MX2-3/8-FL



Numer artykułu SKU:  
**MX2-3/8-FL**

Numer artykułu producenta:

-----

Tylko na zamówienie



## OPIS PRODUKTU

## Akcesoria do serii MX Camozzi

Akcesoria do elementów przygotowania powietrza serii MX zawiera:

- manometry klasyczne,
- wkładki gwintowane do podłączania elementów FRL,
- elementy montażowe i uchwyty mocujące do filtrów, zaworo-filtrów, smarownic i reduktorów,
- elementy do budowania zespołów przygotowania powietrza,
- uszczelki zamienne.

## DANE TECHNICZNE

Nr kat.	MX2-3/8-FL
EAN-13	8051707013628