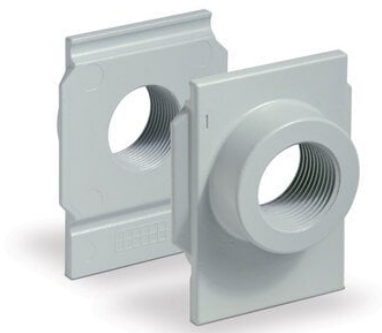




Końnierze przyłączeniowe gwintowane MX2-3/4-FL



Numer artykułu SKU:
MX2-3/4-FL

Numer artykułu producenta:

Tylko na zamówienie



OPIS PRODUKTU

Akcesoria do serii MX Camozzi

Akcesoria do elementów przygotowania powietrza serii MX zawiera:

- manometry klasyczne,
- wkładki gwintowane do podłączania elementów FRL,
- elementy montażowe i uchwyty mocujące do filtrów, zaworo-filtrów, smarownic i reduktorów,
- elementy do budowania zespołów przygotowania powietrza,
- uszczelki zamienne.

DANE TECHNICZNE

Nr kat.	MX2-3/4-FL
EAN-13	8051707013642