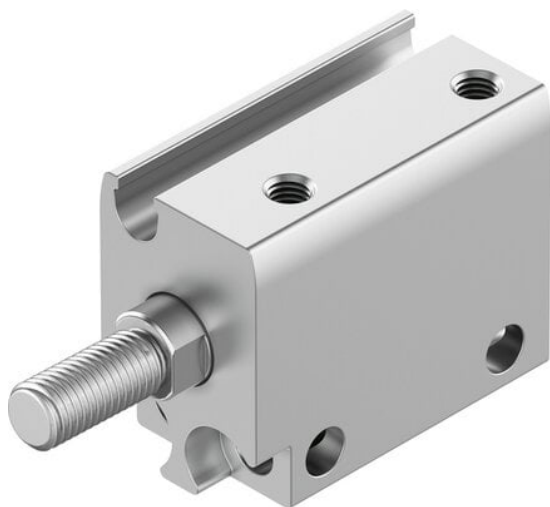




## Siłownik kompaktowy ISO 21287 AEN-S-10-10-A (8080586) serii AEN-S - Festo



**Numer artykułu SKU:  
OT-FESTO081695**

Numer artykułu producenta:  
-----

Czas wysyłki: 24-48h

**FESTO**

### OPIS PRODUKTU

Ekonomiczny, kompaktowy siłownik z poprawioną reakcją dzięki precyzyjnej produkcji z jednego odlewu. Ekonomiczny, zoptymalizowany pod kątem przestrzeni zabudowy siłownik o zwiększonej wydajności pracy dzięki precyzyjnemu wykonaniu z jednej części.

- Mała przestrzeń montażowa
- Bardzo lekki
- Idealne rozwiązanie do realizacji małych ruchów
- Duża siła przy kompaktowej wielkości
- Tłoczek z gwintem wewnętrznym lub zewnętrznym
- Z sygnalizacją położenia tłoka

### Dane techniczne

Skok	10 mm
Ø tłoka	10 mm
Amortyzacja	Brak amortyzacji
Pozycja montażu	dowolny
Sposób działania	pchający
Zakończenie tłoczyska	Gwint zewnętrzny
Konstrukcja	Tłok
Symbol	00991200
Warianty	Jednostronne tłoczek
Ciśnienie robocze	0.15 MPa

Ciśnienie robocze	1.5 bar
Medium robocze	Sprężone powietrze wg ISO 8573-1:2010 [7:4:4]
Uwaga dotycząca medium roboczego/sterującego	Możliwa praca z powietrzem olejonym (po rozpoczęciu olejenia trzeba je kontynuować)
Klasa odporności korozyjnej wg normy Festo	2 - średnie obciążenie korozyjne
Zgodność z LABS	VDMA24364-B2-L
Temperatura otoczenia	-10 degC
Energia uderzenia w pozycjach końcowych	0.012 J
Siła teoretyczna przy 0,6 MPa (6 bar, 87 psi), wycofanie	5.3 N
Siła teoretyczna przy 0,6 MPa (6 bar, 87 psi), przy wysuwie	41.7 N
Ruchoma masa własna	5.3 g
Waga produktu	19 g
Typ mocowania	Przy pomocy otworów przelotowych
Przyłącze pneumatyczne	M3
Informacja o materiałach	Zgodność z dyrektywą RoHS
Materiał pokrywy	Stop aluminium do przeróbki plastycznej
Materiał uszczelk dynamicznych	NBR
Materiał obudowy	Stop aluminium do przeróbki plastycznej
Materiał tłoczyska	Nierdzewna stal stopowa

---

## DANE TECHNICZNE

Pozycja zabudowy	Dowolna
Materiał uszczelnień dynamicznych	NBR, TPE-U(PU)
Waga produktu	19 g
Przemieszczana masa własna	5.3 g
Konstrukcja	TłokTłoczysko
Przyłącza pneumatyczne	M3
Siła teoretyczna przy 0,6 MPa (6 bar, 87 psi), wysunięcie	41.7 N
Siła teoretyczna przy 0,6 Mpa (6 bar, 87 psi), powrót	5.3 N
Klasa odporności na korozję CRC	2 - Średnia odporność na korozję
Uwagi odnośnie medium roboczego	Możliwa praca na powietrzu olejonym (po rozpoczęciu olejenia jest ono wymagane przy dalszej pracy)
Tryb pracy	Pchający
Ciśnienie robocze MPa	0.15 ... 0.8 MPa
Warianty	Jednostronne tłoczysko
Medium robocze	Sprężone powietrze wg ISO8573-1:2010 [7:4:4]
Materiał obudowy	Stop aluminium, Anodowanie
Uwaga dotycząca materiałów	Zgodne z RoHS
Maks. energia uderzenia w położeniach końcowych	0.012 J
Sposób montażu	Przy pomocy otworów przelotowych
Zakończenie tłoczyska	Gwint zewnętrzny
Materiał pokrywy	Stop aluminium
Amortyzacja	Brak amortyzacji
Temperatura otoczenia	-10 ... 60 °C
Ciśnienie robocze	1.5 ... 8 bar
Skok	10 mm
Średnica tłoka	10 mm

Nr kat.	OT-FESTO081695
EAN-13	4052568447410