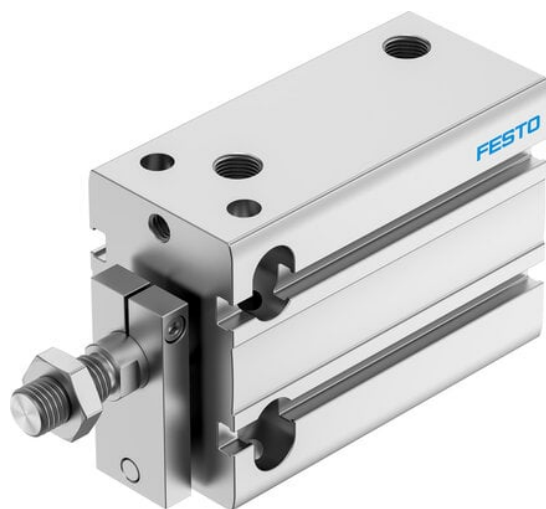




## Siłownik kompaktowy DPDM-Q-32-40-PA (4828471) serii DPDM - Festo



**Numer artykułu SKU:  
OT-FESTO072348**

Numer artykułu producenta:  
-----

Czas wysyłki: 24-48h

**FESTO**

### OPIS PRODUKTU

Kompaktowy - krótszy, lżejszy i z możliwością bezpośredniego przykręcenia w najróżniejszy sposób. Stała amortyzacja, z nieobrotowym lub przelotowym tłoczyskiem, jedno- lub dwustronnego działania: dokładnie tak, jak tego potrzebujesz.

- Mocowanie przy pomocy otworów przelotowych i gwintu wewnętrznego
- Kompaktowa konstrukcja
- Różne warianty tłoczyska
- Z sygnalizacją położenia tłoka
- Zrównoważona produkcja dzięki zmniejszeniu zużycia materiałów

### Dane techniczne

Skok	40 mm
Ø tłoka	32 mm
Amortyzacja	elastyczne pierścienie/płytki amortyzujące z obu stron
Pozycja montażu	dowolny
Sposób działania	dwustronnego działania
Konstrukcja	Tłok
Sygnalizacja położenia	do wyłącznika zbliżeniowego
Symbol	00991737
Warianty	Jednostronne tłoczysko
Zabezpieczenie przed obrotem / prowadzenie	Prowadzenie z płytą spinającą

Ciśnienie robocze	0.1 MPa
Ciśnienie robocze	1 bar
Medium robocze	Sprężone powietrze wg ISO 8573-1:2010 [7:4:4]
Uwaga dotycząca medium roboczego/sterującego	Możliwa praca z powietrzem olejnym (po rozpoczęciu olejowania trzeba je kontynuować)
Klasa odporności korozyjnej wg normy Festo	2 - średnie obciążenie korozyjne
Zgodność z LABS	VDMA24364-B2-L
Klasa Cleanroom	Klasa 6 wg ISO 14644-1
Temperatura otoczenia	-10 degC
Siła teoretyczna przy ciśnieniu 0,6 MPa (6 bar, 87 psi)	483 N
Siła teoretyczna przy 0,6 MPa (6 bar, 87 psi), wycofanie	415 N
Siła teoretyczna przy 0,6 MPa (6 bar, 87 psi), przy wysuwie	483 N
Ruchoma masa przy skoku 0 mm	109 g
Dodatkowa poruszana masa na 10 mm skoku	10.5 g
Masa podstawowa przy 0 mm skoku	331 g
Dodatkowa masa na 10 mm skoku	52.5 g
Typ mocowania	Przy pomocy otworów przelotowych
Przyłącze pneumatyczne	G1/8
Informacja o materiałach	Zgodność z dyrektywą RoHS
Materiał pokrywy	Stop aluminium do przeróbki plastycznej
Materiał uszczelnień	TPE-U(PU)
Materiał obudowy	Stop aluminium, anodowany
Materiał tłoczyska	Nierdzewna stal stopowa

---

## DANE TECHNICZNE

Warianty	Jednostronne tłoczysko
Siła teoretyczna przy 0,6 MPa (6 bar, 87 psi)	483 N
Konstrukcja	TłokTłoczyskoKorpus z profilu aluminiowego
Materiał tłoczyska	Stal wysokostopowa, nierdzewna
Przyłącza pneumatyczne	G1/8
Ciężar dodatkowy na 10 mm skoku	52.5 g
Ciężar podstawowy dla 0 mm skoku	331 g
Dodatkowy współczynnik przemieszczanej masy własnej na 10 mm skoku	10.5 g
Przemieszczana masa własna przy 0 mm skoku	109 g
Siła teoretyczna przy 0,6 MPa (6 bar, 87 psi), wysunięcie	483 N
Siła teoretyczna przy 0,6 Mpa (6 bar, 87 psi), powrót	415 N
Klasa odporności na korozję CRC	2 - Średnia odporność na korozję
Uwagi odnośnie medium roboczego	Możliwa praca na powietrzu olejonym (po rozpoczęciu olejenia jest ono wymagane przy dalszej pracy)
Tryb pracy	Dwustronnego działania
Ciśnienie robocze MPa	0.1 ... 0.8 MPa
Medium robocze	Sprężone powietrze wg ISO8573-1:2010 [7:4:4]
Pozycja zabudowy	Dowolna
Zabezpieczenie przed obrotem/prowadzenie	Prowadnice z płytka spinającą
Materiał obudowy	Stop aluminium, anodowany
Uwaga dotycząca materiałów	Zgodne z RoHS
Sygnalizacja położenia	Przy pomocy czujników
Sposób montażu	Przy pomocy otworów przelotowych, Przy pomocy gwintów wewnętrznych, Do wyboru:
Materiał uszczelnień	TPE-U(PU)
Materiał pokrywy	Stop aluminium
Amortyzacja	elastyczne pierścienie/płytki amortyzujące z obu stron
Temperatura otoczenia	-10 ... 80 °C
Ciśnienie robocze	1 ... 8 bar
Skok	40 mm
Średnica tłoka	32 mm

Nr kat.	OT-FESTO072348
EAN-13	4052568292270