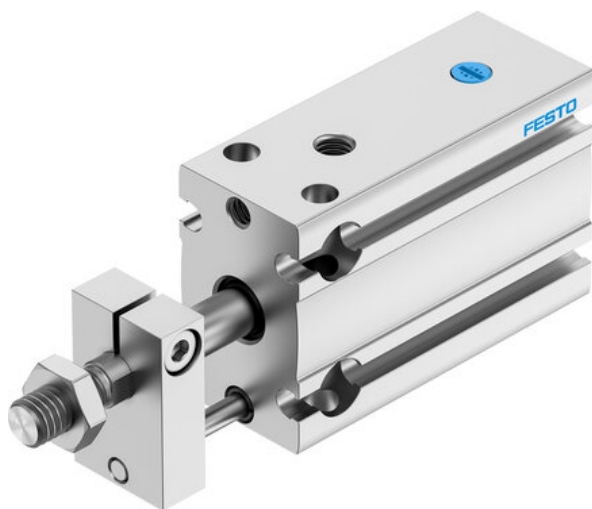




## Siłownik kompaktowy DPDM-Q-16-10-P-PA (4834381) serii DPDM - Festo



**Numer artykułu SKU:**  
**OT-FESTO072447**

Numer artykułu producenta:  
-----

Czas wysyłki: 24-48h

**FESTO**

### OPIS PRODUKTU

Kompaktowy - krótszy, lżejszy i z możliwością bezpośredniego przykręcenia w najróżniejszy sposób. Stała amortyzacja, z nieobrotowym lub przelotowym tłoczyskiem, jedno- lub dwustronnego działania: dokładnie tak, jak tego potrzebujesz.

- Mocowanie przy pomocy otworów przelotowych i gwintu wewnętrznego
- Kompaktowa konstrukcja
- Różne warianty tłoczyska
- Z sygnalizacją położenia tłoka
- Zrównoważona produkcja dzięki zmniejszeniu zużycia materiałów

### Dane techniczne

Skok	10 mm
Ø tłoka	16 mm
Amortyzacja	elastyczne pierścienie/płytki amortyzujące z obu stron
Pozycja montażu	dowolny
Sposób działania	Jednostronnego działania
Konstrukcja	Tłok
Sygnalizacja położenia	do wyłącznika zbliżeniowego
Symbol	00991733
Warianty	Jednostronne tłoczysko
Zabezpieczenie przed obrotem / prowadzenie	Prowadzenie z płytą spinającą

Ciśnienie robocze	0.2 MPa
Ciśnienie robocze	2 bar
Medium robocze	Sprężone powietrze wg ISO 8573-1:2010 [7:4:4]
Uwaga dotycząca medium roboczego/sterującego	Możliwa praca z powietrzem olejnym (po rozpoczęciu olejowania trzeba je kontynuować)
Klasa odporności korozyjnej wg normy Festo	2 - średnie obciążenie korozyjne
Zgodność z LABS	VDMA24364-B2-L
Klasa Cleanroom	Klasa 6 wg ISO 14644-1
Temperatura otoczenia	-10 degC
Siła teoretyczna przy 0,6 MPa (6 bar, 87 psi), wycofanie	93 N
Siła teoretyczna przy 0,6 MPa (6 bar, 87 psi), przy wysuwie	93 N
Ruchoma masa przy skoku 0 mm	27 g
Dodatkowa poruszana masa na 10 mm skoku	2.8 g
Masa podstawowa przy 0 mm skoku	75 g
Dodatkowa masa na 10 mm skoku	13.5 g
Typ mocowania	Przy pomocy otworów przelotowych
Przyłącze pneumatyczne	M5
Informacja o materiałach	Zgodność z dyrektywą RoHS
Materiał pokrywy	Stop aluminium do przeróbki plastycznej
Materiał uszczelnień	TPE-U(PU)
Materiał obudowy	Stop aluminium, anodowany
Materiał tłoczyska	Nierdzewna stal stopowa

---

## DANE TECHNICZNE

Warianty	Jednostronne tłoczysko
Konstrukcja	TłokTłoczyskoKorpus z profilu aluminiowego
Materiał tłoczyska	Stal wysokostopowa, nierdzewna
Przyłącza pneumatyczne	M5
Ciężar dodatkowy na 10 mm skoku	13.5 g
Ciężar podstawowy dla 0 mm skoku	75 g
Dodatkowy współczynnik przemieszczanej masy własnej na 10 mm skoku	2.8 g
Przemieszczana masa własna przy 0 mm skoku	27 g
Siła teoretyczna przy 0,6 MPa (6 bar, 87 psi), wysunięcie	93 N
Siła teoretyczna przy 0,6 Mpa (6 bar, 87 psi), powrót	93 N
Klasa odporności na korozję CRC	2 – Średnia odporność na korozję
Uwagi odnośnie medium roboczego	Możliwa praca na powietrzu olejonym (po rozpoczęciu olejenia jest ono wymagane przy dalszej pracy)
Tryb pracy	Jednostronnego działania, Ciągący
Ciśnienie robocze MPa	0.2 ... 0.8 MPa
Medium robocze	Sprężone powietrze wg ISO8573-1:2010 [7:4:4]
Pozycja zabudowy	Dowolna
Zabezpieczenie przed obrotem/prowadzenie	Prowadnice z płytką spinającą
Materiał obudowy	Stop aluminium, anodowany
Uwaga dotycząca materiałów	Zgodne z RoHS
Sygnalizacja położenia	Przy pomocy czujników
Sposób montażu	Przy pomocy otworów przelotowych, Przy pomocy gwintów wewnętrznych, Do wyboru:
Materiał uszczelnień	TPE-U(PU)
Materiał pokrywy	Stop aluminium
Amortyzacja	elastyczne pierścienie/płytki amortyzujące z obu stron
Temperatura otoczenia	-10 ... 80 °C
Ciśnienie robocze	2 ... 8 bar
Skok	10 mm
Średnica tłoka	16 mm

Nr kat.	OT-FESTO072447
EAN-13	4052568293260