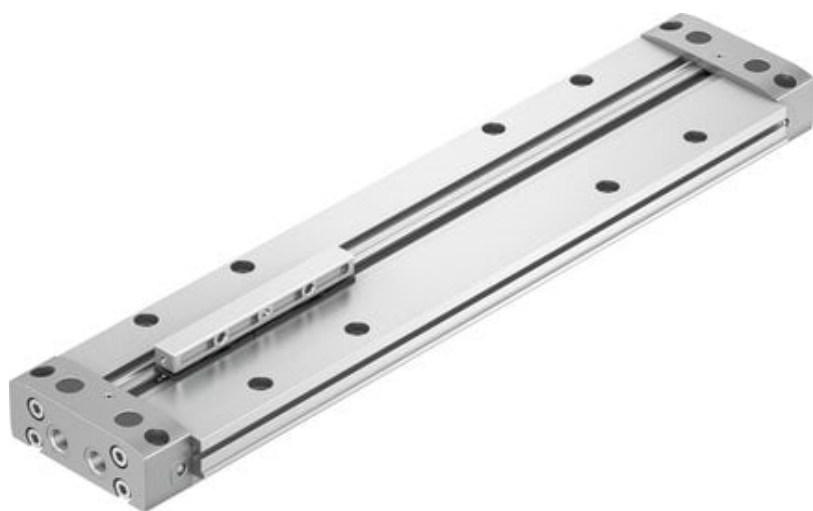




Napęd liniowy DLGF-G-25-250-PPSA (5072353) serii DLGF - Festo



**Numer artykułu SKU:
OT-FESTO079114**

Numer artykułu producenta:

Tylko na zamówienie

FESTO

OPIS PRODUKTU

Niezwykle płaski napęd liniowy, który może być zasilany/podłączany na różne sposoby. Ekonomiczny napęd DLGF umożliwia łączenie z odpowiednimi siłownikami i jednostkami mini bez dodatkowych adapterów. Możliwe jest także łączenie ze sobą 2 napędów DLGF. W zestawie: samonastawna amortyzacja pneumatyczna PPS.

- Ekstremalnie płaska konstrukcja
- Do wyboru dwa rodzaje amortyzacji: samonastawna pneumatyczna amortyzacja w położeniu końcowym lub zewnętrzne amortyzatory hydrauliczne
- Przyłącze pneumatyczne jednostronne po lewej lub prawej, obustronne lub alternatywnie od dołu
- Obciążenie i urządzenia można mocować bezpośrednio do wózka
- Wersja podstawowa DLGF-G bez zewnętrznej prowadnicy do prostych funkcji napędowych do zabudowy w ograniczonych przestrzeniach montażowych
- Prowadnica toczna DLGF-KF ze standardową prowadnicą toczną do dużych momentów i obciążeń
- Zrównoważona konstrukcja dzięki wydłużonemu okresowi eksploatacji i uproszczonym naprawom

Dane techniczne

| | |
|-------------|--|
| Skok | 250 mm |
| Ø tłoka | 25 mm |
| Amortyzacja | samonastawna amortyzacja pneumatyczna w położeniu końcowym |

| | |
|---|---|
| Pozycja montażu | dowolny |
| Prowadnica | Prowadnica podstawowa |
| Zasada zabierania | kształtowo (rowek) |
| Sygnalizacja położenia | do wyłącznika zbliżeniowego |
| Symbol | 00995280 |
| Ciśnienie robocze | 0.15 MPa |
| Ciśnienie robocze | 1.5 bar |
| Sposób działania | dwustronnego działania |
| Medium robocze | Sprężone powietrze wg ISO 8573-1:2010 [7::-] |
| Uwaga dotycząca medium roboczego/sterującego | Możliwa praca z powietrzem olejonym (po rozpoczęciu olejenia trzeba je kontynuować) |
| Klasa odporności korozyjnej wg normy Festo | 1 - niskie obciążenie korozyjne |
| Zgodność z LABS | VDMA24364-B1/B2-L |
| Temperatura otoczenia | 0 degC |
| Długość amortyzacji | 9 mm |
| Maks. siła Fy | 0 N |
| Maks. siła Fz (w kierunku napędu) | 164 N |
| Maks. siła +Fz (z dala od napędu) | 95 N |
| Maks. moment Mx | 1.1 Nm |
| Maks. moment My | 4.5 Nm |
| Maks. moment Mz | 1.4 Nm |
| Siła teoretyczna przy 0,6 MPa (6 bar, 87 psi), wycofanie | 295 N |
| Siła teoretyczna przy 0,6 MPa (6 bar, 87 psi), przy wysuwie | 295 N |
| Ruchoma masa własna | 110 g |
| Waga produktu | 1836 g |
| Przyłącza alternatywne | patrz rysunek produktu |
| Typ mocowania | Mocowanie bezpośrednie przez otwór przelotowy |
| Przyłącze pneumatyczne | G1/8 |
| Informacja o materiałach | Zgodność z dyrektywą RoHS |
| Materiał pokrywy | Odlew aluminium, powlekany |
| Materiał uszczelnień | NBR |
| Materiał obudowy | Aluminium anodowane |

DANE TECHNICZNE

| | |
|---|--|
| Uwagi odnośnie medium roboczego | Możliwa praca na powietrzu olejonym (po rozpoczęciu olejenia jest ono wymagane przy dalszej pracy) |
| Maks. siła Fz (w kierunku od napędu) | 95 N |
| Maks. siła Fz (w kierunku do napędu) | 164 N |
| Zasada przeniesienia napędu | Połączenie mechaniczne tłoka z wózkiem/suwakiem |
| Alternatywne przyłącza | Patrz opis produktu |
| Maks. moment Mz | 1.4 Nm |
| Maks. moment My | 4.5 Nm |
| Maks. moment Mx | 1.1 Nm |
| Maks. siła Fy | 0 N |
| Prowadzenie | Wykonanie podstawowe |
| Waga produktu | 1 836 g |
| Przemieszczana masa własna | 110 g |
| Przyłącza pneumatyczne | G1/8 |
| Siła teoretyczna przy 0,6 MPa (6 bar, 87 psi), wysunięcie | 295 N |
| Siła teoretyczna przy 0,6 Mpa (6 bar, 87 psi), powrót | 295 N |
| Klasa odporności na korozję CRC | 1 – Niska odporność na korozję |
| Medium robocze | Sprężone powietrze wg ISO8573-1:2010 [7::-:] |
| Tryb pracy | Dwustronnego działania |
| Ciśnienie robocze MPa | 0.15 ... 0.8 MPa |
| Pozycja zabudowy | Dowolna |
| Uwaga dotycząca materiałów | Zgodne z RoHS, Nie zawiera miedzi |
| Długość amortyzacji | 9 mm |
| Sygnalizacja położenia | Przy pomocy czujników |
| Sposób montażu | Montaż bezpośredni przy pomocy otworów przelotowych, Przy pomocy osprzętu |
| Materiał uszczelnień | NBR, TPE-U(PU) |
| Materiał pokrywy | Odelew aluminiowy, pokrycie ochronne |
| Amortyzacja | samonastawna amortyzacja pneumatyczna w położeniu końcowym |
| Temperatura otoczenia | 0 ... 60 °C |
| Ciśnienie robocze | 1.5 ... 8 bar |
| Skok | 250 mm |
| Średnica tłoka | 25 mm |

| | |
|---------|----------------|
| Nr kat. | OT-FESTO079114 |
| EAN-13 | 4052568419264 |