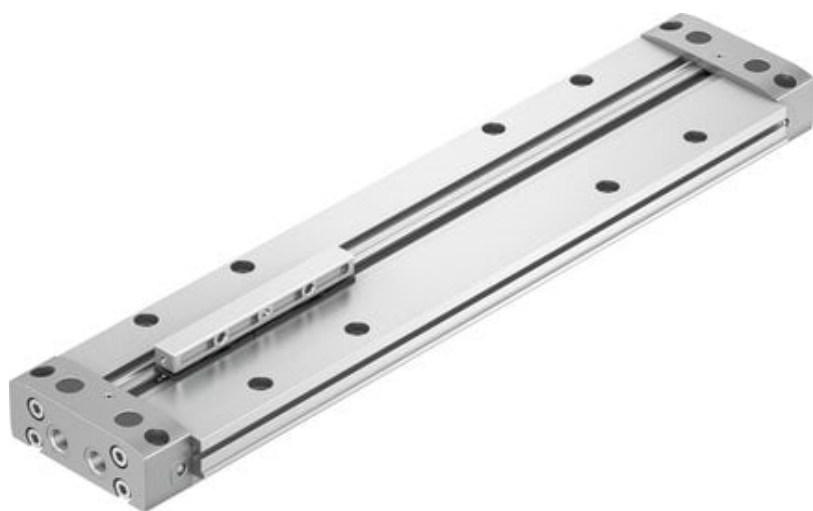




Napęd liniowy DLGF-G-20-300-PPSA (5074922) serii DLGF - Festo



**Numer artykułu SKU:
OT-FESTO079153**

Numer artykułu producenta:

Tylko na zamówienie

FESTO

OPIS PRODUKTU

Niezwykle płaski napęd liniowy, który może być zasilany/podłączany na różne sposoby. Ekonomiczny napęd DLGF umożliwia łączenie z odpowiednimi siłownikami i jednostkami mini bez dodatkowych adapterów. Możliwe jest także łączenie ze sobą 2 napędów DLGF. W zestawie: samonastawna amortyzacja pneumatyczna PPS.

- Ekstremalnie płaska konstrukcja
- Do wyboru dwa rodzaje amortyzacji: samonastawna pneumatyczna amortyzacja w położeniu końcowym lub zewnętrzne amortyzatory hydrauliczne
- Przyłącze pneumatyczne jednostronne po lewej lub prawej, obustronne lub alternatywnie od dołu
- Obciążenie i urządzenia można mocować bezpośrednio do wózka
- Wersja podstawowa DLGF-G bez zewnętrznej prowadnicy do prostych funkcji napędowych do zabudowy w ograniczonych przestrzeniach montażowych
- Prowadnica toczna DLGF-KF ze standardową prowadnicą toczną do dużych momentów i obciążeń
- Zrównoważona konstrukcja dzięki wydłużonemu okresowi eksploatacji i uproszczonym naprawom

Dane techniczne

Skok	300 mm
Ø tłoka	20 mm
Amortyzacja	samonastawna amortyzacja pneumatyczna w położeniu końcowym

Pozycja montażu	dowolny
Prowadnica	Prowadnica podstawowa
Zasada zabierania	kształtowo (rowek)
Sygnalizacja położenia	do wyłącznika zbliżeniowego
Symbol	00995280
Ciśnienie robocze	0.2 MPa
Ciśnienie robocze	2 bar
Sposób działania	dwustronnego działania
Medium robocze	Sprężone powietrze wg ISO 8573-1:2010 [7::-]
Uwaga dotycząca medium roboczego/sterującego	Możliwa praca z powietrzem olejonym (po rozpoczęciu olejowania trzeba je kontynuować)
Klasa odporności korozyjnej wg normy Festo	1 - niskie obciążenie korozyjne
Zgodność z LABS	VDMA24364-B1/B2-L
Temperatura otoczenia	0 degC
Długość amortyzacji	9.6 mm
Maks. siła Fy	0 N
Maks. siła Fz (w kierunku napędu)	98 N
Maks. siła +Fz (z dala od napędu)	54 N
Maks. moment Mx	0.6 Nm
Maks. moment My	2.2 Nm
Maks. moment Mz	0.7 Nm
Siła teoretyczna przy 0,6 MPa (6 bar, 87 psi), wycofanie	188 N
Siła teoretyczna przy 0,6 MPa (6 bar, 87 psi), przy wysuwie	188 N
Ruchoma masa własna	66 g
Waga produktu	1436 g
Przyłącza alternatywne	patrz rysunek produktu
Typ mocowania	Mocowanie bezpośrednie przez otwór przelotowy
Przyłącze pneumatyczne	M5
Informacja o materiałach	Zgodność z dyrektywą RoHS
Materiał pokrywy	Odlew aluminium, powlekany
Materiał uszczelnień	NBR
Materiał obudowy	Aluminium anodowane

DANE TECHNICZNE

Uwagi odnośnie medium roboczego	Możliwa praca na powietrzu olejonym (po rozpoczęciu olejenia jest ono wymagane przy dalszej pracy)
Maks. siła Fz (w kierunku od napędu)	54 N
Maks. siła Fz (w kierunku do napędu)	98 N
Zasada przeniesienia napędu	Połączenie mechaniczne tłoka z wózkiem/suwakiem
Alternatywne przyłącza	Patrz opis produktu
Maks. moment Mz	0.7 Nm
Maks. moment My	2.2 Nm
Maks. moment Mx	0.6 Nm
Maks. siła Fy	0 N
Prowadzenie	Wykonanie podstawowe
Waga produktu	1 436 g
Przemieszczana masa własna	66 g
Przyłącza pneumatyczne	M5
Siła teoretyczna przy 0,6 MPa (6 bar, 87 psi), wysunięcie	188 N
Siła teoretyczna przy 0,6 Mpa (6 bar, 87 psi), powrót	188 N
Klasa odporności na korozję CRC	1 – Niska odporność na korozję
Medium robocze	Sprężone powietrze wg ISO8573-1:2010 [7::-:]
Tryb pracy	Dwustronnego działania
Ciśnienie robocze MPa	0.2 ... 0.8 MPa
Pozycja zabudowy	Dowolna
Uwaga dotycząca materiałów	Zgodne z RoHS, Nie zawiera miedzi
Długość amortyzacji	9.6 mm
Sygnalizacja położenia	Przy pomocy czujników
Sposób montażu	Montaż bezpośredni przy pomocy otworów przelotowych, Przy pomocy osprzętu
Materiał uszczelnień	NBR, TPE-U(PU)
Materiał pokrywy	Odelew aluminiowy, pokrycie ochronne
Amortyzacja	samonastawna amortyzacja pneumatyczna w położeniu końcowym
Temperatura otoczenia	0 ... 60 °C
Ciśnienie robocze	2 ... 8 bar
Skok	300 mm
Średnica tłoka	20 mm

Nr kat.	OT-FESTO079153
EAN-13	4052568419653