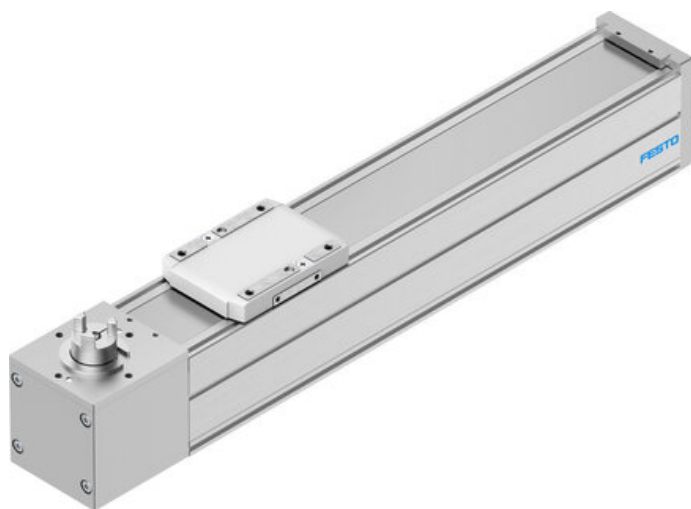




## Napęd z paskiem zębatym ELGC-TB-KF-80-300 (8062787) serii ELGC - Festo



**Numer artykułu SKU:  
OT-FESTO072765**

Numer artykułu producenta:  
-----

Tylko na zamówienie

**FESTO**

### OPIS PRODUKTU

Ekonomiczna seria napędów ELGC oferuje maksymalnie kompaktowe wymiary i optymalne wykorzystanie przestrzeni montażowej - na przykład przy przemieszczaniu małych części. Napęd z paskiem zębatym jest wyposażony w precyzyjną prowadnicę.

- Precyzyjna i wytrzymała prowadnica szynowa
- Wewnętrzna prowadnica i pasek zębaty
- Dowolna pozycja montażu silnika
- Napędy z paskiem zębatym i śrubą pociągową ELGC oraz miniaturowe napędy elektryczne EGSC tworzą razem konfigurowalny, modułowy system dla potrzeb kompaktowej automatyzacji.
- Warianty zalecane do montażu w instalacjach do produkcji akumulatorów litowo-jonowych

### Dane techniczne

Średnica efektywna koła zębatego napędu	33.42 mm
Skok roboczy	300 mm
Wielkość	80
Rezerwa skoku	0 mm
Podziałka paska zębatego	3 mm
Pozycja montażu	dowolny
Prowadnica	Prowadnica z łożyskami kulkowymi w obiegu zamkniętym
Konstrukcja	Elektromechaniczna oś liniowa

Typ silnika	Silnik skokowy
Symbol	00991212
Sygnalizacja położenia	do wyłącznika zbliżeniowego
Maks. przyspieszenie	15 m/s <sup>2</sup>
Maks. prędkość	1.5 m/s
Powtarzalność	+0,1 mm
Czas pracy ciągłej	100%
Zgodność z LABS	VDMA24364-strefa III
Przydatność do produkcji akumulatorów litowo-jonowych	Nie wolno stosować metali, w których zawartość miedzi, cynku lub niklu przekracza 1% masy. Wyjątek stanowi nikiel w stali, powierzchnie niklowane chemicznie, płytki obwodów drukowanych, kable, elektryczne złącza wtykowe i cewki
Klasa Cleanroom	Klasa 7 wg ISO 14644-1
Temperatura przechowywania	-20 degC
Stopień ochrony	IP40
Temperatura otoczenia	0 degC
Energia uderzenia w pozycjach końcowych	7.5E-4 J
Uwaga dotycząca energii uderzenia w pozycjach końcowych	Przy maksymalnej prędkości ruchu referencyjnego 0,01 m/s
Geometryczne momenty bezwładności powierzchni 2 stopnia Iy	1370000 mm <sup>4</sup>
Geometryczne momenty bezwładności powierzchni 2 stopnia Iz	1660000 mm <sup>4</sup>
Maks. moment napędowy	4.178 Nm
Maks. siła Fy	5543 N
Maks. siła Fz	5543 N
Maks. siła Fy całej osi	900 N
Maks. siła Fz całej osi	2700 N
Fy o teoretycznej żywotności 100 km (tylko z perspektywy przewodnicy)	20400 N
Fz z teoretyczną żywotnością 100 km (tylko z perespektywy przewodnicy)	20400 N
Maks. opór przesuwu na biegu jałowym	24.7 N
Maks. moment Mx	59.8 Nm
Maks. moment My	56.2 Nm
Maks. moment Mz	56.2 Nm
Maks. moment Mx całej osi	59.8 Nm
Maks. moment My całej osi	56.2 Nm
Maks. moment Mz całej osi	56.2 Nm
Mx z teoretyczną żywotnością 100 km (tylko z perespektywy przewodnicy)	220 Nm

My z teoretyczną żywotnością 100 km (tylko z perespektywy prowadnicy)	207 Nm
Mz z teoretyczną żywotnością 100 km (tylko z perespektywy prowadnicy)	207 Nm
Odległość między powierzchnią wózka a środkiem prowadnicy	72.5 mm
Maks. siła posuwu Fx	250 N
Napędowy moment obrotowy bez obciążenia	0.413 Nm
Skrętny moment bezwładności It	90500 mm <sup>4</sup>
Masowy moment bezwładności JH na metr skoku	0.1927 kgcm <sup>2</sup>
Masowy moment bezwładności JL na kg obciążenia efektywnego	2.793 kgcm <sup>2</sup>
Masowy moment bezwładności JO	2.912 kgcm <sup>2</sup>
Stała posuwu	105 mm/U
Referencyjna żywotność	5000 km
Interwał konserwacji	Smarowanie na cały okres użytkowania
Ruchoma masa własna	901 g
Ciężar wózka	272 g
Waga produktu	5685 g
Masa podstawowa przy 0 mm skoku	3500 g
Dodatkowa masa na 10 mm skoku	73 g
Ugięcie dynamiczne (obciążenie w ruchu)	0,05% długości osi, maksymalnie 0,5 mm
Ugięcie statyczne (obciążenie podczas postoju)	0,1% długości osi
Kod interfejsu, element wykonawczy	T46
Materiał pokrywy tylnej	Aluminiowy odlew ciśnieniowy, lakierowany
Materiał profilu	Stop aluminium, anodowany
Informacja o materiałach	Zgodność z dyrektywą RoHS
Materiał taśmy zaślepki	nierdzewna taśma stalowa
Materiał pokrywy napędu	Odlew ciśnieniowy aluminium, lakierowany
Materiał prowadnicy wózka	Stal
Materiał prowadnicy	Stal
Materiał koła pasowego	Stal wysokostopowa nierdzewna
Materiał wózka	Aluminiowy odlew ciśnieniowy
Materiał paska zębatego	Polichloropren wzmocniany włóknem szklanym

---

## DANE TECHNICZNE

Materiał pokrywy napędu	Odlew ciśnieniowy, aluminiowy, malowany
Materiał profilu	Stop aluminium, anodowany
Średnica efektywna zębniaka napędu	33.42 mm
Wydłużenie paska zębatego	0.2 %
Podział paska zębatego	3 mm
Typ silnika	Silnik skokowySilnik serwo
Maks. przyspieszenie	15 m/s <sup>2</sup>
Geometryczny moment bezwładności powierzchni 2 stopnia ly	1 370 * 1003 mm <sup>4</sup>
Geometryczny moment bezwładności powierzchni 2 stopnia lz	1 660 * 1003 mm <sup>4</sup>
Maks. moment napędu	4.178 Nm
Maks. opór przesuwu jałowego	24.7 N
Masowy moment bezwładności JL na kg obciążenia roboczego	2.793 kgcm <sup>2</sup>
Stała posuwu	105 mm/U
Materiał prowadnicy	Stal ulepszana cieplnie
Materiał kół pasowych	Stal wysokostopowa, nierdzewna
Materiał wózka	Aluminium-odlew ciśnieniowy
Materiał paska zębatego	Polichloropren z włóknem szklanym
Zapas skoku	0 mm
Materiał pokrywy końcowej	Odlew ciśnieniowy, aluminiowy, malowany
Kod interfejsu, napęd	T46
Zasada pomiaru systemu pomiaru położenia	Inkrementalny
Materiał prowadzenia wózka napędu	Stal ulepszana cieplnie
Ciężar wózka	272 g
Skრęcający moment bezwładności It	90.5 * 1003 mm <sup>4</sup>
Materiał taśmy maskującej	Stainless steel strip
Ciężar podstawowy dla 0 mm skoku	3 500 g
Stopień ochrony	IP40
Uwaga dotycząca materiałów	Zawierają substancje PWIS, Zgodne z RoHS
Wielkość	80
Czas pracy ciągłej	100 %
Masowy moment bezwładności JH na metr skoku	0.1927 kgcm <sup>2</sup>
Masowy moment bezwładności JO	2.912 kgcm <sup>2</sup>
Skok roboczy	300 mm
Powtarzalność	±0,1 mm
Maks. siła posuwu Fx	250 N
Jałowy moment napędowy	0.413 Nm
Pozycja zabudowy	Dowolna
Przemieszczana masa własna przy 0 mm skoku	901 g
Temperatura otoczenia	0 ... 50 °C
Ciężar dodatkowy na 10 mm skoku	73 g
Konstrukcja	Elektromechaniczna oś liniowa z paskiem zębatym
Przemieszczana masa własna	901 g
Waga produktu	5 685 g
Prowadzenie	Prowadzenie na łożyskach kulkowych z zamkniętym obiegiem kulek
Maks. prędkość	1.5 m/s
Maks. siła Fy	900 N
Maks. siła Fz	2 700 N
Maks. moment Mx	59.8 Nm
Maks. moment My	56.2 Nm
Maks. moment Mz	56.2 Nm

Nr kat.	OT-FESTO072765
EAN-13	4052568296162