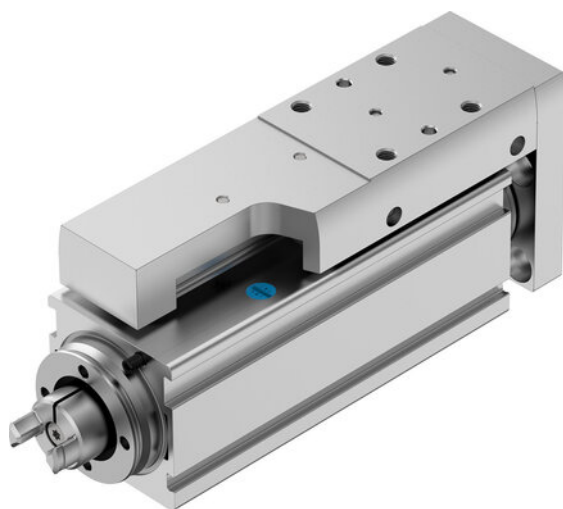




## Jednostka mini EGSC-BS-KF-25-25-2P (8162069) serii EGSC - Festo



**Numer artykułu SKU:  
OT-FESTO095864**

Numer artykułu producenta:  
-----

Tylko na zamówienie

**FESTO**

### OPIS PRODUKTU

Kompaktowa, ekonomiczna jednostka mini EGSC idealnie nadaje się do precyzyjnych zadań pozycjonowania w układach jednoosiowych. Dzięki doskonałemu połączeniu z napędami serii ELGC, jednostka ta doskonale sprawdza się w systemach handlingowych 2D lub 3D.

- Precyzyjna prowadnica i śruba pociągowa toczna
- Małe wymiary
- Dowolna pozycja montażu silnika
- Napędy z paskiem zębatym i śrubą pociągową ELGC oraz miniaturowe napędy elektryczne EGSC tworzą razem konfigurowalny, modułowy system dla potrzeb kompaktowej automatyzacji.
- Warianty zalecane do montażu w instalacjach do produkcji akumulatorów litowo-jonowych

### Dane techniczne

Skok roboczy	25 mm
Wielkość	25
Rezerwa skoku	0 mm
Luz cofania	150 μm
Średnica śruby	6 mm
Skok śruby	2 mm/U
Pozycja montażu	dowolny
Prowadnica	Prowadnica z łożyskami kulkowymi w obiegu zamkniętym

Konstrukcja	Elektryczna jednostka mini
Typ silnika	Silnik skokowy
Homing	Twardy zderzak - blok dodatni
Typ śruby	Śruba pociągowa toczna
Symbol	00992069
Sygnalizacja położenia	do wyłącznika zbliżeniowego
Maks. przyspieszenie	5 m/s <sup>2</sup>
Maks. prędkość obrotowa	4000 1/min
Maks. prędkość	0.133 m/s
Powtarzalność	+0,015 mm
Czas pracy ciągłej	100%
Klasa odporności korozyjnej wg normy Festo	0 - Brak obciążenia korozyjnego
Zgodność z LABS	VDMA24364-strefa III
	Nie wolno stosować metali, w których zawartość miedzi, cynku lub niklu przekracza 1% masy. Wyjątek stanowi nikiel w stali, powierzchnie niklowane chemicznie, płytki obwodów drukowanych, kable, elektryczne złącza wtykowe i cewki
Przydatność do produkcji akumulatorów litowo-jonowych	
Klasa Cleanroom	Klasa 9 wg ISO 14644-1
Poziom ciśnienia akustycznego	45 dB(A)
Stopień ochrony	IP40
Temperatura otoczenia	0 degC
Energia uderzenia w pozycjach końcowych	0 J
Uwaga dotycząca energii uderzenia w pozycjach końcowych	Przy maksymalnej prędkości ruchu referencyjnego 0,01 m/s
Łożysko stałe, nośność podstawowa dynamiczna	2810 N
Nośność dynamiczna prowadnicy liniowej	1310 N
Nośność dynamiczna napędu z śrubą kulową	1900 N
Moment obrotowy bez obciążenia przy maksymalnej prędkości ruchu	0.015 Nm
Moment obrotowy bez obciążenia przy minimalnej prędkości ruchu	0.005 Nm
Maks. siła Fy	669 N
Maks. siła Fz	669 N
Fy o teoretycznej żywotności 100 km (tylko z perspektywy prowadnicy)	1310 N
Fz z teoretyczną żywotnością 100 km (tylko z perspektywy prowadnicy)	1310 N
Maks. moment Mx	2 Nm
Maks. moment My	2.1 Nm
Maks. moment Mz	2.1 Nm

Mx z teoretyczną żywotnością 100 km (tylko z perespektywy prowadnicy)	5 Nm
My z teoretyczną żywotnością 100 km (tylko z perespektywy prowadnicy)	4 Nm
Mz z teoretyczną żywotnością 100 km (tylko z perespektywy prowadnicy)	4 Nm
Maks. siła promieniowa na wałku napędowym	30 N
Maks. siła posuwu Fx	20 N
Orientacyjna wartość efektywnego obciążenia, w poziomie	2 kg
Wartość odniesienia, obciążenie użytkowe, w pionie	2 kg
Statyczna nośność napędu z śrubą toczną	2800 N
Nośność statyczna prowadnicy liniowej	2440 N
Masowy moment bezwładności JH na metr skoku	0.00529 kgcm <sup>2</sup>
Masowy moment bezwładności JL na kg obciążenia efektywnego	0.00101 kgcm <sup>2</sup>
Masowy moment bezwładności JO	8.7E-4 kgcm <sup>2</sup>
Stała posuwu	2 mm/U
Nośność statyczna podpory stałej	1340 N
Referencyjna żywotność	5000 km
Interwał konserwacji	Smarowanie na cały okres użytkowania
Ruchoma masa przy skoku 0 mm	83 g
Dodatkowa poruszana masa na 10 mm skoku	9 g
Waga produktu	223 g
Masa podstawowa przy 0 mm skoku	176 g
Dodatkowa masa na 10 mm skoku	19 g
Typ mocowania	Przy pomocy gwintu wewnętrznego
Kod interfejsu, element wykonawczy	V20
Informacja o materiałach	Zgodność z dyrektywą RoHS
Materiał prowadnicy wózka	Stal łożyskowa
Materiał prowadnicy	Stal łożyskowa
Materiał obudowy	Stop aluminium, anodowany
Materiał płyty spinającej	Stop aluminium, anodowany
Materiał tłoczyska	Nierdzewna stal stopowa
Materiał wózka	Stop aluminium, anodowany
Materiał nakrętki pociągowej	Stal łożyskowa
Materiał wrzeciona	Stal łożyskowa

---

## DANE TECHNICZNE

Materiał tłoczyska	Nierdzewna stal stopowa
Pozycja montażowa	dowolny
Materiał obudowy	Stop aluminium, anodowany
Materiał płyty spinającej	Stop aluminium, anodowany
Typ śruby	Śruba pociągowa toczna
Skok śruby	2 mm/obr.
Średnica śruby	6 mm
Maks. przyspieszenie	5 m/s <sup>2</sup>
Typ silnika	Silnik skokowySilnik serwo
Materiał prowadnicy	Stal łożyskowa
Maks. prędkość	0.133 m/s
Temperatura otoczenia	0 °C do 50 °C
Waga produktu	223 g
Konstrukcja	Elektryczna jednostka miniz napędem śrubowo-kulkowym
Powtarzalność	±0,015 mm
Skok roboczy	25 mm
Luz rewersyjny	150 μm
Prowadnica	Prowadnica z łożyskami kulkowymi w obiegu zamkniętym
Typ mocowania	Przy pomocy gwintu wewnętrznegoz tulejką centrującąPrzy pomocy osprzętuZa pomocą kołka walcowego
Czas pracy ciągłej	100%
Stopień ochrony	IP40

Nr kat.	OT-FESTO095864
EAN-13	4052568588106