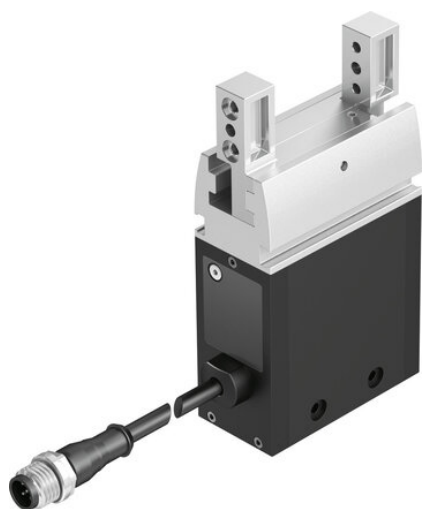




Chwytek równoległy EHPS-20-A-LK (8103810) serii EHPS - Festo



**Numer artykułu SKU:
OT-FESTO086148**

Numer artykułu producenta:

Czas wysyłki: 24-48h

FESTO

OPIS PRODUKTU

Chwytek elektryczny EHPS jest wyjątkowo cichy i przeznaczony do pracy bez zewnętrznego sterownika.

- Elektryczna wersja pneumatycznie uruchamianego chwytaka równoległego DHPS
- Idealny do zastosowania jako Front-End-Actuator dzięki niskiej masie własnej
- Sterowanie bezsterownikowe za pomocą sygnałów cyfrowych
- Siła chwytu (4 ustawienia) regulowana za pomocą przełącznika lub poprzez interfejs IO-Link®
- Wersja RA1 z podłączeniem do robota, umożliwia szybką integrację w środowisku lekkich robotów przemysłowych

Dane techniczne

| | |
|---|-------------|
| Wielkość | 20 |
| Skok na szczękę chwytającą | 13 mm |
| Maks. zamiętność | 0.2 mm |
| Maks. luz kątowy szczęk chwytaka ax, ay | 0.3 deg |
| Maks. luz szczęk chwytających Sz | 0.05 mm |
| Symetria obrotowa | 0.2 mm |
| Dokładność powtarzalności chwytaka | 0.01 mm |
| Liczba szczęk chwytaka | 2 |
| Typ napędu | elektryczny |
| Pozycja montażu | dowolny |
| Funkcja chwytaka | Równoległe |

| | |
|--|--|
| Konstrukcja | Przekładnia ślimakowa |
| Spełnia normę | IEC 61010-1 |
| Prowadnica | Prowadnica ślizgowa |
| Sygnalizacja położenia | z czujnikiem Halla |
| Symbol | 00992258 |
| Typ silnika | Silnik serwo DC |
| Wskaźnik gotowości do pracy | Dioda LED |
| Maks. częstotliwość cykli | 0.7 Hz |
| Maks. masa na zewnętrzny palec chwytaka | 150 g |
| Maks. pobór prądu | 2000 mA |
| Znamionowe napięcie robocze DC | 24 V |
| Dopuszczalne wahania napięcia | +/- 10 % |
| Certyfikacja | RCM Mark |
| Znak KC | KC-EMV |
| Znak CE (patrz deklaracja zgodności) | Zgodnie z dyrektywą kompatybilności elektromagnetycznej UE |
| Znak UKCA (patrz deklaracja zgodności) | wg przepisów UK dot. EMV |
| Certyfikacja w zakresie ochrony przeciwwybuchowej Ex poza UE | EPL Db (GB) |
| Ochrona przeciwwybuchowa | Strefa 1 (UKEX) |
| Klasa odporności korozyjnej wg normy Festo | 1 - niskie obciążenie korozyjne |
| Zgodność z LABS | VDMA24364-B2-L |
| Przydatność do produkcji akumulatorów litowo-jonowych | Nie wolno stosować metali, w których zawartość miedzi przekracza 5% masy. Wyjątkiem są płytki drukowane, kable, złącza elektryczne i cewki |
| Poziom ciśnienia akustycznego | 70 dB(A) |
| Stopień ochrony | IP40 |
| Temperatura otoczenia | 5 degC |
| Całkowita siła chwytu | 218 N |
| Masowy moment bezwładności | 2.02 kgcm ² |
| Maks. siła na szczękach chwytaka Fz, statyczna | 325 N |
| Maks. moment na szczęce chwytaka Mx, statyczny | 13 Nm |
| Maks. moment na szczęce chwytaka My statyczny | 8 Nm |
| Maks. moment na szczęce chwytaka Mz statyczny | 13 Nm |
| Interwał smarowania uzupełniającego elementów prowadnic | 2 Mio SP |
| Waga produktu | 532 g |
| Protokół | IO-Link |
| IO-Link, wersja protokołu | Device V 1.1 |
| IO-Link, Communication mode | COM3 (230,4 kBaud) |
| IO-Link, obsługa SIO-Mode | Nie |

| | |
|---|---|
| IO-Link, Port class | Device B |
| IO-Link, liczba portów | Device 1 |
| IO-Link, szerokość danych procesowych OUT | 8 bajtów |
| IO-Link, zawartość danych procesowych OUT | 16 bitów (ControlWord) |
| IO-Link, szerokość danych procesowych IN | 6 Byte |
| IO-Link, zawartość danych procesowych IN | 16 bitów (ActualPosition) |
| IO-Link, minimalny czas cyklu | 5 ms |
| IO-Link, konieczna pamięć danych | 500 byte |
| IO-Link, Device ID | 0x000032 |
| Przyłącze elektryczne | 5-pin |
| Typ mocowania | Przy pomocy gwintu wew. i tulejki centrującej |
| Informacja o materiałach | Zgodność z dyrektywą RoHS |
| Materiał obudowy | Stop aluminium, anodowany |
| Materiał szczęk chwytaka | Stal wysokostopowa nierdzewna |

DANE TECHNICZNE

| | | | |
|---------------|--------|---------|----------------|
| Wielkość | 20 | Nr kat. | OT-FESTO086148 |
| Waga produktu | 0,8 kg | EAN-13 | 4052568458874 |