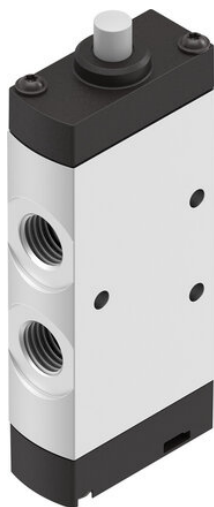




Zawór z popychaczem VMEF-S-M52-E-G14 (8031304) serii VMEF - Festo



**Numer artykułu SKU:
OT-FESTO072516**

Numer artykułu producenta:

Czas wysyłki: 24-48h

FESTO

OPIS PRODUKTU

Zawór uruchamiany mechanicznie. Zawór z popychaczem lub wyposażony w dźwignię z rolką albo dźwignię z rolką uchylną. Niektóre wersje są również odpowiednie do pracy z podciśnieniem.

- Wysoka trwałość dzięki sprawdzonej technice zaworów tłoczkowych i gniazdowych
- Mocna metalowa obudowa
- Znakomita wydajność pneumatyczna
- Atrakcyjna cena
- Ergonomiczna i bezpieczna obsługa
- Mała siła uruchamiania
- Nowoczesny design
- Możliwa praca dwukierunkowa

Dane techniczne

Funkcja zaworu	5/2 monostabilny
Sposób uruchamiania	mechaniczny
Szerokość zabudowy	20 mm
Normalny przepływ nominalny (znormalizowany zgodnie z DIN 1343)	1200 l/min
Pneumatyczne przyłącze robocze	G1/4
Ciśnienie robocze	-0.095 MPa
Ciśnienie robocze	-0.95 bar
Konstrukcja	Zawór tłoczkowo-suwakowy

Sposób powrotu	sprężyna pneumatyczna
Średnica nominalna	7 mm
Informacja o zastosowaniu	nie używać jako zderzaka mechanicznego
Sposób uszczelnienia	miękki
Pozycja montażu	dowolny
Rodzaj sterowania	bezpośrednie
Kierunek przepływu	rewersyjny
Symbol	00992217
Pokrycie	przekrycie dodatnie
Maks. częstotliwość przełączania	3 Hz
Ochrona przeciwwybuchowa	Strefa 1 (ATEX)
Medium robocze	Sprężone powietrze wg ISO 8573-1:2010 [7:-:-]
Uwaga dotycząca medium roboczego/sterującego	Możliwa praca z powietrzem olejnym (po rozpoczęciu olejenia trzeba je kontynuować)
Klasa odporności korozyjnej wg normy Festo	2 - średnie obciążenie korozyjne
Zgodność z LABS	VDMA24364-B1/B2-L
Temperatura medium	-10 degC
Temperatura otoczenia	-10 degC
Siła uruchamiania	48 N
Waga produktu	177 g
Typ mocowania	Przy pomocy otworów przelotowych
Przyłącze zasilania pilotów 12/14	M5
Przyłącze pneumatyczne 1	G1/4
Przyłącze pneumatyczne 2	G1/4
Przyłącze pneumatyczne 3	G1/4
Przyłącze pneumatyczne 4	G1/4
Przyłącze pneumatyczne 5	G1/4
Informacja o materiałach	Zgodność z dyrektywą RoHS
Materiał pokrywy	Wzmocniony poliamid
Materiał uszczelnień	NBR
Materiał obudowy	Stop aluminium, anodowany

DANE TECHNICZNE

Przyłącze pneumatyczne 3	G1/4
Wielkość nominalna	7 mm
Sposób uruchomienia	Mechaniczny
Rodzaj uszczelnienia	Miękkie
Sposób kasowania	Sprężyna pneumatyczna
Rodzaj sterowania	Bezpośredni
Kierunek przepływu	Rewersyjny
Przyłącze pneumatyczne 1	G1/4
Przyłącze pneumatyczne 2	G1/4
Waga produktu	177 g
Przyłącze pneumatyczne 4	G1/4
Przyłącze pneumatyczne 5	G1/4
Instrukcje użytkowe	Nie należy używać, jako zderzaka mechanicznego
Szerokość zabudowy	20 mm
Przekrycie	Positive overlap
Przyłącze zasilania pilotów 12/14	M5
Maks. częstotliwość przełączania	3 Hz
Siła uruchamiająca	48 N
Funkcja zaworu	5/2 monostabilny
Ciśnienie robocze	-0.95 ... 10 bar
Temperatura otoczenia	-10 ... 60 °C
Materiał pokrywy	Wzmocnione PA
Materiał uszczelnień	NBR
Sposób montażu	Przy pomocy otworów przelotowych
Temperatura medium	-10 ... 60 °C
Uwaga dotycząca materiałów	Zgodne z RoHS
Materiał obudowy	Stop aluminium, anodowany
Medium robocze	Sprężone powietrze wg ISO8573-1:2010 [7:-:-]
Normalny przepływ nominalny	1 200 l/min
Pozycja zabudowy	Dowolna
Ciśnienie robocze MPa	-0.095 ... 1 MPa
Uwagi odnośnie medium roboczego	Możliwa praca na powietrzu olejnym (po rozpoczęciu olejowania jest ono wymagane przy dalszej pracy)
Klasa odporności na korozję CRC	2 - Średnia odporność na korozję
Zgodność z PWIS	VDMA24364-B1/B2-L
Konstrukcja	Zawór tłoczkowo-suwakowy

Nr kat.	OT-FESTO072516
EAN-13	4052568293901

Data wygenerowania podsumowania: 05.06.2026r, g. 15:46