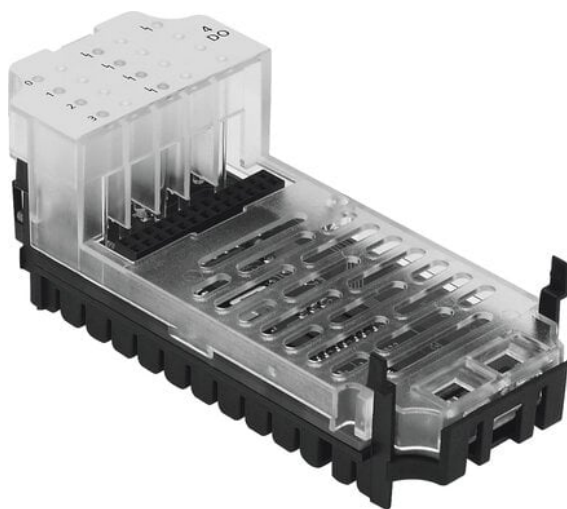




## Moduł wyjść CPX-4DA (195754) serii CPX - Festo



**Numer artykułu SKU:  
OT-FESTO011212**

Numer artykułu producenta:  
-----

Czas wysyłki: 24-48h

**FESTO**

## OPIS PRODUKTU

- Indywidualne komponenty do terminala elektrycznego CPX

## Dane techniczne

|  |  |
|--|--|
| Wymiary szer. x dł. x wys.                               | (wraz z blokiem łączącym i techniką przyłączy) |
| Waga produktu  | 42 g   |
| Temperatura otoczenia                                    | -5 degC  |
| Temperatura przechowywania                               | -20 degC                                       |
| Stopień ochrony  | W zależności od bloku przyłączeniowego         |
| Klasa odporności korozyjnej wg normy Festo               | 1 - niskie obciążenie korozyjne                |
| Zgodność z LABS  | VDMA24364-B2-L                                 |
| Materiał obudowy   | Wzmocniony poliamid                            |
| Diody LED  | 1 diagnostyka ogólna                           |
| Diagnostyka  | Zwarcie/przeciążenie na kanał                  |
| Liczba wyjść   | 4  |
| Parametryzacja   | Reakcja na awarię na kanał                     |
| Zakres napięcia roboczego DC                             | 18 V   |
| Znamionowe napięcie robocze DC                           | 24 V   |
| Wewnętrzny pobór prądu przy nominalnym napięciu roboczym | Znam. 16 mA                                    |
| Charakterystyka wyjścia                                  | Zgodnie z normą IEC1131-T2                     |

**Logika przełączania wyjść**

Maks. sumaryczne natężenie prądu na wyjściach na moduł

Maks. zasilanie na każdy kanał

Izolacja elektryczna między kanałami

Izolacja elektryczna, kanał - magistrala wewnętrzna

Zabezpieczenie (przeciwzwarciowe)

PNP (przełączanie do plusa)

4 A

1 A (obciążenie lampą: 24 W)

nie

Tak, w przypadku zasilania pośredniego wewnętrzne zabezpieczenie elektroniczne na kanał

**DANE TECHNICZNE**

|  |  |
|--|--|
| Zakres napięcia roboczego DC                       | 18 ... 30 V  |
| Maks. całkowity prąd wyjściowy na moduł            | 4 A  |
| Izolacja galwaniczna kanał - kanał                 | Brak   |
| Liczba wyjść                                       | 4  |
| Izolacja galwaniczna kanał - magistrala wewnętrzna | Tak, dla pośredniego zasilania elektrycznego   |
| Maks. prąd zasilania na kanał                      | 1 A (24 W obciążenie lampką)   |
| Diody wskaźnikowe LED                              | 1 Diagnostyka grupowa, 4 Diagnostyka kanału, 4 Status kanału   |
| Własny pobór prądu przy napięciu roboczym          | Znaminowo 16 mA  |
| Parametryzacja                                     | Tryb Fail-safe na kanał, Wymuszanie stanu na kanał, Tryb Idle na kanał, Zachowanie po wystąpieniu zwarcia, Monitoring modułu |
| Charakterystyka, wyjścia                           | W oparciu o IEC1131-T2   |
| Obwód logiczny, wyjścia                            | PNP  |
| Temperatura otoczenia                              | -5 ... 50 °C   |
| Zabezpieczenie przed zwarcie                       | Wewnętrzny bezpieczny elektroniczny, zabezpieczający na kanał  |
| Diagnostyka  | Zwarcie/przeciążenie na kanał, Napięcie dolne, wyjścia   |
| Wymiary B x L x H                                  | (łącznie z blokiem łączącym i przyłączeniowym), 50 mm x 107 mm x 50 mm   |
| Nominalne napięcie robocze DC                      | 24 V   |
| Temperatura przechowywania                         | -20 ... 70 °C  |
| Waga produktu                                      | 42 g   |
| Klasa odporności na korozję CRC                    | 1 - Niska odporność na korozję, (w stanie zainstalowanym)  |
| Materiał obudowy                                   | Wzmocnione PA, PC  |
| Stopień ochrony                                    | W zależności od bloku przyłączeniowego   |

|         |                |
|---------|----------------|
| Nr kat. | OT-FESTO011212 |
| EAN-13  | 4052568008000  |

Data wygenerowania podsumowania: 05.06.2026r, g. 02:07