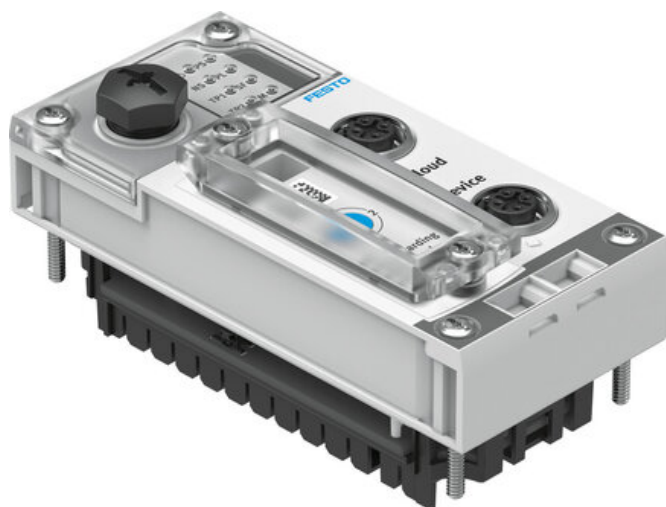




## Bramka CPX-IOT (8069773) serii CPX - Festo



**Numer artykułu SKU:  
OT-FESTO084062**

Numer artykułu producenta:  
-----

Tylko na zamówienie

**FESTO**

## OPIS PRODUKTU

- Indywidualne komponenty do terminala elektrycznego CPX

## Dane techniczne

Wymiary szer. x dł. x wys.	50 mm x 107 mm x 50 mm
Szerokość modułu	50 mm
Typ mocowania	Na szynie H
Waga produktu	130 g
Temperatura otoczenia	-5 degC
Temperatura przechowywania	-20 degC
Względna wilgotność powietrza	95%
Stopień ochrony	IP65
Klasa odporności korozyjnej wg normy Festo	0 - Brak obciążenia korozyjnego
Odporność na drgania	Sprawdzanie odporności podczas transportu przy drganiach o stopniu intensywności 1 wg FN 942017-4 i EN 60068-2-6
Odporność na wstrząsy	Test odporności na wstrząsy o stopniu intensywności 1 wg FN942017-5 i EN 60068-2-27
Ochrona przed bezpośrednim i pośrednim dotykiem	PELV
Zgodność z LABS	VDMA24364-B2-L

Znak CE (patrz deklaracja zgodności)	Zgodnie z dyrektywą kompatybilności elektromagnetycznej UE
Informacja o materiałach	Zgodność z dyrektywą RoHS
Materiał obudowy	PA
Diagnostyka przez LED	Modify
Elementy obsługowe	Przełącznik DIP do przywracania stanu fabrycznego
Ustawianie adresu IP	DHCP
Interfejs magistrali polowej, protokół	Ethernet
Interfejs magistrali polowej, funkcja	Podłączenie magistrali do urządzeń Festo bazujących na sieci Ethernet
Interfejs magistrali polowej, rodzaj przyłącza	Gniazdo wtykowe
Interfejs magistrali polowej, technologia przyłączeniowa	M12x1, kodowanie D wg EN 61076-2-101
Interfejs magistrali polowej, schemat przyłączy	00995716
Interfejs magistrali polowej, liczba pinów/żył	4
Interfejs magistrali polowej, separacja galwaniczna	tak
Interfejs magistrali polowej, szybkość transmisji	100 Mb/s
Interfejs Ethernet, rodzaj przyłącza	Gniazdo wtykowe
Interfejs Ethernet, protokół	TCP/IP
Interfejs Ethernet, funkcja	Złącze do MQTT Broker
Interfejs Ethernet, technologia przyłączeniowa	M12x1, kodowanie D wg EN 61076-2-101
Interfejs Ethernet, schemat przyłączy	00995716
Interfejs Ethernet, liczba pinów/żył	4
Interfejs Ethernet, prędkość transmisji	10 Mbit/s
Pomoc w konfiguracji	zintegrowany serwer sieciowy
Dane CPU	256 MB RAM
Znamionowe napięcie robocze DC, elektronika/czujniki	24 V
Dopuszczalne wahania napięcia dla elektroniki/czujników	+ - 25 %
Wewnętrzny pobór prądu przy nominalnym napięciu roboczym, elektronika / czujniki	typowo 80 mA
Buforowanie przerw w zasilaniu	10 ms

## DANE TECHNICZNE

Typ mocowania	Na szynie H	Nr kat.	OT-FESTO084062
Waga produktu	130 g	EAN-13	4052568445195
Waga	0,16 kg		