



Najszerza
oferta
pneumatyki
w Polsce



Szybka dostawa
24 h / 48 h



Biuro Obsługi Klienta
+48 71 799 45 81

Detektor nieszczelności z kamerą LD 510 - CS Instruments



**Numer artykułu SKU:
CS-06010106**

Numer artykułu producenta:

Czas wysyłki: Natychmiast

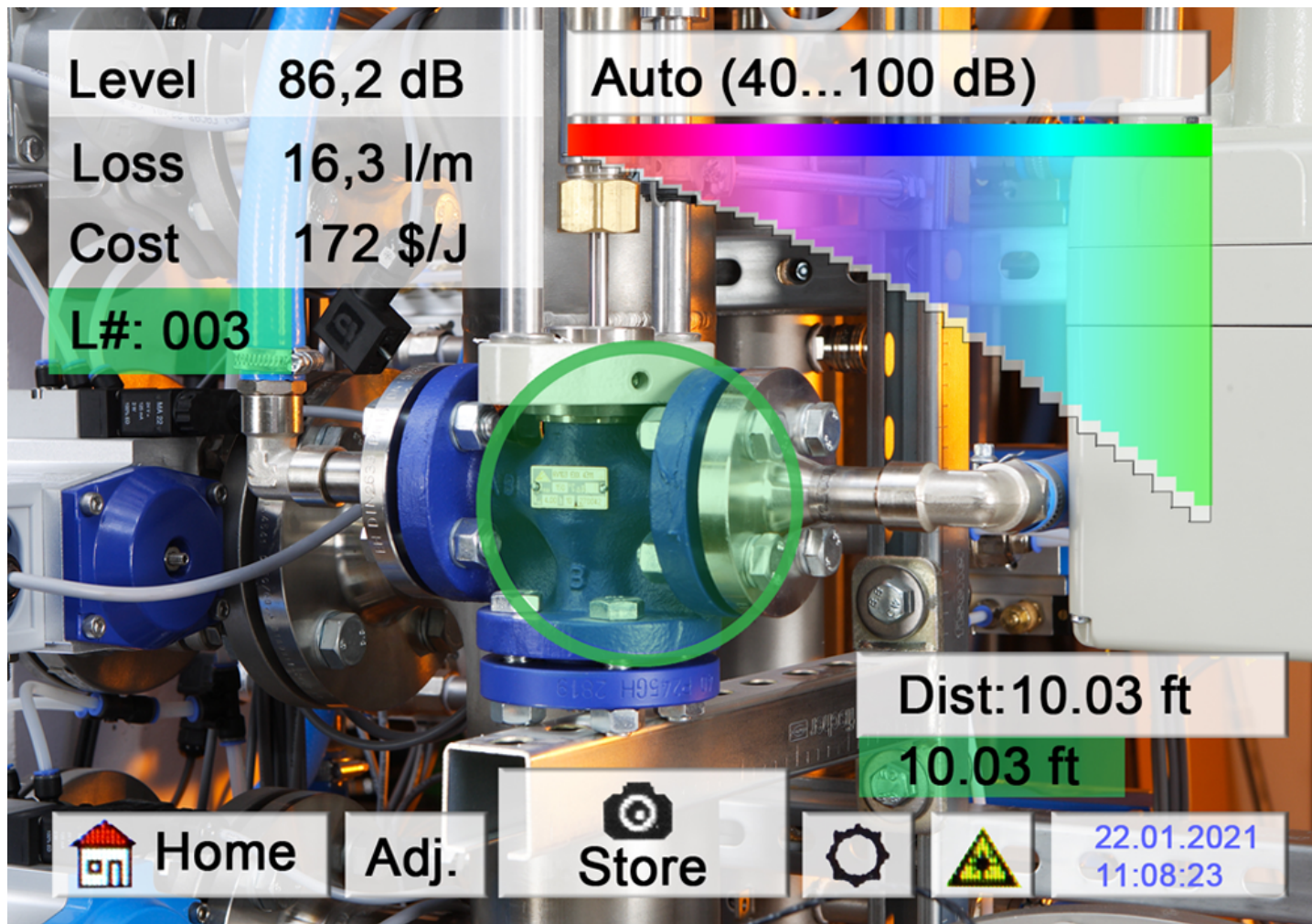


OPIS PRODUKTU



The LD 500 meets the requirements of class I instruments for the "Standard Test Method for Leaks Using Ultrasonic" (ASTM Int. – E1002-05)

Każda nieszczelność niesie za sobą zmniejszenie rentowności oraz zwiększenie kosztów energii. Zastosowanie wykrywacza nieszczelności z kamerą oraz oprogramowaniem "CS Leak Reporter" umożliwi weryfikację wielkości wycieku [l/min lub cfm] oraz określi poniesione koszty w walucie krajowej np. zł / rok



Funkcje szczególne wykrywacza nieszczelności LD 510:

- Wykrycie najmniejszych nieszczelności nawet przy dużych odległościach
- Znalezienie wielkości wycieku (l/min lub cfm) i wskazanie potencjalnych oszczędności (waluta/rok)
- Automatyczny laserowy pomiar odległości dla bardziej wiarygodnej kalkulacji kosztów
- Automatem dopasowanie czułości do otoczenia i niezawodna eliminacja szumów tła (pasmo 0 dB do 120 dB)
- Fotografowanie nieszczelnych części
- Możliwość opisanie każdego wycieku i niezbędnych działań za pomocą wbudowanego ekranu dotykowego
- Przesłanie szczegółów wycieku przez USB do oprogramowania biurowego
- Tworzenie raportu ISO 5001
- Długa praca na baterii umożliwiająca szukanie wycieku przez cały dzień (do 9h pracy na baterii)

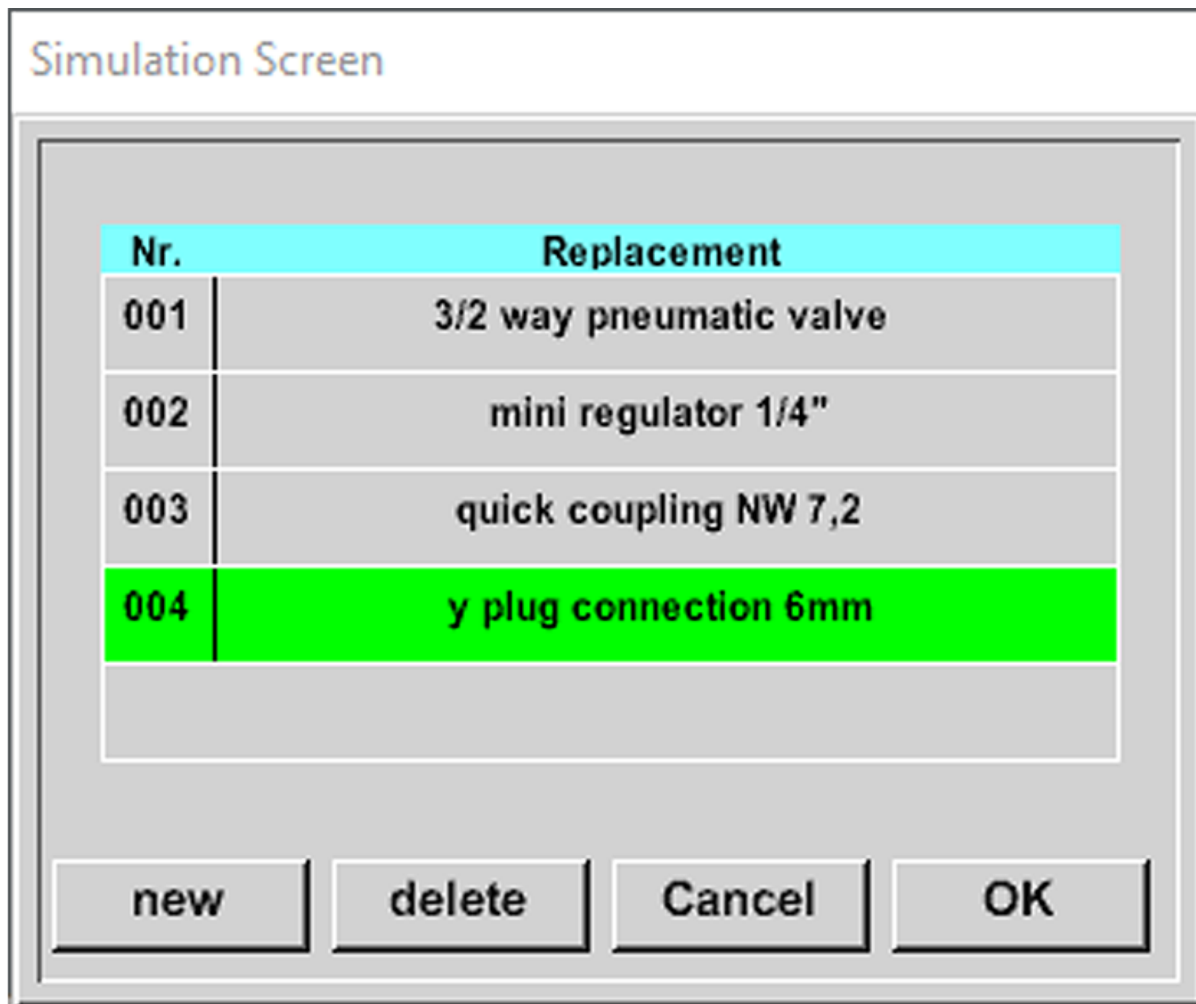
- **Dodatkowe wejście czujnika dla CS Instruments i czujników innych firm**



Detektor wycieków LD 500 mierzy ultradźwięki generowane przez wycieki sprężonego powietrza, pary, gazu i próżni, jak również częściowe wyładowania na izolatorach, transformatorach, rozdzielnicach, liniach wysokiego napięcia (efekt korony). Niestyszalne dla ludzkiego ucha ultradźwięki są wzmacniane i mieszane w słyszalnym zakresie częstotliwości przez LD 500. Dzięki temu można precyzyjnie zlokalizować wyciek sprężonego powietrza (źródło ultradźwięków) poprzez słuchawki i obraz z kamery, nawet w głośnym otoczeniu.



Po udanym wykryciu wycieku można zapisać zdjęcie wycieku za pomocą zintegrowanej kamery i zapisać wszystkie niezbędne informacje o wycieku za pomocą wbudowanego ekranu dotykowego w urządzeniu, bezpośrednio w miejscu wycieku. Obejmuje to wszystkie istotne informacje wymagane do naprawy wycieku.



Po zakończeniu badania wycieku wszystkie dane można wyeksportować za pomocą pamięci USB i zaimportować do oprogramowania CS Leak Reporter. Z pomocą oprogramowania CS Leak Reporter poszczególne wycieki można uszeregować pod względem wielkości i wynikających z tego kosztów. Wszystkie istotne dane dotyczące wycieków są zarządzane przez oprogramowanie na komputerze.

Następnie, za pomocą kilku kliknięć, można wygenerować automatyczne raporty o wyciekach (PDF, CSV), zawierające wszystkie ważne informacje o każdym wycieku znalezionym podczas badania.

Tabela ilustrująca roczne straty sprężonego powietrza z uwzględnieniem poziomu jego wycieku.

Costs per year						
Pressure	Size of leak – diameter (mm)					
	0.5 mm	1.0 mm	1.5 mm	2.0 mm	2.5 mm	3.0 mm
3 bar	€ 90	€ 361	€ 812	€ 1,444	€ 2,256	€ 3,248
4 bar	€ 113	€ 451	€ 1,015	€ 1,805	€ 2,820	€ 4,061
5 bar	€ 135	€ 541	€ 1,218	€ 2,166	€ 3,384	€ 4,873
6 bar	€ 158	€ 632	€ 1,421	€ 2,527	€ 3,948	€ 5,685
7 bar	€ 180	€ 722	€ 1,624	€ 2,888	€ 4,512	€ 6,497
8 bar	€ 203	€ 812	€ 1,827	€ 3,248	€ 5,076	€ 7,309

Zobacz video

DANE TECHNICZNE

Waga	540 gramów (bez zestawu słuchawkowego)
Temperatura otoczenia	0-50 °C
Wyświetlacz	3,5" ekran dotykowy
Czułość	min: 0,1 l/min przy 6 bar, odległość 5 m, ok. 1 €/rok kosztów sprężonego powietrza
Zasilanie (zakres)	Wewnętrzne akumulatory Li-Ion, ok. 9 h pracy ciągłej, czas ładowania 4 h
Rodzaj połączenia	3,5 mm jack stereo do zestawu słuchawkowego, gniazdo zasilania do podłączenia zewnętrznej ładowarki
Częstotliwość pracy	40 kHz ± 2 kHz
Moc wyjściowa	< 1 mW (klasa lasera 2)
Laser	Długość fali: 630-660 nm
Uwagi	Automatycznie dostosowuje czułość do otoczenia i niezawodnie eliminuje hałas otoczenia
Interfejs	USB
Rejestrator danych	karta pamięci SD 16 GB (100 milionów wartości)

Nr kat.

CS-06010106

Data wygenerowania podsumowania: 19.06.2026r, g. 06:07