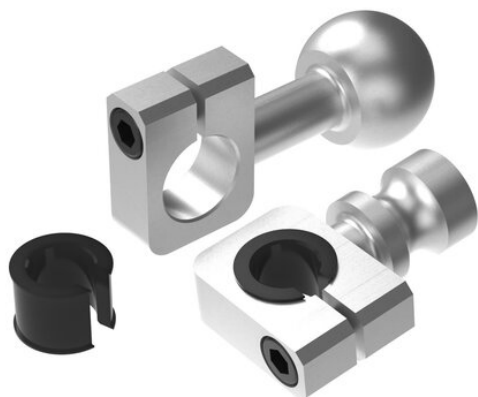




Uchwyt czujnika Ø12/Ø18mm ze złączem kulowym (0211624) - Piab



**Numer artykułu SKU:
0211624**

Numer artykułu producenta:

Czas wysyłki: Do 2-3 dni



OPIS PRODUKTU

Uchwyt czujnika dla systemów oprzyrządowania końcówki ramienia. Pasuje do czujników o średnicy 18 mm lub 12 mm, w zestawie adapter redukujący. Przegub kulowy - Standardowy interfejs przemysłowy o średnicy 28,6 mm dla systemów oprzyrządowania końcówek ramienia. Kołek blokujący 19 mm - Standardowy interfejs przemysłowy, tzw. "Apple core" dla systemów oprzyrządowania końcówek ramienia.

DANE TECHNICZNE

Materiał	stal, POM, aluminium	Nr kat.	0211624
Temperatura minimalna	-30 do 70 °C		