



Najszerza
oferta
pneumatyki
w Polsce

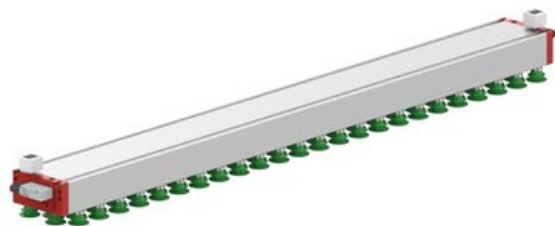


Szybka dostawa
24 h / 48 h



Biuro Obsługi Klienta
+48 71 799 45 81

Chwytek próżniowy KVG120C 1200x120 mm przyssawka B35XP60,
(KVG.1200.120.B35XP60.CVM.S6.V1.M2) (9947985) - Piab



Numer artykułu SKU:
9947985

Numer artykułu producenta:

Czas wysyłki: Do 2-3 dni



OPIS PRODUKTU

Seria KVG to elastyczne rozwiązanie do przenoszenia produktów o różnych kształtach i wymiarach. Ponieważ dostępne są dwie technologie (zawory zwrotne i ograniczniki przepływu), rozwiązanie sprawdzi się w wielu zastosowaniach przemysłowych. System chwytaków KVG można wyposażać w integrowany generator próżni lub niezależny generator próżni zasilany pompą lub dmuchawą bocznokanałową. Zintegrowany generator próżni to modułowy, łatwy w konserwacji wielostopniowy eżektor COAX®, który można rozbudować w zależności od potrzeb, również już po montażu. Okładzinę systemu chwytaków próżniowych KVG wykonano z pianki technicznej (dostępna jest również pianka z materiału zatwierdzonego przez FDA). Pianka może mieć różną grubość i może być wyposażona w otwory. KVG120C i KVG60C można wyposażać w przyssawki z szerokiego asortymentu firmy Piab.



Podciśnieniowe systemy chwytania Kenos® KVG firmy Piab zostały zaprojektowane w celu uproszczenia procesów przenoszenia w wielu gałęziach przemysłu, takich jak branża ceramiczna, opakowaniowa, drzewna etc. Jest to wszechstronna linia produktów oparta na chwytakach z pianki technicznej, zaprojektowana do przenoszenia szerokiej gamy przedmiotów o różnych kształtach, rozmiarach i gęstościach. Większość systemów używających chwytaków może być wyposażonych w zintegrowane rozwiązanie do wytwarzania próżni, oparte na wkładach COAX® firmy Piab, tak jak w przypadku chwytaków używanych przez firmę Dromont, albo przygotowanych do oddzielnego wytwarzania próżni, przy użyciu pompy łopatkowej lub dmuchawy bocznokanałowej.

Technologia próżniowa COAX® firmy Piab minimalizuje zużycie energii, zapewniając jednocześnie bezpieczne i szybkie chwytanie dzięki wysokiej początkowej prędkości przepływu podciśnienia. Pompa może zapewnić wysoką wydajność nawet przy niskim lub zmiennym ciśnieniu zasilania.



DANE TECHNICZNE

Nr kat.	9947985
---------	---------

Data wygenerowania podsumowania: 08.06.2026r, g. 06:30