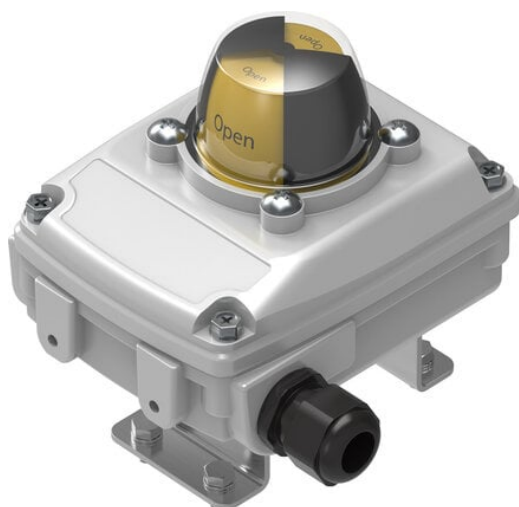




Skrzynka z czujnikami SRBC-CA3-YR90-MW-22A-1W-C2P20 (3482805) serii SRBC - Festo



Numer artykułu SKU:
OT-FESTO058740

Numer artykułu producenta:

Czas wysyłki: Natychmiast

FESTO

OPIS PRODUKTU

Skrzynka z czujnikami cyfrowymi SRBC umożliwia szybkie rozpoznawanie aktualnej pozycji napędu wahadłowego. Odporna na korozję konstrukcja skrzynki idealnie nadaje się do stosowania w trudnych warunkach otoczenia, nawet na zewnątrz.

- Wstępnie zmontowany mostek montażowy zapewnia łatwą instalację
- Łatwe ustawianie krzywek bez dodatkowych narzędzi
- Wytężona i odporna na korozję konstrukcja, idealna do pracy w trudnych warunkach
- Dobrze widoczny wskaźnik położenia 3D do szybkiej identyfikacji aktualnej pozycji napędu wahadłowego
- Z funkcjami zabezpieczającymi
- Warianty zgodne z dyrektywą UE dot. ochrony przeciwwybuchowej (ATEX)

Dane techniczne

Certyfikacja

Znak CE (patrz deklaracja zgodności)

Znak UKCA (patrz deklaracja zgodności)

Znak KC

Informacja o materiałach

Safety Integrity Level (SIL)

Zasada pomiaru

Temperatura otoczenia

Wyjście dwustanowe

c CSA us (OL)

Zgodnie z dyrektywą niskonapięciową UE

wg przepisów UK RoHS

KC-EMV

Zgodność z dyrektywą RoHS

SIL 2

mechaniczny/elektryczny

-20 degC

Stykowe

Funkcja elementu przełączającego	Zestyk przełączny 1-pin
Maks. prąd wyjściowy AC	3000 mA
Maks. prąd wyjściowy DC	3000 mA
Zakres napięcia roboczego AC	0 V
Zakres napięcia roboczego DC	0 V
Typ mikroprzełącznika	Omron SS-5
Przyłącze elektryczne	Zacisk śrubowy
Przyłącze elektryczne 1, rodzaj przyłącza	Listwa zaciskowa
Przyłącze elektryczne 1, wyprowadzenie kabla	proste
Przyłącze elektryczne 1, technika przyłączeniowa	Zacisk sprężynowy
Przyłącze elektryczne 1, liczba pinów/żył	10
Możliwość podłączenia przewodu o nominalnym przekroju przewodu	0.25 mm ²
Przepust kablowy	M20X1,5
Dopuszczalna średnica kabla	5 mm
Wymiary szer. x dł. x wys.	127 mm x 98 mm x 122 mm
Punkt podłączenia ustawnika i czujnika położenia jest zgodny z normą	VDI/VDE 3845 wielkość AA 1
Pozycja montażu	dowolny
Waga produktu	800 g
Kolor obudowy	szary
Materiał obudowy	Aluminiowy odlew ciśnieniowy
Materiał uszczelnień	NBR
Materiał wałka	Nierdzewna stal stopowa
Materiał śrub	Stal wysokostopowa nierdzewna
Materiał zaślepki	PA
Materiał kątownika mocującego	Nierdzewna stal stopowa
Materiał wskazówki	PC
Materiał łącznika kabla	PA
Materiał pierścienia rozprężnego	Nierdzewna stal stopowa
Materiał krążka	Stal wysokostopowa nierdzewna
Materiał zaślepki	PC
Wskaźnik położenia	żółty / czerwony
Zakres ustawiania pomiaru kąta	0 deg
Temperatura przechowywania	-20 degC
Stopień ochrony	IP67
Odporność na wstrząsy	Test odporności na wstrząsy o stopniu intensywności 2 wg FN 942017-5 i EN 60068-2-27
Odporność na drgania	Test odporności podczas transportu przy drganiach o stopniu intensywności 2 wg FN 942017-4 i EN 60068-2-6

Klasa odporności korozyjnej wg normy Festo

Zgodność z LABS

Stopień zanieczyszczenia

0 - Brak obciążenia korozyjnego

VDMA24364-strefa III

3

DANE TECHNICZNE

Wyjście dwustanowe	Z zestykami
Podłączenie elektryczne 1, technologia podłączenia	Listwa Cage clamp
Podłączenie elektryczne 1, liczba pinów/żył	10
Stopień zanieczyszczenia	3
Przepust dla kabla	M20x1,5
Kolor obudowy	Szary
Zakres napięcia roboczego AC	0 ... 250 V
Dopuszczalna średnica kabla	5 ... 13 mm
Materiał wałka	Stal wysokostopowa, nierdzewna
Podłączenie dla pozycjonera i czujnika położenia zgodne z normą	VDI/VDE 3845 Wielkość AA 1
Safety Integrity Level (SIL)	SIL 2
Sposób pomiaru	mechaniczny/elektryczny
Podłączenie elektryczne 1, wyprowadzenie kabla	Proste
Funkcja elementu przełączającego	Przełącznik, jednobiegunowy
Informacje materiałowe dławik kablowy	PA
Materiał zaślepki	PA
Materiał pierścienia osadczego rozprężnego	Stal wysokostopowa, nierdzewna
Maks. prąd wyjściowy AC	3 A
Maks. prąd wyjściowy DC	3 A
Możliwy do podłączenia nominalny przekrój przewodu	0,25 ... 2,5 mm ²
Materiał wskaźnika	PC
Wskaźnik położenia	Żółty/czerwony
Zakres ustawienia monitorowanego kąta	0 ... 90 deg
Zgodność z PWIS	VDMA24364-Strefa III
Materiał pokrywy	PC
Materiał uszczelnień	NBR
Stopień ochrony	IP67, NEMA 4/4X
Przylącze elektryczne	Zaciski śrubowe
Dopuszczenie	c CSA us (OL)
Uwaga dotycząca materiałów	Zgodne z RoHS
Materiał obudowy	Aluminium-odlew ciśnieniowy
Znak KC	KC-EMV
Materiał śrub	Stal wysokostopowa, nierdzewna
Pozycja zabudowy	Dowolna
Klasa odporności na korozję CRC	0 - Brak odporności na korozję
Temperatura otoczenia	-20 °C do 80 °C
Waga produktu	800 g
Materiał tarczy	Stal wysokostopowa, nierdzewna
Temperatura przechowywania	-20 ... 50 °C
Materiał kątownika mocującego	Stal wysokostopowa, nierdzewna
Znak CE (patrz deklaracja zgodności)	Wg dyrektywy EU dla niskich napięć, Zgodnie z dyrektywą EU RoHS
Wymiary B x L x H	127 mm x 98 mm x 122 mm
Zakres napięcia roboczego DC	0 ... 30 V
Odporność na wibracje	Transport application test at severity level 2 in accordance with FN 942017-4 and EN 60068-2-6
Odporność na wstrząsy	Test odporności na wstrząsy, poziom surowości warunków 2 zgodnie z FN942017-5 i EN60068-2-27
Podłączenie elektryczne 1, typ podłączenia	Listwa zaciskowa

Nr kat.	OT-FESTO058740
EAN-13	4052568269784