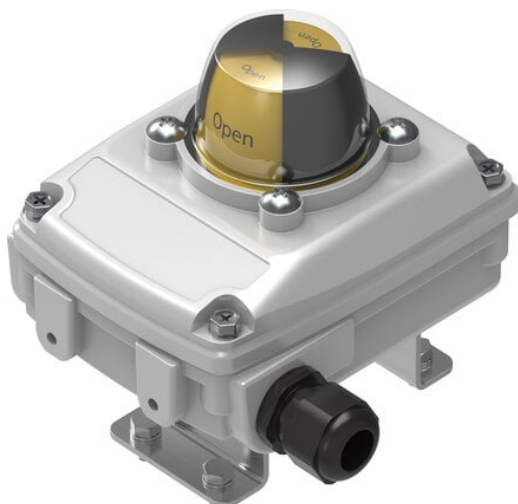




## Skrzynka z czujnikami SRBC-CA3-YR90-N-20N-ZC-C2P20-EX6 (3482807) serii SRBC - Festo



**Numer artykułu SKU:**  
**OT-FESTO058742**

Numer artykułu producenta:  
-----

Czas wysyłki: 24-48h

**FESTO**

### OPIS PRODUKTU

Skrzynka z czujnikami cyfrowymi SRBC umożliwia szybkie rozpoznawanie aktualnej pozycji napędu wahadłowego. Odporna na korozję konstrukcja skrzynki idealnie nadaje się do stosowania w trudnych warunkach otoczenia, nawet na zewnątrz.

- Wstępnie zmontowany mostek montażowy zapewnia łatwą instalację
- Łatwe ustawianie krzywek bez dodatkowych narzędzi
- Wtórzymała i odporna na korozję konstrukcja, idealne do pracy w trudnych warunkach
- Dobrze widoczny wskaźnik położenia 3D do szybkiej identyfikacji aktualnej pozycji napędu wahadłowego
- Z funkcjami zabezpieczającymi
- Warianty zgodne z dyrektywą UE dot. ochrony przeciwybuchowej (ATEX)

### Dane techniczne

Certyfikacja

Znak CE (patrz deklaracja zgodności)

Znak UKCA (patrz deklaracja zgodności)

Znak KC

Ochrona przeciwybuchowa

ATEX-Kategoria: gaz

Rodzaj zabezpieczenia przed zapłonem dla gazu

RCM Mark

Zgodnie z dyrektywą kompatybilności elektromagnetycznej UE

wg przepisów UK dot. EMV

KC-EMV

Strefa 0 (ATEX)

II 1G

Ex ia IIC T6...T1 Ga

ATEX-Kategoria: pył	II 1D
Ex-Rodzaj ochrony przed zapłonem pyłów	Ex ia IIIC TxxdegC Da
Certyfikacja w zakresie ochrony przeciwwybuchowej Ex poza UE	EPL Da (CN)
Ochrona przeciwwybuchowa Ex- temperatura otoczenia	patrz certyfikat ATEX
Maks. napięcie wejściowe Ui	16 V
Skuteczna indukcyjność wewnętrzna Li	100 μH
Efektywna pojemność wewnętrzna Ci	100 nF
Maks. parametry wejściowe dla obwodu iskrobezpiecznego	patrz certyfikat IECEx
Jednostka certyfikująca	FTZU 17 ATEX 0105X
Informacja o materiałach	Zgodność z dyrektywą RoHS
Safety Integrity Level (SIL)	SIL 2
Zasada pomiaru	indukcyjny
Temperatura otoczenia	-20 degC
Wyjście dwustanowe	NAMUR
Funkcja elementu przełączającego	Zestyk normalnie zamknięty
Maks. częstotliwość przełączania	2000 Hz
Maks. prąd wyjściowy DC	3 mA
Zakres napięcia roboczego DC	8.2 V
Typ mikroprzełącznika	P&F NCB2-V3-NO
Przyłącze elektryczne	Zacisk śrubowy
Przyłącze elektryczne 1, rodzaj przyłącza	Listwa zaciskowa
Przyłącze elektryczne 1, wyprowadzenie kabla	proste
Przyłącze elektryczne 1, technika przyłączeniowa	Zacisk sprężynowy
Przyłącze elektryczne 1, liczba pinów/żył	10
Możliwość podłączenia przewodu o nominalnym przekroju przewodu	0.25 mm <sup>2</sup>
Przepust kablowy	M20X1,5
Dopuszczalna średnica kabla	6 mm
Wymiary szer. x dł. x wys.	127 mm x 98 mm x 122 mm
Punkt podłączenia ustawnika i czujnika położenia jest zgodny z normą	VDI/VDE 3845 wielkość AA 1
Pozycja montażu	dowolny
Waga produktu	800 g
Kolor obudowy	szary
Materiał obudowy	Aluminiowy odlew ciśnieniowy
Materiał uszczelnień	NBR
Materiał wałka	Nierdzewna stal stopowa
Materiał śrub	Stal wysokostopowa nierdzewna
Materiał zaślepki	PA

Materiał kątownika mocującego	Nierdzewna stal stopowa
Materiał wskazówki	PC
Materiał łącznika kabla	PA
Materiał pierścienia rozprężnego	Nierdzewna stal stopowa
Materiał krążka	Stal wysokostopowa nierdzewna
Materiał zaślepki	PC
Wskaźnik położenia	żółty / czerwony
Zakres ustawiania pomiaru kąta	0 deg
Temperatura przechowywania	-20 degC
Stopień ochrony	IP67
Odporność na wstrząsy	Test odporności na wstrząsy o stopniu intensywności 2 wg FN 942017-5 i EN 60068-2-27
Odporność na drgania	Test odporności podczas transportu przy drganiach o stopniu intensywności 2 wg FN 942017-4 i EN 60068-2-6
Klasa odporności korozyjnej wg normy Festo	0 - Brak obciążenia korozyjnego
Zgodność z LABS	VDMA24364-strefa III
Stopień zanieczyszczenia	3

---

## DANE TECHNICZNE

Efektywna pojemność	100 nF
Stopień zanieczyszczenia	3
Przepust dla kabla	M20x1,5
Kolor obudowy	Szary
Dopuszczalna średnica kabla	6 ... 12 mm
Materiał wałka	Stal wysokostopowa, nierdzewna
ATEX-Kategoria Pył	II 1D
Ex-Ochrona przeciwwybuchowa Pył	Ex ia IIC Txx°C Da
Podłączenie dla pozycjonera i czujnika położenia zgodne z normą	VDI/VDE 3845 Wielkość AA 1
Safety Integrity Level (SIL)	SIL 2
Certyfikat	FTZU 17 ATEX 0105X, GYJ20.1409X, IECEx FTZU 17.0017X
Certyfikacja ochrony przeciwwybuchowej poza Unią Europejską	EPL Da (CN), EPL Da (IEC-EX), EPL Ga (CN), EPL Ga (IEC-EX)
Maks. napięcie wejściowe	16 V
Efektywna indukcyjność	100 µH
Podłączenie elektryczne 1, liczba pinów/żył	10
Sposób pomiaru	Indukcyjny
Wyjście dwustanowe	NAMUR
Funkcja elementu przełączającego	Styk normalnie zamknięty
Maks. częstotliwość przełączania	2 000 Hz
Informacje materiałowe dławik kablowy	PA
Materiał zaślepki	PA
Materiał pierścienia osadczego rozprężnego	Stal wysokostopowa, nierdzewna
Maks. prąd wyjściowy DC	3 mA
Możliwy do podłączenia nominalny przekrój przewodu	0.25 ... 2.5 mm <sup>2</sup>
Materiał wskaźnika	PC
Wskaźnik położenia	Żółty/czerwony
Zakres ustawienia monitorowanego kąta	0 ... 90 deg
Maks. parametry wejściowe dla obwodu iskrobezpiecznego	patrz certyfikat IECEx, patrz certyfikat ATEX
Materiał tarczy	Stal wysokostopowa, nierdzewna
Materiał pokrywy	PC
Materiał uszczelnień	NBR
Stopień ochrony	IP67, NEMA 4/4X
Przyłącze elektryczne	Zaciski śrubowe
Dopuszczenie	RCM Mark
Uwaga dotycząca materiałów	Zgodne z RoHS
Materiał obudowy	Aluminium-odlew ciśnieniowy
Znak KC	KC-EMV
Materiał śrub	Stal wysokostopowa, nierdzewna
Pozycja zabudowy	Dowolna
Klasa odporności na korozję CRC	0 – Brak odporności na korozję
Zgodność z PWIS	VDMA24364-Strefa III
Waga produktu	800 g
Temperatura otoczenia	-20 ... 80 °C
Temperatura przechowywania	-20 ... 50 °C
Materiał kątownika mocującego	Stal wysokostopowa, nierdzewna
Znak CE (patrz deklaracja zgodności)	Wg dyrektywy EU-EMV, Wg dyrektywy EU-Ochrona Ex - (ATEX), Zgodnie z dyrektywą EU RoHS
Wymiary B x L x H	127 mm x 98 mm x 122 mm
Zakres napięcia roboczego DC	8.2 V
Odporność na wibracje	Transport application test at severity level 2 in accordance with FN 942017-4 and EN 60068-2-6
Odporność na wstrząsy	Test odporności na wstrząsy, poziom surowości warunków 2 zgodnie z FN942017-5 i EN60068-2-27
ATEX-Kategoria Gaz	II 1G
Ex-Ochrona przeciwwybuchowa Gaz	Ex ia IIC T6/T5 Ga
Ex-Temperatura otoczenia	patrz certyfikat ATEX, patrz certyfikat IECEx
Podłączenie elektryczne 1, typ podłączenia	Listwa zaciskowa
Podłączenie elektryczne 1, wyprowadzenie kabla	Proste
Podłączenie elektryczne 1, technologia podłączenia	Listwa Cage clamp

Nr kat.	OT-FESTO058742
EAN-13	4052568269807

Data wygenerowania podsumowania: 08.06.2026r, g. 12:00