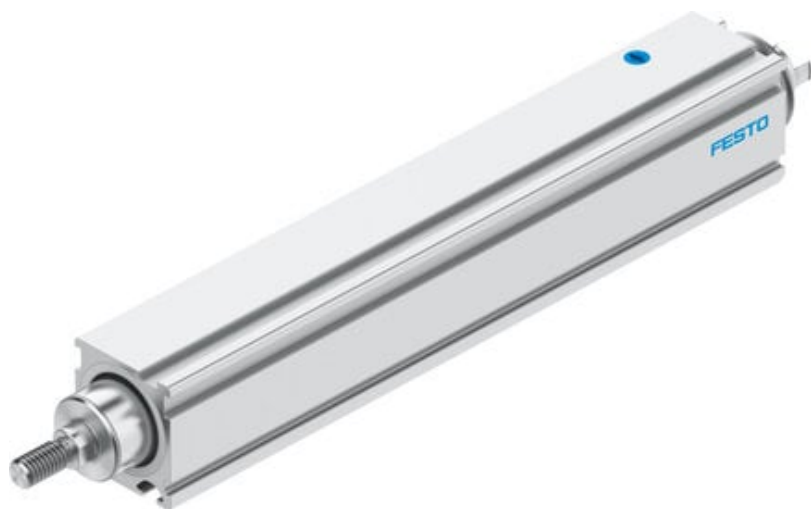




## Siłownik elektryczny EPCC-BS-25-175-6P-A (5428819) serii EPCC - Festo



**Numer artykułu SKU:  
OT-FESTO083252**

Numer artykułu producenta:  
-----

Tylko na zamówienie

**FESTO**

### OPIS PRODUKTU

Dzięki kompaktowym wymiarom, precyzyjnemu i cichemu napędowi z śrubą kulową i krótkim czasem pozycjonowania EPCC idealnie nadaje się do systemów montażowych, testowych i kontrolnych, aplikacji typu Desktop, manipulowania małymi częściami lub do przemysłu elektronicznego - wszędzie tam, gdzie konieczne jest optymalne wykorzystanie przestrzeni montażowej.

- **Ekonomiczność:** najlepszy stosunek ceny do osiągnięć
- **Elastyczność:** zróżnicowane opcje montażu silnika
- **Dynamika:** mniejsze tarcie wewnętrzne
- **Zabezpieczone przed obrotem** tłoczysko z prowadnicą ślizgową o skoku do 500 mmc
- **Design zoptymalizowany pod kątem masy** - idealny do systemów manipulacyjnych
- **Unikatowy:** system montażowy "One-size-down" zapewniający najlepsze wykorzystanie przestrzeni w połączeniu z napędem ELGC z paskiem zębatym/ z śrubą pociągową
- **Warianty zalecane do montażu w instalacjach do produkcji akumulatorów litowo-jonowych**

### Dane techniczne

Wielkość	25
Skok	175 mm
Rezerwa skoku	0 mm
Gwint na tłoczysku	M6
Luz cofania	100 μm
Średnica śruby	6 mm
Skok śruby	6 mm/U

Maks. kąt skręcania tłoczyska +/-	1 deg
Pozycja montażu	dowolny
Zakończenie tłoczyska	Gwint zewnętrzny
Typ silnika	Silnik skokowy
Sygnalizacja położenia	do wyłącznika zbliżeniowego
Konstrukcja	Siłownik elektryczny
Typ śruby	Śruba pociągowa toczna
Symbol	00991941
Zabezpieczenie przed obrotem / prowadzenie	prowadzenie na łożyskach ślizgowych
Maks. przyspieszenie	15 m/s <sup>2</sup>
Maks. prędkość obrotowa	4000 1/min
Maks. prędkość	0.251 m/s
Maks. prędkość ruchu referencyjnego (homing)	0.01 m/s
Powtarzalność	+/-0,02 mm
Czas pracy ciągłej	100%
Klasa odporności korozyjnej wg normy Festo	0 - Brak obciążenia korozyjnego
Zgodność z LABS	VDMA24364-strefa III
Przydatność do produkcji akumulatorów litowo-jonowych	Nie wolno stosować metali, w których zawartość miedzi, cynku lub niklu przekracza 1% masy. Wyjątek stanowi nikiel w stali, powierzchnie nikielowane chemicznie, płytki obwodów drukowanych, kable, elektryczne złącza wtykowe i cewki
Klasa Cleanroom	Klasa 9 wg ISO 14644-1
Temperatura przechowywania	-20 degC
Względna wilgotność powietrza	0 - 95 %
Stopień ochrony	IP40
Temperatura otoczenia	0 degC
Energia uderzenia w pozycjach końcowych	0.0012 J
Maks. moment napędowy	0.1 Nm
Maks. moment Mx	0 Nm
Maks. moment My	0.6 Nm
Maks. moment Mz	0.6 Nm
Maks. siła promieniowa na wałku napędowym	30 N
Maks. siła posuwu Fx	75 N
Napędowy moment obrotowy bez obciążenia	0.055 Nm
Orientacyjna wartość efektywnego obciążenia, w poziomie	12 kg
Wartość odniesienia, obciążenie użytkowe, w pionie	6 kg
Masowy moment bezwładności JH na metr skoku	0.0095 kgcm <sup>2</sup>
Masowy moment bezwładności JL na kg obciążenia efektywnego	0.0091 kgcm <sup>2</sup>

Masowy moment bezwładności JO	0.0014 kgcm <sup>2</sup>
Interwał konserwacji	Smarowanie na cały okres użytkowania
Ruchoma masa przy skoku 0 mm	53 g
Dodatkowa poruszana masa na 10 mm skoku	2.6 g
Masa podstawowa przy 0 mm skoku	132 g
Dodatkowa masa na 10 mm skoku	13 g
Typ mocowania	Przy pomocy osprzętu
Informacja o materiałach	Zgodność z dyrektywą RoHS
Materiał obudowy	Stop aluminium do przeróbki plastycznej
Materiał tłoczyska	Nierdzewna stal stopowa
Materiał nakrętki pociągowej	Stal
Materiał wrzeciona	Stal łożyskowa

---

## DANE TECHNICZNE

Nr kat.	OT-FESTO083252
EAN-13	4052568452452