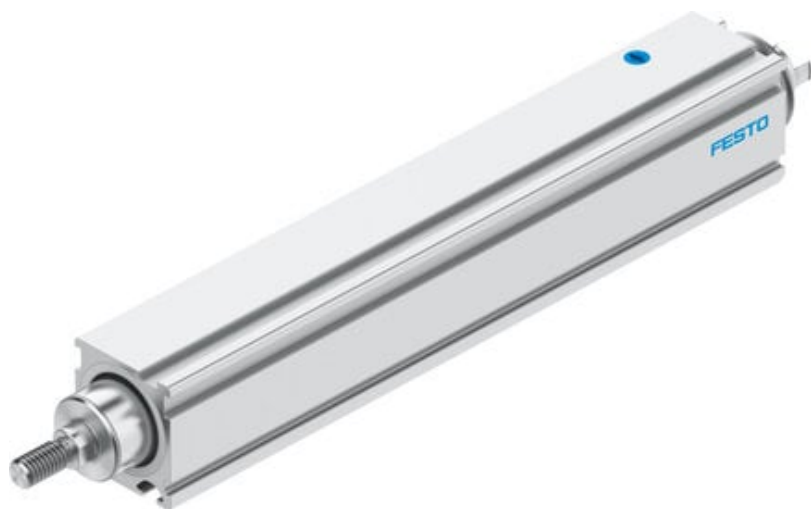




Siłownik elektryczny EPCC-BS-25-200-2P-A (5428812) serii EPCC - Festo



**Numer artykułu SKU:
OT-FESTO083245**

Numer artykułu producenta:

Tylko na zamówienie

FESTO

OPIS PRODUKTU

Dzięki kompaktowym wymiarom, precyzyjnemu i cichemu napędowi z śrubą kulową i krótkim czasem pozycjonowania EPCC idealnie nadaje się do systemów montażowych, testowych i kontrolnych, aplikacji typu Desktop, manipulowania małymi częściami lub do przemysłu elektronicznego - wszędzie tam, gdzie konieczne jest optymalne wykorzystanie przestrzeni montażowej.

- **Ekonomiczność:** najlepszy stosunek ceny do osiągnięć
- **Elastyczność:** zróżnicowane opcje montażu silnika
- **Dynamika:** mniejsze tarcie wewnętrzne
- **Zabezpieczone przed obrotem** tłoczysko z prowadnicą ślizgową o skoku do 500 mm
- **Design zoptymalizowany pod kątem masy** - idealny do systemów manipulacyjnych
- **Unikatowy:** system montażowy "One-size-down" zapewniający najlepsze wykorzystanie przestrzeni w połączeniu z napędem ELGC z paskiem zębatym/ z śrubą pociągową
- **Warianty zalecane do montażu w instalacjach do produkcji akumulatorów litowo-jonowych**

Dane techniczne

| | |
|--------------------|--------|
| Wielkość | 25 |
| Skok | 200 mm |
| Rezerwa skoku | 0 mm |
| Gwint na tłoczysku | M6 |
| Luz cofania | 100 μm |
| Średnica śruby | 6 mm |
| Skok śruby | 2 mm/U |

| | |
|--|---|
| Maks. kąt skręcania tłoczyska +/- | 1 deg |
| Pozycja montażu | dowolny |
| Zakończenie tłoczyska | Gwint zewnętrzny |
| Typ silnika | Silnik skokowy |
| Sygnalizacja położenia | do wyłącznika zbliżeniowego |
| Konstrukcja | Siłownik elektryczny |
| Typ śruby | Śruba pociągowa toczna |
| Symbol | 00991941 |
| Zabezpieczenie przed obrotem / prowadzenie | przewodzenie na łożyskach ślizgowych |
| Maks. przyspieszenie | 5 m/s ² |
| Maks. prędkość obrotowa | 4000 1/min |
| Maks. prędkość | 0.067 m/s |
| Maks. prędkość ruchu referencyjnego (homing) | 0.01 m/s |
| Powtarzalność | +/-0,02 mm |
| Czas pracy ciągłej | 100% |
| Klasa odporności korozyjnej wg normy Festo | 0 - Brak obciążenia korozyjnego |
| Zgodność z LABS | VDMA24364-strefa III |
| Przydatność do produkcji akumulatorów litowo-jonowych | Nie wolno stosować metali, w których zawartość miedzi, cynku lub niklu przekracza 1% masy. Wyjątek stanowi nikiel w stali, powierzchnie niklowane chemicznie, płytki obwodów drukowanych, kable, elektryczne złącza wtykowe i cewki |
| Klasa Cleanroom | Klasa 9 wg ISO 14644-1 |
| Temperatura przechowywania | -20 degC |
| Względna wilgotność powietrza | 0 - 95 % |
| Stopień ochrony | IP40 |
| Temperatura otoczenia | 0 degC |
| Energia uderzenia w pozycjach końcowych | 0.0012 J |
| Maks. moment napędowy | 0.05 Nm |
| Maks. moment Mx | 0 Nm |
| Maks. moment My | 0.6 Nm |
| Maks. moment Mz | 0.6 Nm |
| Maks. siła promieniowa na wałku napędowym | 30 N |
| Maks. siła posuwu Fx | 75 N |
| Napędowy moment obrotowy bez obciążenia | 0.02 Nm |
| Orientacyjna wartość efektywnego obciążenia, w poziomie | 12 kg |
| Wartość odniesienia, obciążenie użytkowe, w pionie | 6 kg |
| Masowy moment bezwładności JH na metr skoku | 0.0056 kgcm ² |
| Masowy moment bezwładności JL na kg obciążenia efektywnego | 0.001 kgcm ² |

| | |
|---|---|
| Masowy moment bezwładności JO | 9.0E-4 kgcm ² |
| Interwał konserwacji | Smarowanie na cały okres użytkowania |
| Ruchoma masa przy skoku 0 mm | 53 g |
| Dodatkowa poruszana masa na 10 mm skoku | 2.6 g |
| Masa podstawowa przy 0 mm skoku | 132 g |
| Dodatkowa masa na 10 mm skoku | 13 g |
| Typ mocowania | Przy pomocy osprzętu |
| Informacja o materiałach | Zgodność z dyrektywą RoHS |
| Materiał obudowy | Stop aluminium do przeróbki plastycznej |
| Materiał tłoczyska | Nierdzewna stal stopowa |
| Materiał nakrętki pociągowej | Stal |
| Materiał wrzeciona | Stal łożyskowa |

DANE TECHNICZNE

| | | | |
|------|--------|---------|----------------|
| Waga | 1,1 kg | Nr kat. | OT-FESTO083245 |
| | | EAN-13 | 4052568452414 |