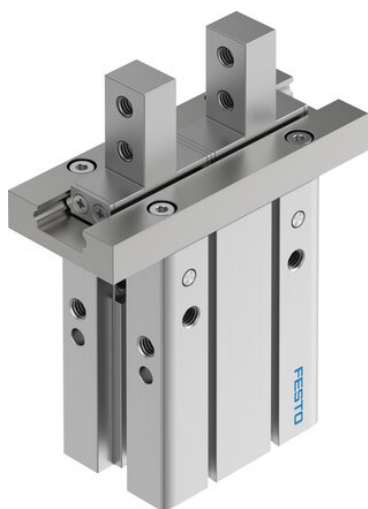




## Chwytek równoległy DHPC-32-A-NC-S (8116890) serii DHPC - Festo



**Numer artykułu SKU:  
OT-FESTO094916**

Numer artykułu producenta:  
-----

Tylko na zamówienie

**FESTO**

### OPIS PRODUKTU

Najbardziej kompaktowy chwytek równoległy na rynku z imponującą siłą i dokładnością chwytania, dostępny w wielu wariantach, spełnia szeroki zakres wymagań i oferuje różne możliwości zastosowania.

- Wytrzymałe i precyzyjne prowadzenie na łożyskach kulkowych
- Duża siła chwytu przy niewielkich wymiarach
- Maks. dokładność powtarzalności
- Może być używany jako chwytek dwustronnego lub jednostronnego działania
- Wersja jednostronnego działania z zabezpieczeniem siły chwytu, sprężyna otwiera (NO) lub zamyka szczęki (NC)
- Odpowiedni do chwytania zewnętrznego i wewnętrznego
- Wiele możliwości mocowania i montażu
- Zrównoważona produkcja dzięki zmniejszeniu zużycia materiałów

### Dane techniczne

Wielkość	32
Skok na szczękę chwytającą	11 mm
Maks. zamiennosc	0.2 mm
Maks. luz kątowy szczęk chwytaka ax, ay	0 deg
Maks. luz szczęk chwytających Sz	0 mm
Symetria obrotowa	0.2 mm
Dokładność powtarzalności chwytaka	0.02 mm

Liczba szczęk chwytaka	2
Typ napędu	pneumatyczny
Pozycja montażu	dowolny
Sposób działania	Jednostronnego działania
Funkcja chwytaka	Równoległe
Zabezpieczenie siły chwytania	przy zamykaniu
Konstrukcja	Kierunek przyłączenia z boku
Prowadnica	Prowadzenie na łożyskach kulkowych
Sygnalizacja położenia	do wyłącznika zbliżeniowego
Symbol	00997348
Ciśnienie robocze	0.25 MPa
Ciśnienie robocze	2.5 bar
Ciśnienie robocze	36.25 psi
Maks. częstotliwość robocza chwytaka	1 Hz
Min. czas otwarcia przy 0,6 MPa (6 bar, 87 psi)	162 ms
Min. czas zamykania przy 0,6 MPa (6 bar, 87 psi)	55 ms
Medium robocze	Sprężone powietrze wg ISO 8573-1:2010 [7:4:4]
Uwaga dotycząca medium roboczego/sterującego	Możliwa praca z powietrzem olejonym (po rozpoczęciu olejenia trzeba je kontynuować)
Klasa odporności korozyjnej wg normy Festo	0 - Brak obciążenia korozyjnego
Zgodność z LABS	VDMA24364-B2-L
Temperatura otoczenia	-10 degC
Całkowita siła chwytu przy 0,6 MPa (6 bar, 87 psi), otwieranie	465.9 N
Siła chwytu na szczękę chwytającą przy 0,6 MPa (6 bar, 87 psi) , otwieranie	233 N
Masowy moment bezwładności	5.76 kgcm <sup>2</sup>
Maks. siła na szczękach chwytaka Fz, statyczna	246.8 N
Maks. moment na szczęce chwytaka Mx, statyczny	10.9 Nm
Maks. moment na szczęce chwytaka My statyczny	6.29 Nm
Maks. moment na szczęce chwytaka Mz statyczny	6.29 Nm
Waga produktu	831 g
Typ mocowania	Mocowanie bezpośrednie przez otwór przelotowy
Przyłącze pneumatyczne	M5
Informacja o materiałach	Zgodność z dyrektywą RoHS
Materiał obudowy	Aluminium anodowane
Materiał szczęk chwytaka	Stal wysokostopowa nierdzewna

---

## DANE TECHNICZNE

<b>Wielkość</b>	32	<b>Nr kat.</b>	OT-FESTO094916
<b>Waga produktu</b>	0,9 kg	<b>EAN-13</b>	4052568564612

Data wygenerowania podsumowania: 06.06.2026r, g. 05:31