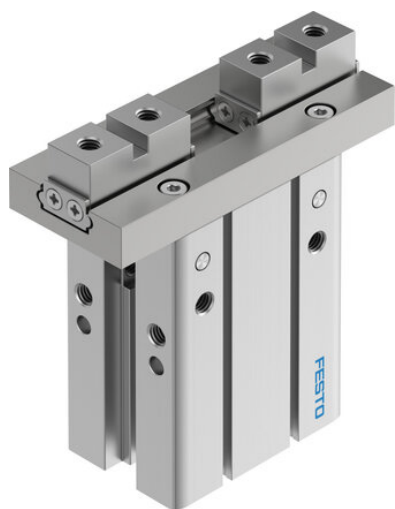




## Chwytnak równoległy DHPC-32-A-NO-S-2 (8116889) serii DHPC - Festo



**Numer artykułu SKU:  
OT-FESTO094921**

Numer artykułu producenta:  
-----

Tylko na zamówienie

**FESTO**

### OPIS PRODUKTU

Najbardziej kompaktowy chwytnak równoległy na rynku z imponującą siłą i dokładnością chwytania, dostępny w wielu wariantach, spełnia szeroki zakres wymagań i oferuje różne możliwości zastosowania.

- Wytrzymałe i precyzyjne prowadzenie na łożyskach kulkowych
- Duża siła chwytu przy niewielkich wymiarach
- Maks. dokładność powtarzalności
- Może być używany jako chwytnak dwustronnego lub jednostronnego działania
- Wersja jednostronnego działania z zabezpieczeniem siły chwytu, sprężyna otwiera (NO) lub zamyka szczękę (NC)
- Odpowiedni do chwytania zewnętrznego i wewnętrznego
- Wiele możliwości mocowania i montażu
- Zrównoważona produkcja dzięki zmniejszeniu zużycia materiałów

### Dane techniczne

|   |         |
|---|---------|
| Wielkość                                | 32      |
| Skok na szczękę chwytającą              | 11 mm   |
| Maks. zamiennosc                        | 0.2 mm  |
| Maks. luz kątowy szczęk chwytaka ax, ay | 0 deg   |
| Maks. luz szczęk chwytających Sz        | 0 mm    |
| Symetria obrotowa                       | 0.2 mm  |
| Dokładność powtarzalności chwytaka      | 0.02 mm |

|   |  |
|---|--|
| Liczba szczęk chwytaka  | 2  |
| Typ napędu  | pneumatyczny   |
| Pozycja montażu   | dowolny  |
| Sposób działania  | Jednostronnego działania   |
| Funkcja chwytaka  | Równoległe   |
| Zabezpieczenie siły chwytania   | przy otwieraniu  |
| Konstrukcja   | Kierunek przyłączenia z boku   |
| Prowadnica  | Prowadzenie na łożyskach kulkowych   |
| Sygnalizacja położenia  | do wyłącznika zbliżeniowego  |
| Symbol  | 00997349   |
| Ciśnienie robocze   | 0.25 MPa   |
| Ciśnienie robocze   | 2.5 bar  |
| Ciśnienie robocze   | 36.25 psi  |
| Maks. częstotliwość robocza chwytaka                                      | 1 Hz   |
| Min. czas otwarcia przy 0,6 MPa (6 bar, 87 psi)                           | 174 ms   |
| Min. czas zamykania przy 0,6 MPa (6 bar, 87 psi)                          | 76 ms  |
| Medium robocze  | Sprężone powietrze wg ISO 8573-1:2010 [7:4:4]                                      |
| Uwaga dotycząca medium roboczego/sterującego                              | Możliwa praca z powietrzem olejnym (po rozpoczęciu olejenia trzeba je kontynuować) |
| Klasa odporności korozyjnej wg normy Festo                                | 0 - Brak obciążenia korozyjnego  |
| Zgodność z LABS   | VDMA24364-B2-L   |
| Temperatura otoczenia   | -10 degC   |
| Całkowita siła chwytu przy 0,6 MPa (6 bar, 87 psi), zamykanie             | 415.2 N  |
| Siła chwytu na szczękę chwytającą przy 0,6 MPa (6 bar, 87 psi), zamykanie | 207.6 N  |
| Masowy moment bezwładności  | 5.73 kgcm <sup>2</sup>   |
| Maks. siła na szczękach chwytaka Fz, statyczna                            | 246.8 N  |
| Maks. moment na szczęce chwytaka Mx, statyczny                            | 10.9 Nm  |
| Maks. moment na szczęce chwytaka My statyczny                             | 6.29 Nm  |
| Maks. moment na szczęce chwytaka Mz statyczny                             | 6.29 Nm  |
| Waga produktu   | 826 g  |
| Typ mocowania   | Mocowanie bezpośrednie przez otwór przelotowy                                      |
| Przyłącze pneumatyczne  | M5   |
| Informacja o materiałach  | Zgodność z dyrektywą RoHS  |
| Materiał obudowy  | Aluminium anodowane  |
| Materiał szczęk chwytaka  | Stal wysokostopowa nierdzewna  |

---

## DANE TECHNICZNE

|                 |    |                |                |
|-----------------|----|----------------|----------------|
| <b>Wielkość</b> | 32 | <b>Nr kat.</b> | OT-FESTO094921 |
|                 |    | <b>EAN-13</b>  | 4052568564605  |

Data wygenerowania podsumowania: 05.06.2026r, g. 21:50