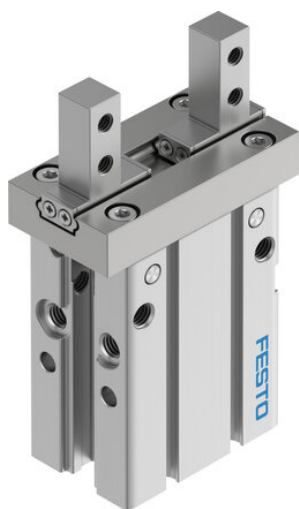




Chwytnak równoległy DHPC-20-A-NO-S-1 (8116824) serii DHPC - Festo



**Numer artykułu SKU:
OT-FESTO094887**

Numer artykułu producenta:

Tylko na zamówienie

FESTO

OPIS PRODUKTU

Najbardziej kompaktowy chwytnak równoległy na rynku z imponującą siłą i dokładnością chwytania, dostępny w wielu wariantach, spełnia szeroki zakres wymagań i oferuje różne możliwości zastosowania.

- Wytrzymałe i precyzyjne prowadzenie na łożyskach kulkowych
- Duża siła chwytu przy niewielkich wymiarach
- Maks. dokładność powtarzalności
- Może być używany jako chwytnak dwustronnego lub jednostronnego działania
- Wersja jednostronnego działania z zabezpieczeniem siły chwytu, sprężyna otwiera (NO) lub zamyka szczękę (NC)
- Odpowiedni do chwytania zewnętrznego i wewnętrznego
- Wiele możliwości mocowania i montażu
- Zrównoważona produkcja dzięki zmniejszeniu zużycia materiałów

Dane techniczne

| | |
|---|---------|
| Wielkość | 20 |
| Skok na szczękę chwytającą | 5 mm |
| Maks. zamiennosc | 0.2 mm |
| Maks. luz kątowy szczęk chwytaka ax, ay | 0 deg |
| Maks. luz szczęk chwytających Sz | 0 mm |
| Symetria obrotowa | 0.2 mm |
| Dokładność powtarzalności chwytaka | 0.02 mm |

| | |
|---|--|
| Liczba szczęk chwytaka | 2 |
| Typ napędu | pneumatyczny |
| Pozycja montażu | dowolny |
| Sposób działania | Jednostronnego działania |
| Funkcja chwytaka | Równolegle |
| Zabezpieczenie siły chwytania | przy otwieraniu |
| Konstrukcja | Kierunek przyłączenia z boku |
| Prowadnica | Prowadzenie na łożyskach kulkowych |
| Sygnalizacja położenia | do wyłącznika zbliżeniowego |
| Symbol | 00997349 |
| Ciśnienie robocze | 0.25 MPa |
| Ciśnienie robocze | 2.5 bar |
| Ciśnienie robocze | 36.25 psi |
| Maks. częstotliwość robocza chwytaka | 3 Hz |
| Min. czas otwarcia przy 0,6 MPa (6 bar, 87 psi) | 75 ms |
| Min. czas zamykania przy 0,6 MPa (6 bar, 87 psi) | 29 ms |
| Medium robocze | Sprężone powietrze wg ISO 8573-1:2010 [7:4:4] |
| Uwaga dotycząca medium roboczego/sterującego | Możliwa praca z powietrzem olejnym (po rozpoczęciu olejenia trzeba je kontynuować) |
| Klasa odporności korozyjnej wg normy Festo | 0 - Brak obciążenia korozyjnego |
| Zgodność z LABS | VDMA24364-B2-L |
| Temperatura otoczenia | -10 degC |
| Całkowita siła chwytu przy 0,6 MPa (6 bar, 87 psi), zamykanie | 139.4 N |
| Siła chwytu na szczękę chwytającą przy 0,6 MPa (6 bar, 87 psi), zamykanie | 69.7 N |
| Masowy moment bezwładności | 0.515 kgcm ² |
| Maks. siła na szczękach chwytaka Fz, statyczna | 101.3 N |
| Maks. moment na szczęce chwytaka Mx, statyczny | 1.43 Nm |
| Maks. moment na szczęce chwytaka My statyczny | 1.3 Nm |
| Maks. moment na szczęce chwytaka Mz statyczny | 1.3 Nm |
| Waga produktu | 224 g |
| Typ mocowania | Mocowanie bezpośrednie przez otwór przelotowy |
| Przyłącze pneumatyczne | M5 |
| Informacja o materiałach | Zgodność z dyrektywą RoHS |
| Materiał obudowy | Aluminium anodowane |
| Materiał szczęk chwytaka | Stal wysokostopowa nierdzewna |

DANE TECHNICZNE

| | | | |
|-----------------|----|----------------|----------------|
| Wielkość | 20 | Nr kat. | OT-FESTO094887 |
| | | EAN-13 | 4052568563998 |

Data wygenerowania podsumowania: 06.06.2026r, g. 04:58