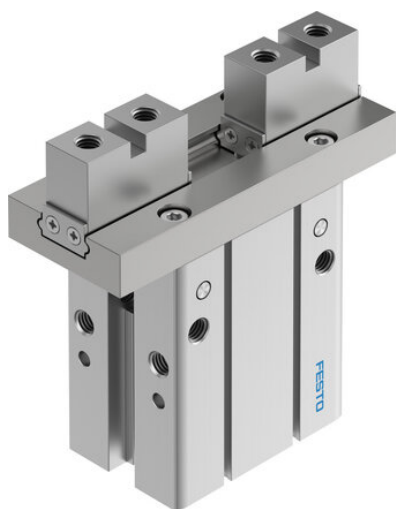




Chwytnak równoległy DHPC-40-A-S-2 (8116896) serii DHPC - Festo



**Numer artykułu SKU:
OT-FESTO094936**

Numer artykułu producenta:

Tylko na zamówienie

FESTO

OPIS PRODUKTU

Najbardziej kompaktowy chwytnak równoległy na rynku z imponującą siłą i dokładnością chwytania, dostępny w wielu wariantach, spełnia szeroki zakres wymagań i oferuje różne możliwości zastosowania.

- Wytrzymałe i precyzyjne prowadzenie na łożyskach kulkowych
- Duża siła chwytu przy niewielkich wymiarach
- Maks. dokładność powtarzalności
- Może być używany jako chwytnak dwustronnego lub jednostronnego działania
- Wersja jednostronnego działania z zabezpieczeniem siły chwytu, sprężyna otwiera (NO) lub zamyka szczęk (NC)
- Odpowiedni do chwytania zewnętrznego i wewnętrznego
- Wiele możliwości mocowania i montażu
- Zrównoważona produkcja dzięki zmniejszeniu zużycia materiałów

Dane techniczne

Wielkość	40
Skok na szczękę chwytającą	15 mm
Maks. zamienność	0.2 mm
Maks. luz kątowy szczęk chwytaka ax, ay	0 deg
Maks. luz szczęk chwytających Sz	0 mm
Symetria obrotowa	0.2 mm
Dokładność powtarzalności chwytaka	0.02 mm

Liczba szczęk chwytaka	2
Typ napędu	pneumatyczny
Pozycja montażu	dowolny
Sposób działania	dwustronnego działania
Funkcja chwytaka	Równoległe
Zabezpieczenie siły chwytania	przy otwieraniu
Konstrukcja	Kierunek przyłączenia z boku
Prowadnica	Prowadzenie na łożyskach kulkowych
Sygnalizacja położenia	do wyłącznika zbliżeniowego
Symbol	00991894
Ciśnienie robocze	0.1 MPa
Ciśnienie robocze	1 bar
Ciśnienie robocze	14.5 psi
Maks. częstotliwość robocza chwytaka	1 Hz
Min. czas otwarcia przy 0,6 MPa (6 bar, 87 psi)	158 ms
Min. czas zamykania przy 0,6 MPa (6 bar, 87 psi)	153 ms
Medium robocze	Sprężone powietrze wg ISO 8573-1:2010 [7:4:4]
Uwaga dotycząca medium roboczego/sterującego	Możliwa praca z powietrzem olejonym (po rozpoczęciu olejowania trzeba je kontynuować)
Klasa odporności korozyjnej wg normy Festo	0 - Brak obciążenia korozyjnego
Zgodność z LABS	VDMA24364-B2-L
Temperatura otoczenia	-10 degC
Całkowita siła chwytu przy 0,6 MPa (6 bar, 87 psi), otwieranie	777.2 N
Całkowita siła chwytu przy 0,6 MPa (6 bar, 87 psi), zamykanie	717.2 N
Siła chwytu na szczękę chwytającą przy 0,6 MPa (6 bar, 87 psi), otwieranie	388.6 N
Siła chwytu na szczękę chwytającą przy 0,6 MPa (6 bar, 87 psi), zamykanie	358.6 N
Masowy moment bezwładności	15.84 kgcm ²
Maks. siła na szczękach chwytaka Fz, statyczna	351.5 N
Maks. moment na szczęce chwytaka Mx, statyczny	16.15 Nm
Maks. moment na szczęce chwytaka My statyczny	9.55 Nm
Maks. moment na szczęce chwytaka Mz statyczny	9.55 Nm
Waga produktu	1487 g
Typ mocowania	Mocowanie bezpośrednie przez otwór przelotowy
Przyłącze pneumatyczne	M5
Informacja o materiałach	Zgodność z dyrektywą RoHS

Materiał obudowy
Materiał szczęk chwytaka

Aluminium anodowane
Stal wysokostopowa nierdzewna

DANE TECHNICZNE

Wielkość	40
Waga produktu	1,5 kg

Nr kat.	OT-FESTO094936
EAN-13	4052568564667

Data wygenerowania podsumowania: 05.06.2026r, g. 20:41