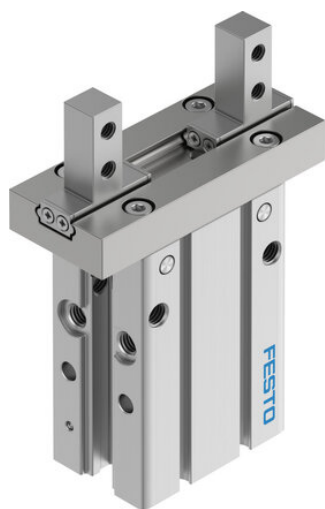




## Chwytnak równoległy DHPC-L-20-A-B-1 (8116839) serii DHPC - Festo



**Numer artykułu SKU:  
OT-FESTO094938**

Numer artykułu producenta:  
-----

Tylko na zamówienie

**FESTO**

### OPIS PRODUKTU

Najbardziej kompaktowy chwytnak równoległy na rynku z imponującą siłą i dokładnością chwytania, dostępny w wielu wariantach, spełnia szeroki zakres wymagań i oferuje różne możliwości zastosowania.

- Wytrzymałe i precyzyjne prowadzenie na łożyskach kulkowych
- Duża siła chwytu przy niewielkich wymiarach
- Maks. dokładność powtarzalności
- Może być używany jako chwytnak dwustronnego lub jednostronnego działania
- Wersja jednostronnego działania z zabezpieczeniem siły chwytu, sprężyna otwiera (NO) lub zamyka szczękę (NC)
- Odpowiedni do chwytania zewnętrznego i wewnętrznego
- Wiele możliwości mocowania i montażu
- Zrównoważona produkcja dzięki zmniejszeniu zużycia materiałów

### Dane techniczne

|   |         |
|---|---------|
| Wielkość                                | 20      |
| Skok na szczękę chwytającą              | 9 mm    |
| Maks. zamiennosc                        | 0.2 mm  |
| Maks. luz kątowy szczęk chwytaka ax, ay | 0 deg   |
| Maks. luz szczęk chwytających Sz        | 0 mm    |
| Symetria obrotowa                       | 0.2 mm  |
| Dokładność powtarzalności chwytaka      | 0.02 mm |

|   |   |
|---|---|
| Liczba szczęk chwytaka  | 2   |
| Typ napędu  | pneumatyczny  |
| Pozycja montażu   | dowolny   |
| Sposób działania  | dwustronnego działania  |
| Funkcja chwytaka  | Równoległe  |
| Zabezpieczenie siły chwytania   | brak  |
| Konstrukcja   | Kierunek wyprowadzenia przyłączy: w dół   |
| Prowadnica  | Prowadzenie na łożyskach kulkowych  |
| Sygnalizacja położenia  | do wyłącznika zbliżeniowego   |
| Symbol  | 00991894  |
| Warianty  | Nie wolno stosować metali, których głównym składnikiem jest miedź, cynk lub nikiel. Wyjątkiem są niklowane stale, niklowane chemicznie powierzchnie, płytki drukowane, przewody, elektryczne łączniki wtykowe i cewki.              |
| Ciśnienie robocze   | 0.1 MPa   |
| Ciśnienie robocze   | 1 bar   |
| Ciśnienie robocze   | 14.5 psi  |
| Maks. częstotliwość robocza chwytaka  | 3 Hz  |
| Min. czas otwarcia przy 0,6 MPa (6 bar, 87 psi)                             | 110 ms  |
| Min. czas zamykania przy 0,6 MPa (6 bar, 87 psi)                            | 75 ms   |
| Medium robocze  | Sprężone powietrze wg ISO 8573-1:2010 [7:4:4]   |
| Uwaga dotycząca medium roboczego/sterującego                                | Możliwa praca z powietrzem olejonym (po rozpoczęciu olejowania trzeba je kontynuować)   |
| Klasa odporności korozyjnej wg normy Festo                                  | 0 - Brak obciążenia korozyjnego   |
| Zgodność z LABS   | VDMA24364-B2-L  |
| Przydatność do produkcji akumulatorów litowo-jonowych                       | Nie wolno stosować metali, w których zawartość miedzi, cynku lub niklu przekracza 1% masy. Wyjątek stanowi nikiel w stali, powierzchnie niklowane chemicznie, płytki obwodów drukowanych, kable, elektryczne złącza wtykowe i cewki |
| Temperatura otoczenia   | -10 degC  |
| Całkowita siła chwytu przy 0,6 MPa (6 bar, 87 psi), otwieranie              | 192.6 N   |
| Całkowita siła chwytu przy 0,6 MPa (6 bar, 87 psi), zamykanie               | 159.5 N   |
| Siła chwytu na szczękę chwytającą przy 0,6 MPa (6 bar, 87 psi) , otwieranie | 96.3 N  |
| Siła chwytu na szczękę chwytającą przy 0,6 MPa (6 bar, 87 psi), zamykanie   | 79.8 N  |
| Masowy moment bezwładności  | 0.515 kgcm <sup>2</sup>   |

|  |   |
|--|---|
| Maks. siła na szczękach chwytaka Fz, statyczna | 101.3 N                                       |
| Maks. moment na szczęce chwytaka Mx, statyczny | 1.43 Nm                                       |
| Maks. moment na szczęce chwytaka My statyczny  | 1.3 Nm  |
| Maks. moment na szczęce chwytaka Mz statyczny  | 1.3 Nm  |
| Waga produktu                                  | 261 g   |
| Typ mocowania                                  | Mocowanie bezpośrednie przez otwór przelotowy |
| Przyłącze pneumatyczne                         | M5  |
| Informacja o materiałach                       | Zgodność z dyrektywą RoHS                     |
| Materiał obudowy                               | Aluminium anodowane                           |
| Materiał szczęk chwytaka                       | Stal wysokostopowa nierdzewna                 |

## DANE TECHNICZNE

|          |    |         |                |
|----------|----|---------|----------------|
| Wielkość | 20 | Nr kat. | OT-FESTO094938 |
|          |    | EAN-13  | 4052568564148  |

Data wygenerowania podsumowania: 06.06.2026r, g. 03:43