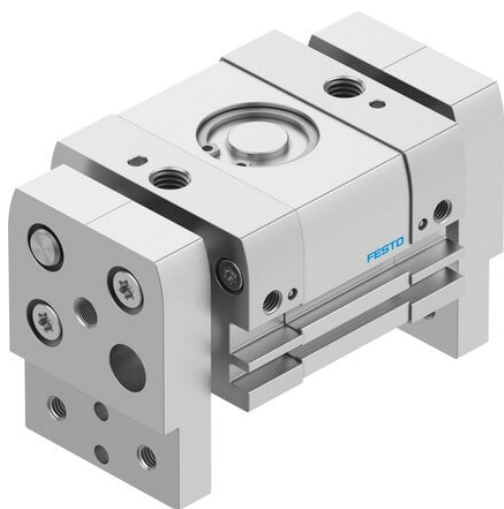




## Chwytnak równoległy DHPL-16-30-P-A (8112217) serii DHPL - Festo



**Numer artykułu SKU:  
OT-FESTO094963**

Numer artykułu producenta:  
-----

Czas wysyłki: 24-48h

**FESTO**

### OPIS PRODUKTU

W przypadku zadań związanych z podnoszeniem większych ładunków wymagane są dłuższe drogi otwierania i zamykania szczęk. Jest to cechą nowego chwytaka DHPL o długim skoku, przeznaczonego do chwytania z zewnątrz i od wewnątrz. Jednocześnie pozostaje on zadziwiająco lekki przy całej swojej precyzji. Idealnie nadaje się do układania pudełek, chwytania płyt i elementów formowanych czy też do przytrzymywania otwartych worków.

- Mocny chwyt dzięki prowadzonym szczękom chwytaka
- Kompaktowa i wytrzymała konstrukcja
- Optymalnie nadaje się do chwytania większych części
- Napęd tłokowy dwustronnego działania
- Odpowiedni do chwytania zewnętrznego i wewnętrznego
- Montaż: Bezpośredni montaż poprzez gwint, z otworem przelotowym
- Do sygnalizacji położenia przy pomocy czujnika zbliżeniowego do rowka T i okrągłego
- Zrównoważona produkcja dzięki zmniejszeniu zużycia materiałów

### Dane techniczne

Wielkość	16
Całkowity skok	30 mm
Skok na szczękę chwytającą	15 mm
Maks. zamiennosc	0.2 mm
Maks. luz kątowy szczęk chwytaka ax, ay	0.15 deg
Maks. luz szczęk chwytających Sz	0.072 mm

Symetria obrotowa	0.2 mm
Dokładność powtarzalności chwytaka	0.03 mm
Liczba szczęk chwytaka	2
Typ napędu	pneumatyczny
Pozycja montażu	dowolny
Sposób działania	dwustronnego działania
Amortyzacja	elastyczne pierścienie/płytki amortyzujące z obu stron
Funkcja chwytaka	Równoległe
Zabezpieczenie siły chwytania	brak
Konstrukcja	Zębatka/zębniak
Prowadnica	Prowadnica ślizgowa
Sygnalizacja położenia	do wyłącznika zbliżeniowego
Symbol	00991894
Ciśnienie robocze	0.15 MPa
Ciśnienie robocze	1.5 bar
Ciśnienie robocze	21.75 psi
Maks. częstotliwość robocza chwytaka	2 Hz
Min. czas otwarcia przy 0,6 MPa (6 bar, 87 psi)	53 ms
Min. czas zamykania przy 0,6 MPa (6 bar, 87 psi)	75 ms
Maks. masa na zewnętrzny palec chwytaka	93 g
Medium robocze	Sprężone powietrze wg ISO 8573-1:2010 [7:4:4]
Uwaga dotycząca medium roboczego/sterującego	Możliwa praca z powietrzem olejonym (po rozpoczęciu olejowania trzeba je kontynuować)
Klasa odporności korozyjnej wg normy Festo	1 - niskie obciążenie korozyjne
Zgodność z LABS	VDMA24364-B1/B2-L
Stopień ochrony	IP54
Temperatura otoczenia	-10 degC
Całkowita siła chwytu przy 0,6 MPa (6 bar, 87 psi), otwieranie	180 N
Całkowita siła chwytu przy 0,6 MPa (6 bar, 87 psi), zamykanie	130 N
Siła chwytu na szczękę chwytającą przy 0,6 MPa (6 bar, 87 psi) , otwieranie	90 N
Siła chwytu na szczękę chwytającą przy 0,6 MPa (6 bar, 87 psi), zamykanie	65 N
Masowy moment bezwładności	4.3 kgcm <sup>2</sup>
Maks. siła na szczękach chwytaka Fz, statyczna	240 N
Maks. moment na szczęce chwytaka Mx, statyczny	3.5 Nm
Maks. moment na szczęce chwytaka My statyczny	3.5 Nm

Maks. moment na szczęce chwytaka Mz statyczny	3.5 Nm
Interwał konserwacji	Smarowanie na cały okres użytkowania
Waga produktu	499 g
Typ mocowania	Montaż bezpośredni przy pomocy gwintu
Przyłącze pneumatyczne	M5
Informacja o materiałach	Zgodność z dyrektywą RoHS
Materiał zaślepki	Stop aluminium, anodowany
Materiał pokrywy	Stop aluminium, anodowany
Materiał płyty końcowej	Stop aluminium, anodowany
Materiał obudowy	Stop aluminium, anodowany
Materiał szczęk chwytaka	Stop aluminium do obróbki plastycznej, anodowany
Materiał uszczelnienia tłoka	TPE-U(PU)
Materiał tłoczyska	Nierdzewna stal stopowa
Materiał O-ring	NBR
Materiał śrub	Stal, ocynkowana
Materiał zębátky	Nierdzewna stal stopowa
Materiał koła zębatego	Brąz spiekany

## DANE TECHNICZNE

Wielkość	16
Skok całkowity	30 mm
Waga produktu	0,55 kg

Nr kat.	OT-FESTO094963
EAN-13	4052568573164