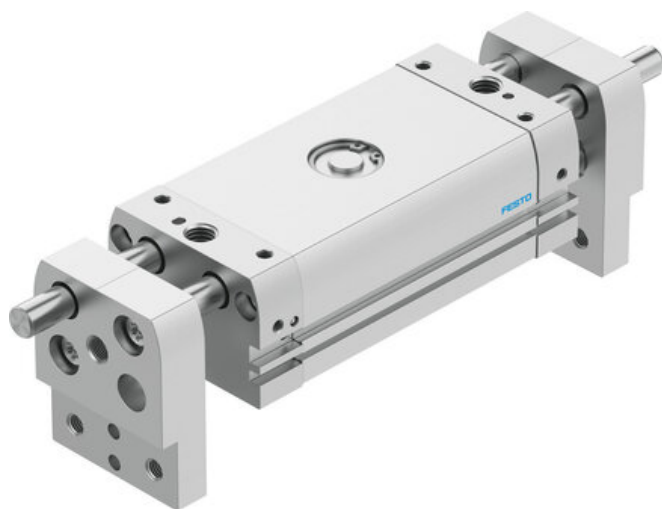




## Chwytnak równoległy DHPL-25-120-P-A (8112221) serii DHPL - Festo



**Numer artykułu SKU:**  
**OT-FESTO094967**

Numer artykułu producenta:  
-----

Czas wysyłki: 24-48h

**FESTO**

### OPIS PRODUKTU

W przypadku zadań związanych z podnoszeniem większych ładunków wymagane są dłuższe drogi otwierania i zamykania szczęk. Jest to cechą nowego chwytnaka DHPL o długim skoku, przeznaczonego do chwytania z zewnątrz i od wewnątrz. Jednocześnie pozostaje on zadziwiająco lekki przy całej swojej precyzji. Idealnie nadaje się do układania pudełek, chwytania płyt i elementów formowanych czy też do przytrzymywania otwartych worków.

- Mocny chwyt dzięki prowadzonym szczękom chwytnaka
- Kompaktowa i wytrzymała konstrukcja
- Optymalnie nadaje się do chwytania większych części
- Napęd tłokowy dwustronnego działania
- Odpowiedni do chwytania zewnętrznego i wewnętrznego
- Montaż: Bezpośredni montaż poprzez gwint, z otworem przelotowym
- Do sygnalizacji położenia przy pomocy czujnika zbliżeniowego do rowka T i okrągłego
- Zrównoważona produkcja dzięki zmniejszeniu zużycia materiałów

### Dane techniczne

|  |          |
|--|----------|
| Wielkość                                 | 25       |
| Całkowity skok                           | 120 mm   |
| Skok na szczękę chwytającą               | 60 mm    |
| Maks. zamiętność                         | 0.2 mm   |
| Maks. luz kątowy szczęk chwytnaka ax, ay | 0.13 deg |
| Maks. luz szczęk chwytających Sz         | 0.064 mm |

|   |  |
|---|--|
| Symetria obrotowa   | 0.2 mm   |
| Dokładność powtarzalności chwytaka  | 0.03 mm  |
| Liczba szczęk chwytaka  | 2  |
| Pozycja montażu   | dowolny  |
| Sposób działania  | dwustronnego działania   |
| Amortyzacja   | elastyczne pierścienie/płytki amortyzujące z obu stron                             |
| Funkcja chwytaka  | Równoległe   |
| Konstrukcja   | Zębatka/zębniak  |
| Prowadnica  | Prowadnica ślizgowa  |
| Sygnalizacja położenia  | do wyłącznika zbliżeniowego  |
| Symbol  | 00991894   |
| Ciśnienie robocze   | 0.15 MPa   |
| Ciśnienie robocze   | 1.5 bar  |
| Ciśnienie robocze   | 21.75 psi  |
| Maks. częstotliwość robocza chwytaka  | 1.5 Hz   |
| Min. czas otwarcia przy 0,6 MPa (6 bar, 87 psi)                             | 201 ms   |
| Min. czas zamykania przy 0,6 MPa (6 bar, 87 psi)                            | 274 ms   |
| Maks. masa na zewnętrzny palec chwytaka                                     | 305 g  |
| Medium robocze  | Sprężone powietrze wg ISO 8573-1:2010 [7:4:4]                                      |
| Uwaga dotycząca medium roboczego/sterującego                                | Możliwa praca z powietrzem olejnym (po rozpoczęciu olejenia trzeba je kontynuować) |
| Klasa odporności korozyjnej wg normy Festo                                  | 1 - niskie obciążenie korozyjne  |
| Zgodność z LABS   | VDMA24364-B1/B2-L  |
| Stopień ochrony   | IP54   |
| Temperatura otoczenia   | -10 degC   |
| Całkowita siła chwytu przy 0,6 MPa (6 bar, 87 psi), otwieranie              | 490 N  |
| Całkowita siła chwytu przy 0,6 MPa (6 bar, 87 psi), zamykanie               | 380 N  |
| Siła chwytu na szczękę chwytającą przy 0,6 MPa (6 bar, 87 psi) , otwieranie | 245 N  |
| Siła chwytu na szczękę chwytającą przy 0,6 MPa (6 bar, 87 psi), zamykanie   | 190 N  |
| Masowy moment bezwładności  | 118.1 kgcm <sup>2</sup>  |
| Maks. siła na szczękach chwytaka Fz, statyczna                              | 320 N  |
| Maks. moment na szczęce chwytaka Mx, statyczny                              | 6.5 Nm   |
| Maks. moment na szczęce chwytaka My statyczny                               | 6.5 Nm   |
| Maks. moment na szczęce chwytaka Mz statyczny                               | 6.5 Nm   |
| Interwał konserwacji  | Smarowanie na cały okres użytkowania   |

|                              |  |
|------------------------------|--|
| Waga produktu                | 2297 g   |
| Typ mocowania                | Montaż bezpośredni przy pomocy gwintu            |
| Przyłącze pneumatyczne       | M5   |
| Informacja o materiałach     | Zgodność z dyrektywą RoHS                        |
| Materiał zaślepki            | Stop aluminium, anodowany                        |
| Materiał pokrywy             | Stop aluminium, anodowany                        |
| Materiał płyty końcowej      | Stop aluminium, anodowany                        |
| Materiał obudowy             | Stop aluminium, anodowany                        |
| Materiał szczęk chwytaka     | Stop aluminium do obróbki plastycznej, anodowany |
| Materiał uszczelnienia tłoka | TPE-U(PU)  |
| Materiał tłoczyska           | Nierdzewna stal stopowa                          |
| Materiał O-ring              | NBR  |
| Materiał śrub                | Stal, ocynkowana                                 |
| Materiał zębarki             | Nierdzewna stal stopowa                          |
| Materiał koła zębatego       | Brąz spiekany                                    |

## DANE TECHNICZNE

|                |        |         |                |
|----------------|--------|---------|----------------|
| Wielkość       | 25     | Nr kat. | OT-FESTO094967 |
| Skok całkowity | 120 mm | EAN-13  | 4052568573201  |
| Waga produktu  | 2,5 kg |         |                |