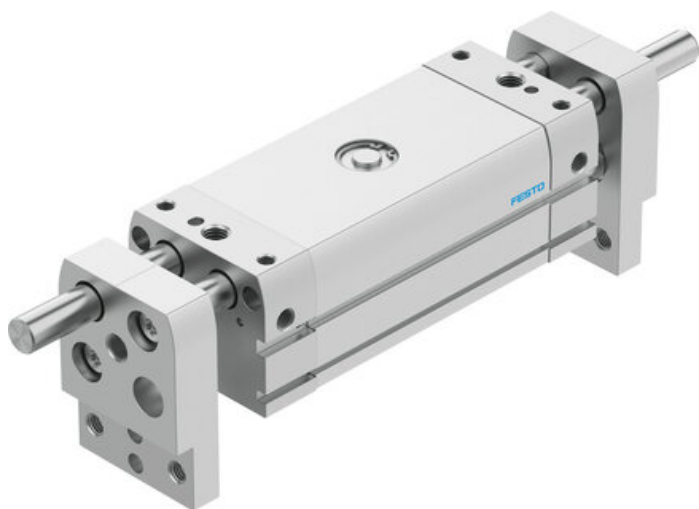




## Chwytnak równoległy DHPL-32-160-P-A (8112224) serii DHPL - Festo



**Numer artykułu SKU:**  
**OT-FESTO094969**

Numer artykułu producenta:  
-----

Tylko na zamówienie

**FESTO**

### OPIS PRODUKTU

W przypadku zadań związanych z podnoszeniem większych ładunków wymagane są dłuższe drogi otwierania i zamykania szczęk. Jest to cechą nowego chwytnaka DHPL o długim skoku, przeznaczonego do chwytania z zewnątrz i od wewnątrz. Jednocześnie pozostaje on zadziwiająco lekki przy całej swojej precyzji. Idealnie nadaje się do układania pudełek, chwytania płyt i elementów formowanych czy też do przytrzymywania otwartych worków.

- Mocny chwyt dzięki prowadzonym szczękom chwytnaka
- Kompaktowa i wytrzymała konstrukcja
- Optymalnie nadaje się do chwytania większych części
- Napęd tłokowy dwustronnego działania
- Odpowiedni do chwytania zewnętrznego i wewnętrznego
- Montaż: Bezpośredni montaż poprzez gwint, z otworem przelotowym
- Do sygnalizacji położenia przy pomocy czujnika zbliżeniowego do rowka T i okrągłego
- Zrównoważona produkcja dzięki zmniejszeniu zużycia materiałów

### Dane techniczne

Wielkość	32
Całkowity skok	160 mm
Skok na szczękę chwytającą	80 mm
Maks. zamiętność	0.2 mm
Maks. luz kątowy szczęk chwytnaka ax, ay	0.12 deg
Maks. luz szczęk chwytających Sz	0.066 mm

Symetria obrotowa	0.2 mm
Dokładność powtarzalności chwytaka	0.03 mm
Liczba szczęk chwytaka	2
Pozycja montażu	dowolny
Sposób działania	dwustronnego działania
Amortyzacja	elastyczne pierścienie/płytki amortyzujące z obu stron
Funkcja chwytaka	Równoległe
Konstrukcja	Zębatka/zębnik
Prowadnica	Prowadnica ślizgowa
Sygnalizacja położenia	do wyłącznika zbliżeniowego
Symbol	00991894
Ciśnienie robocze	0.15 MPa
Ciśnienie robocze	1.5 bar
Ciśnienie robocze	21.75 psi
Maks. częstotliwość robocza chwytaka	0.6 Hz
Min. czas otwarcia przy 0,6 MPa (6 bar, 87 psi)	272 ms
Min. czas zamykania przy 0,6 MPa (6 bar, 87 psi)	473 ms
Maks. masa na zewnętrzny palec chwytaka	498 g
Medium robocze	Sprężone powietrze wg ISO 8573-1:2010 [7:4:4]
Uwaga dotycząca medium roboczego/sterującego	Możliwa praca z powietrzem olejnym (po rozpoczęciu olejenia trzeba je kontynuować)
Klasa odporności korozyjnej wg normy Festo	1 - niskie obciążenie korozyjne
Zgodność z LABS	VDMA24364-B1/B2-L
Stopień ochrony	IP54
Temperatura otoczenia	-10 degC
Całkowita siła chwytu przy 0,6 MPa (6 bar, 87 psi), otwieranie	800 N
Całkowita siła chwytu przy 0,6 MPa (6 bar, 87 psi), zamykanie	600 N
Siła chwytu na szczękę chwytającą przy 0,6 MPa (6 bar, 87 psi) , otwieranie	400 N
Siła chwytu na szczękę chwytającą przy 0,6 MPa (6 bar, 87 psi), zamykanie	300 N
Masowy moment bezwładności	315.8 kgcm <sup>2</sup>
Maks. siła na szczękach chwytaka Fz, statyczna	750 N
Maks. moment na szczęce chwytaka Mx, statyczny	18 Nm
Maks. moment na szczęce chwytaka My statyczny	18 Nm
Maks. moment na szczęce chwytaka Mz statyczny	18 Nm
Interwał konserwacji	Smarowanie na cały okres użytkowania

Waga produktu	4154 g
Typ mocowania	Montaż bezpośredni przy pomocy gwintu
Przyłącze pneumatyczne	G1/8
Informacja o materiałach	Zgodność z dyrektywą RoHS
Materiał zaślepki	Stop aluminium, anodowany
Materiał pokrywy	Stop aluminium, anodowany
Materiał płyty końcowej	Stop aluminium, anodowany
Materiał obudowy	Stop aluminium, anodowany
Materiał szczęk chwytaka	Stop aluminium do obróbki plastycznej, anodowany
Materiał uszczelnienia tłoka	TPE-U(PU)
Materiał tłoczyska	Nierdzewna stal stopowa
Materiał O-ring	NBR
Materiał śrub	Stal, ocynkowana
Materiał zębaki	Nierdzewna stal stopowa
Materiał koła zębatego	Brąz spiekany

## DANE TECHNICZNE

Wielkość	32
Skok całkowity	160 mm
Waga produktu	4,6 kg

Nr kat.	OT-FESTO094969
EAN-13	4052568573232