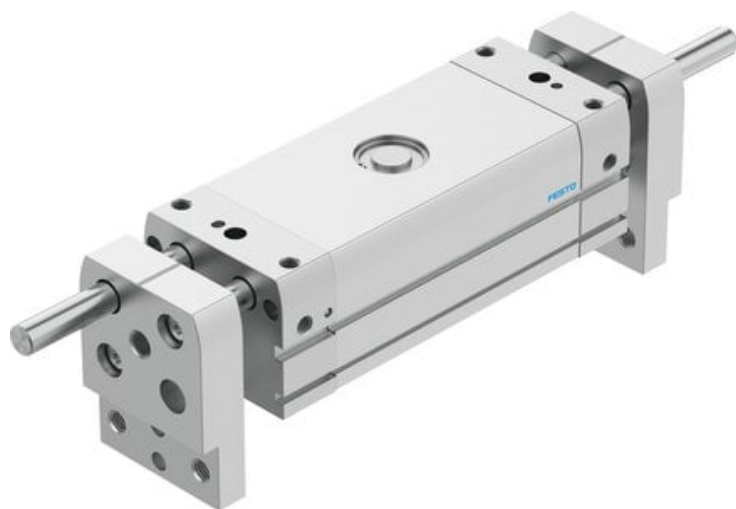




Chwytnak równoległy DHPL-40-200-P-A (8112226) serii DHPL - Festo



**Numer artykułu SKU:
OT-FESTO094972**

Numer artykułu producenta:

Tylko na zamówienie

FESTO

OPIS PRODUKTU

W przypadku zadań związanych z podnoszeniem większych ładunków wymagane są dłuższe drogi otwierania i zamykania szczęk. Jest to cechą nowego chwytnaka DHPL o długim skoku, przeznaczonego do chwytania z zewnątrz i od wewnątrz. Jednocześnie pozostaje on zadziwiająco lekki przy całej swojej precyzji. Idealnie nadaje się do układania pudełek, chwytania płyt i elementów formowanych czy też do przytrzymywania otwartych worków.

- Mocny chwyt dzięki prowadzonym szczękom chwytnaka
- Kompaktowa i wytrzymała konstrukcja
- Optymalnie nadaje się do chwytania większych części
- Napęd tłokowy dwustronnego działania
- Odpowiedni do chwytania zewnętrznego i wewnętrznego
- Montaż: Bezpośredni montaż poprzez gwint, z otworem przelotowym
- Do sygnalizacji położenia przy pomocy czujnika zbliżeniowego do rowka T i okrągłego
- Zrównoważona produkcja dzięki zmniejszeniu zużycia materiałów

Dane techniczne

| | |
|--|----------|
| Wielkość | 40 |
| Całkowity skok | 200 mm |
| Skok na szczękę chwytającą | 100 mm |
| Maks. zamiętność | 0.2 mm |
| Maks. luz kątowy szczęk chwytnaka ax, ay | 0.1 deg |
| Maks. luz szczęk chwytających Sz | 0.065 mm |

| | |
|---|---|
| Symetria obrotowa | 0.2 mm |
| Dokładność powtarzalności chwytaka | 0.03 mm |
| Liczba szczęk chwytaka | 2 |
| Typ napędu | pneumatyczny |
| Pozycja montażu | dowolny |
| Sposób działania | dwustronnego działania |
| Amortyzacja | elastyczne pierścienie/płytki amortyzujące z obu stron |
| Funkcja chwytaka | Równoległe |
| Zabezpieczenie siły chwytania | brak |
| Konstrukcja | Zębatka/zębnik |
| Prowadnica | Prowadnica ślizgowa |
| Sygnalizacja położenia | do wyłącznika zbliżeniowego |
| Symbol | 00991894 |
| Ciśnienie robocze | 0.15 MPa |
| Ciśnienie robocze | 1.5 bar |
| Ciśnienie robocze | 21.75 psi |
| Maks. częstotliwość robocza chwytaka | 0.6 Hz |
| Min. czas otwarcia przy 0,6 MPa (6 bar, 87 psi) | 427 ms |
| Min. czas zamykania przy 0,6 MPa (6 bar, 87 psi) | 524 ms |
| Maks. masa na zewnętrzny palec chwytaka | 801 g |
| Medium robocze | Sprężone powietrze wg ISO 8573-1:2010 [7:4:4] |
| Uwaga dotycząca medium roboczego/sterującego | Możliwa praca z powietrzem olejonym (po rozpoczęciu olejenia trzeba je kontynuować) |
| Klasa odporności korozyjnej wg normy Festo | 1 - niskie obciążenie korozyjne |
| Zgodność z LABS | VDMA24364-B1/B2-L |
| Stopień ochrony | IP54 |
| Temperatura otoczenia | -10 degC |
| Całkowita siła chwytu przy 0,6 MPa (6 bar, 87 psi), otwieranie | 1180 N |
| Całkowita siła chwytu przy 0,6 MPa (6 bar, 87 psi), zamykanie | 992 N |
| Siła chwytu na szczękę chwytającą przy 0,6 MPa (6 bar, 87 psi) , otwieranie | 590 N |
| Siła chwytu na szczękę chwytającą przy 0,6 MPa (6 bar, 87 psi), zamykanie | 496 N |
| Masowy moment bezwładności | 786.9 kgcm ² |
| Maks. siła na szczękach chwytaka Fz, statyczna | 750 N |
| Maks. moment na szczęce chwytaka Mx, statyczny | 22 Nm |
| Maks. moment na szczęce chwytaka My statyczny | 22 Nm |

| | |
|---|--|
| Maks. moment na szczęce chwytaka Mz statyczny | 22 Nm |
| Interwał konserwacji | Smarowanie na cały okres użytkowania |
| Waga produktu | 6480 g |
| Typ mocowania | Montaż bezpośredni przy pomocy gwintu |
| Przyłącze pneumatyczne | G1/8 |
| Informacja o materiałach | Zgodność z dyrektywą RoHS |
| Materiał zaślepki | Stop aluminium, anodowany |
| Materiał pokrywy | Stop aluminium, anodowany |
| Materiał płyty końcowej | Stop aluminium, anodowany |
| Materiał obudowy | Stop aluminium, anodowany |
| Materiał szczęk chwytaka | Stop aluminium do obróbki plastycznej, anodowany |
| Materiał uszczelnienia tłoka | TPE-U(PU) |
| Materiał tłoczyska | Nierdzewna stal stopowa |
| Materiał O-ring | NBR |
| Materiał śrub | Stal, ocynkowana |
| Materiał zębátky | Nierdzewna stal stopowa |
| Materiał koła zębatego | Brąz spiekany |

DANE TECHNICZNE

| | |
|----------------|--------|
| Wielkość | 40 |
| Skok całkowity | 200 mm |
| Waga produktu | 7 kg |

| | |
|---------|----------------|
| Nr kat. | OT-FESTO094972 |
| EAN-13 | 4052568573256 |